

ZBIERKA ZÁKONOV SLOVENSKEJ REPUBLIKY

Ročník 2001

Vyhlásené: 28.11.2001

Časová verzia predpisu účinná od: 01.12.2001

Obsah tohto dokumentu má informatívny charakter.

480

VYHLÁŠKA

Ministerstva zdravotníctva Slovenskej republiky

z 8. novembra 2001,

**ktorou sa vyhlasujú ochranné pásma prírodných liečivých zdrojov v
Cigelke**

Ministerstvo zdravotníctva Slovenskej republiky podľa § 65 ods. 14 zákona Národnej rady Slovenskej republiky č. 277/1994 Z. z. o zdravotnej starostlivosti v znení zákona č. 241/1998 Z. z. a zákona č. 80/2000 Z. z. ustanovuje:

§ 1

(1) Územie ochranného pásma I. stupňa prírodných liečivých zdrojov v Cigelke je v okrese Bardejov, v katastrálnom území Cigelka. Ochranné pásmo I. stupňa je vyznačené v mapovom podklade, ktorý je uvedený v prílohe č. 1.

(2) Územie ochranného pásma II. stupňa prírodných liečivých zdrojov v Cigelke je v okrese Bardejov, v katastrálnom území Cigelka. Ochranné pásmo II. stupňa je vyznačené v mapovom podklade, ktorý je uvedený v prílohe č. 2.

(3) Popis hraníc ochranných pásiem podľa odsekov 1 a 2 je uvedený v prílohe č. 3.

(4) Popis hydrogeologickej štruktúry prírodných liečivých zdrojov v Cigelke je uvedený v prílohe č. 4.

(5) Mapy, v ktorých sú zakreslené hranice ochranných pásiem podľa odsekov 1 a 2, sú uložené na Inšpektoráte kúpeľov a žriediel Ministerstva zdravotníctva Slovenskej republiky, na Krajskom úrade v Prešove, na Okresnom úrade v Bardejove, na Obecnom úrade v Cigelke a v Minerálnych vodách Prešov, a. s.

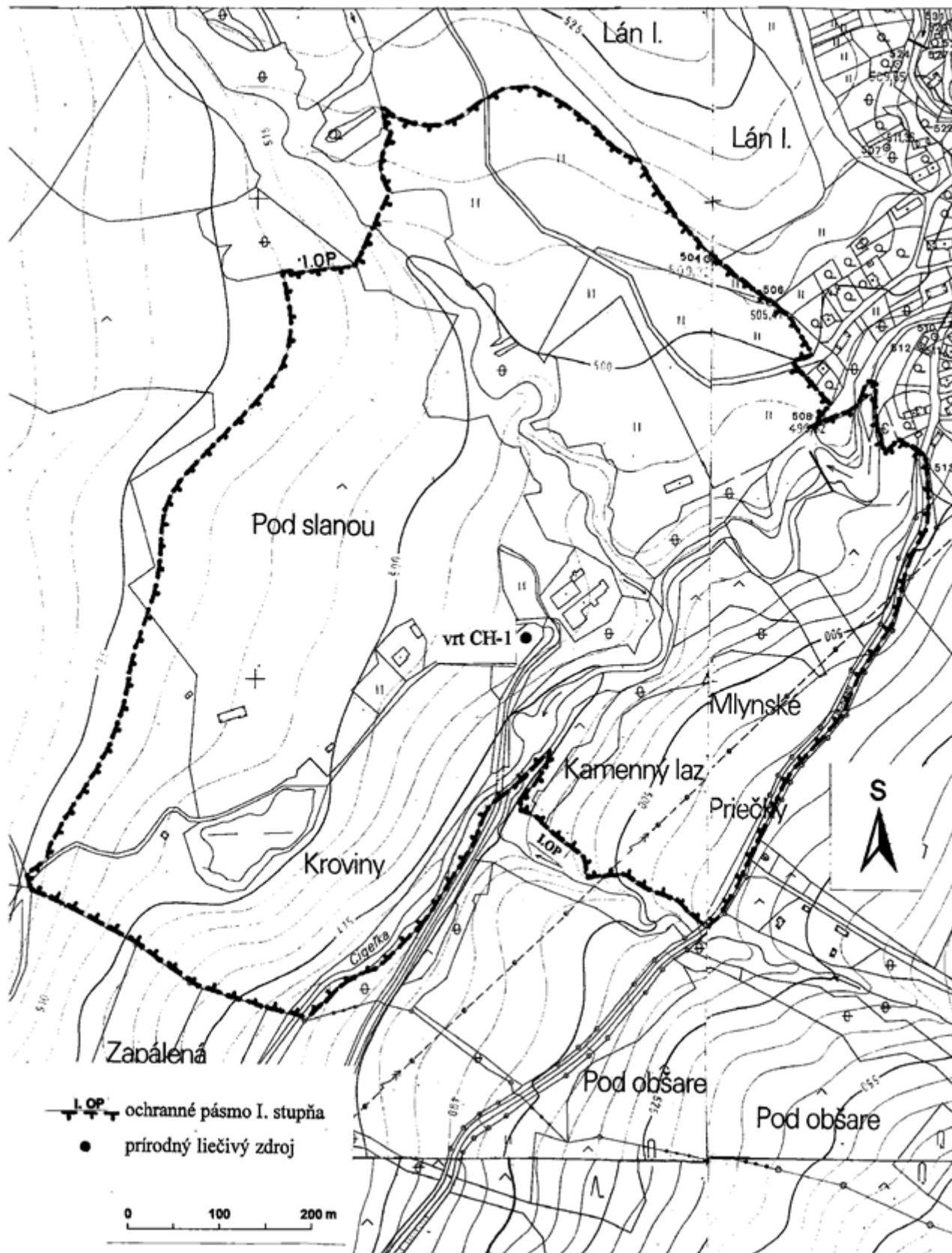
§ 2

Táto vyhláška nadobúda účinnosť 1. decembra 2001.¹⁾

Roman Kováč v. r.

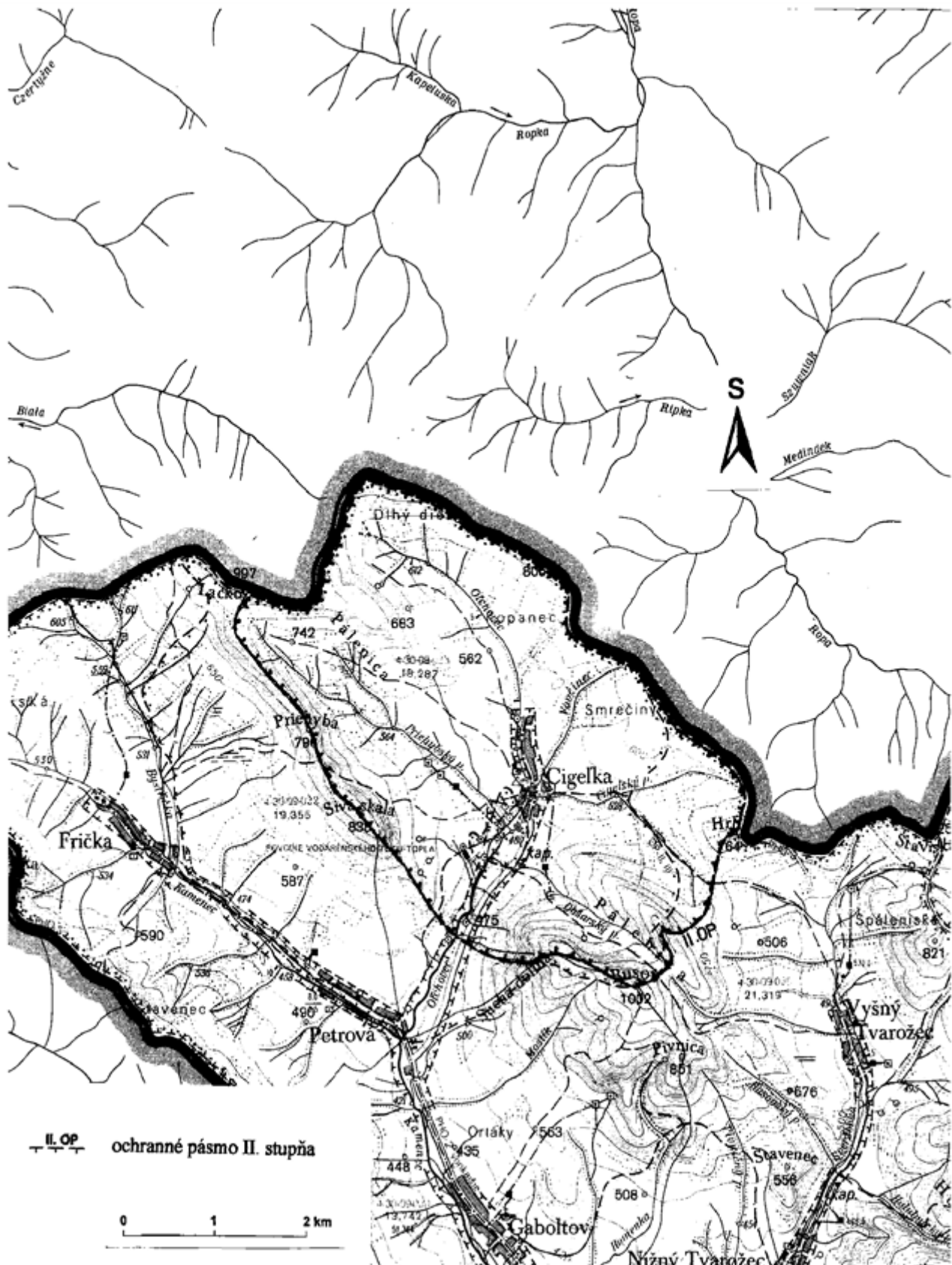
Príloha č. 1
k vyhláske č. 480/2001 Z. z.

OCHRANNÉ PÁSMO I. STUPŇA PRÍRODNÝCH LIEČIVÝCH ZDROJOV V CIGELKE



**Príloha č. 2
k vyhláške č. 480/2001 Z. z.**

OCHRANNÉ PÁSMO II. STUPŇA PRÍRODNÝCH LIEČIVÝCH ZDROJOV V CIGELKE



Príloha č. 3
k vyhláske č. 480/2001 Z. z.

POPIS HRANÍC OCHRANNÝCH PÁSIEM PRÍRODNÝCH LIEČIVÝCH ZDROJOV V CIGELKE

Ochranné pásmo I. stupňa

Ochranné pásmo I. stupňa je vyznačené v mapovom podklade - Štátna mapa odvodená v mierke 1 : 5 000, listy Bardejov 7-1, Bardejov 6-1.

Ochranné pásmo I. stupňa chráni výverovú oblasť. Hranica na západe sa začína na križovatke lesných ciest severne nad časťou Zapálená a pokračuje popri jednej z ciest severovýchodným smerom v dĺžke približne 25 m. Odtiaľ hranica vedie asi 700 m po vrstevnici 520 severoseverovýchodným smerom, potom sa zatáča na východ a severovýchod a napája sa na vrstevnicu 515. Po nej ide asi 325 m východným smerom, pričom prechádza údolím Priehybského potoka. Mení smer na juhovýchod a ide cez kóty 509,32, 505,41, 490,52 až ku štátnej ceste III. triedy na južnom okraji obce Cigelka. Popri nej pokračuje hranica juhojuhozápadným smerom do údolia Obšarského potoka, kde sa kolmo zatáča na západoseverozápad a vedie k sútoku potoka Cigelka (bývalý Olchovec) a Obšarského potoka, pričom tu vytvára ostrý výbežok smerom na severovýchod. Ďalej hranica pokračuje juhozápadným smerom ľavostranným údolím potoka Cigelka (bývalý Olchovec) a po približne 400 m sa zatáča na severozápad ku križovatke lesných ciest, kde sa napája na východiskový bod hranice ochranného pásma I. stupňa.

Ochranné pásmo II. stupňa

Ochranné pásmo II. stupňa je vyznačené v mapovom podklade - Vodohospodárska mapa Slovenskej republiky v mierke 1 : 50 000, list Zborov 27-24.

Ochranné pásmo II. stupňa chráni akumuláciu oblasť. Severné ohraničenie tvorí štátna hranica s Poľskou republikou na úseku približne 250 m východne od kóty Lacková (997) až po kótu Hrb (764) v smere západ-východ. Ďalej hranica pokračuje juhojuhozápadným smerom po rozvodnici povodí Cigelky (bývalého Olchovca) a Sveržovky na kótu Busov (1002), kde sa zatáča na západ a pokračuje hrebeňom masívu Busov. Ďalej prechádza naprieč údolím potoka Cigelka (bývalý Olchovec) a smeruje na severozápad hrebeňom cez kóty Sivá skala (838) a Priehyba (796) až ku štátnej hranici, čím sa uzatvára ochranné pásmo II. stupňa.

Ochranné pásmo III. stupňa

Ochranné pásmo III. stupňa nebolo určené.

**Príloha č. 4
k vyhláske č. 480/2001 Z. z.****POPIS HYDROGEOLOGICKEJ ŠTRUKTÚRY PRÍRODNÝCH LIEČIVÝCH ZDROJOV V CIGELKE**

Ochranné pásma sú vymedzené na základe výsledkov hydrogeologického prieskumu a návrhu záverečnej správy vypracovanej N. Pacindovou a kolektívom: Ochranné pásma minerálnej vody Cigelka, rok 1997.

Hydrogeologická štruktúra je klasifikovaná ako polozatvorená s polozakrytou výverovou oblasťou. Hydrogeologická štruktúra nemá infiltračnú oblasť, je v nej vyčlenená akumulčná oblasť, v ktorej sa formujú základné fyzikálno-chemické vlastnosti, a výverová oblasť.

Formovanie a obeh minerálnych vôd sa uskutočňuje v bystrickej jednotke magurského príkrovu. Ide o pieskovcový vývoj belovežeckého a tvarožského súvrstvia bystrickej jednotky. Ohraničenie hydrogeologickej štruktúry je prevažne tektonické, vytvorila sa sústava antiklinálnych a synklinálnych pásiem so severozápadno-juhovýchodným smerom osí vrás. Významnú úlohu zohráva vetva muránskeho tektonického systému prebiehajúca údolím potoka Cigelka (bývalý Olchovec) severovýchodno-juhozápadným smerom. Zlomová zóna je silne tektonicky porušená a poklesnutá, čo umožňuje výstup preplynených minerálnych vôd na povrch.

Hydrogeologická štruktúra nemá infiltračnú oblasť v klasickom ponímaní, preto akumulčná oblasť nie je napájaná vodami infiltrovanými z povrchu (zrážkami, povrchovými a podzemnými vodami).

Akumulčnú oblasť minerálnych vôd tvoria paleogénne flyšové tvarožské pieskovce, jednotka Obidova-Slopnice-(Zboj) a sedimenty molasy čelnej predhlbne. Výsledné chemické zloženie minerálnej liečivej vody sa formuje zmiešavaním dvoch typov vôd natriovo-chloridového a natriovo-hydrogenuhličitanovo-chloridového na výstupových cestách k povrchu. Minerálna voda má hlboký obeh v zóne bez vodnej výmeny so zemským povrchom. Výstup silne mineralizovaných vôd sa viaže na tektonické línie, na ktorých sú vody sýtené oxidom uhličitým hlbinného pôvodu.

Vo výverovej oblasti kolektor minerálnych vôd nevystupuje priamo na povrch. Minerálne vody vystupujú v porušenom pásme na križovaní severovýchodno-juhozápadného a severozápadno-juhovýchodného systému zlomov. V mieste výverovej oblasti sa silne mineralizované podzemné vody hlbokého obehu miešajú s obyčajnými vodami plytkého obehu.

1) Týmto dňom stráca platnosť rozhodnutie poverenika zdravotníctva zo 4. mája 1960 č. 9729, ktorým boli určené dočasné ochranné pásma pre minerálne pramene v Cigelke.

