

# ZBIERKA ZÁKONOV SLOVENSKEJ REPUBLIKY

Ročník 2004

Vyhlásené: 29.12.2004 Časová verzia predpisu účinná od: 01.01.2007 do: 31.12.2007

Obsah tohto dokumentu má informatívny charakter.

734

## VYHLÁŠKA

**Ministerstva dopravy, pôšt a telekomunikácií Slovenskej republiky**

z 13. decembra 2004,

**ktorou sa ustanovuje spôsob označenia úsekov diaľnic, ciest pre motorové vozidlá a ciest I. triedy, ktorých užívanie podlieha úhrade, vzor nálepky a spôsob jej umiestnenia na motorovom vozidle**

Ministerstvo dopravy, pôšt a telekomunikácií Slovenskej republiky podľa § 24 písm. l) zákona č. 135/1961 Zb. o pozemných komunikáciách (cestný zákon) v znení zákona č. 524/2003 Z. z. ustanovuje:

### § 1

(1) Úseky diaľnic, ktoré možno užívať len po zaplatení úhrady, sa označujú dopravnými značkami „Diaľnica“ (D 31a) a „Koniec diaľnice“ (D 31b).

(2) Úseky ciest pre motorové vozidlá, ktoré možno užívať len po zaplatení úhrady, sa označujú dopravnými značkami „Cesta pre motorové vozidlá“ (D 32a) a „Koniec cesty pre motorové vozidlá“ (D 32b).

(3) Začiatok úseku cesty I. triedy, ktorý možno užívať motorovými vozidlami nad 3,5 t po zaplatení úhrady, sa označuje dopravnou značkou „Cesta I. triedy“ (D 44b) a dodatkovou tabuľkou s nápisom „S úhradou nad 3,5 t, With Payment over 3,5 t, Vignettenpflicht über 3,5 t“. Koniec takéhoto úseku sa označuje dopravnou značkou „Cesta I. triedy“ (D 44b) a dodatkovou tabuľkou s nápisom „S úhradou nad 3,5 t, With Payment over 3,5 t, Vignettenpflicht über 3,5 t“, prečiarknutou červenou čiarou.

(4) Vzor dodatkových tabuliek je uvedený v prílohe č. 1.

### § 2

(1) Začiatok úsekov diaľnice, ktorý možno užívať bez zaplatenia úhrady, sa označuje dodatkovou tabuľkou s nápisom „Bez úhrady, Without Payment, Ohne Vignettenpflicht“ umiestnenou pod dopravnou značkou „Diaľnica“ (D 31a).

(2) Začiatok úsekov cesty pre motorové vozidlá, ktorý možno užívať bez zaplatenia úhrady, sa označuje dodatkovou tabuľkou s nápisom „Bez úhrady, Without Payment, Ohne Vignettenpflicht“ umiestnenou pod dopravnou značkou „Cesta pre motorové vozidlá“ (D 32a).

**§ 3**

(1) Nálepka je zložená z dvoch oddeliteľných častí. Prvá časť nálepky sa umiestňuje na motorovom vozidle. Druhú časť nálepky tvorí kontrolný kupón, ktorým sa vodič preukazuje pri kontrole.)

(2) Prvá časť nálepky sa nalepuje na vnútornú stranu predného skla motorového vozidla alebo prvého vozidla jazdnej súpravy tak, aby bola dobre viditeľná aj z vonkajšej prednej strany motorového vozidla. Na trojkolesových vozidlách, štvorkolkách a motocykloch s postranným vozíkom, ktoré nemajú predné sklo, sa prvá časť nálepky nalepuje na ich dobre viditeľnú, rovnú, čistú a nie ľahko vymeniteľnú časť spravidla v smere jazdy.

(3) Na určené miesto na kontrolnom kupóne vpíše vodič motorového vozidla alebo prvého vozidla jazdnej súpravy, evidenčné číslo motorového vozidla, alebo evidenčné číslo prvého vozidla jazdnej súpravy. Tento údaj sa vpíše čitateľne tak, aby nebol bežným spôsobom odstrániteľný.

**§ 4**

(1) Na vonkajšej strane a vnútornej strane prvej časti nálepky sú vyobrazené:

- a) ochranná gilošová podtlač tvorená linkami, ktorej súčasťou je symbol diaľnice obsahujúci ochranný opakujúci sa mikrotext „SLOVENSKÁ REPUBLIKA“,
- b) platnosť nálepky vyjadrená dvojicou slov  
„Ročná“ „Mesačná“ „Týždňová“ „1-dňová“  
1-year, „Month“ „Week“, 1-day“,
- c) štátny znak Slovenskej republiky,
- d) rok platnosti nálepky,
- e) celková hmotnosť alebo rozpätie celkovej hmotnosti vozidla, pre ktoré nálepka platí,
- f) ak ide o nálepku s platnosťou jeden mesiac, týždeň alebo jeden deň, rámček pozdĺž obvodu nálepky obsahujúci číslice na označenie dní (1-31) a číslice na označenie mesiacov (I - XII),
- g) identifikačný čiarový kód, v ktorom je zakódovaná séria a poradové číslo nálepky,
- h) ochranný hologram zapracovaný do obrazu nálepky, ktorý obsahuje
  1. opakujúci sa mikrotext „SLOVENSKÁ REPUBLIKA-SLOVAK REPUBLIC“,
  2. opakujúce sa kruhy, v ktorých sa strieda motív lipového listu a motív hviezd s kinetickým efektom.

(2) Na kontrolnom kupóne sú vyobrazené

- a) miesto na vpísanie evidenčného čísla motorového vozidla,
- b) platnosť nálepky vyjadrená dvojicou slov  
„Ročná“ „Mesačná“ „Týždňová“ „1-dňová“  
1-year, „Month“ „Week“, 1-day“,
- c) rok platnosti nálepky,
- d) identifikačný čiarový kód, v ktorom je zakódovaná séria a poradové číslo nálepky,
- e) čas predaja na jednodňovej nálepke.

(3) Na podkladovej časti nálepky sú zobrazené

- a) logo a názov: Národná diaľničná spoločnosť, a. s.  
Mlynské Nivy č. 45, Bratislava,

- b) IČO a IČDPH,
- c) cena nálepky a suma dane z pridanej hodnoty,
- d) platnosť nálepky,
- e) štandardný čiarový kód EAN 13.
- f) dátum predaja.

(4) Nálepka obsahuje ochrannú perforáciu proti jej prelepovaniu v tvare hviezdice s lúčmi vedúcimi do rohov nálepky.

(5) Vzory nálepiek s ročnou platnosťou a vzory textov na papierovej podložke nálepiek sú uvedené v prílohe č. 2.

(6) Vzory nálepiek s mesačnou platnosťou a vzory textov na papierovej podložke nálepiek sú uvedené v prílohe č. 3.

(7) Vzory nálepiek s týždňovou platnosťou a vzory textov na papierovej podložke nálepiek sú uvedené v prílohe č. 4.

(8) Vzory nálepiek s jednodňovou platnosťou a vzory textov na papierovej podložke nálepiek sú uvedené v prílohe č. 5.

## § 5

- (1) Nálepka má tvar obdĺžnika s rozmermi 68 x 62 mm.
- (2) Prvá časť nálepky má tvar obdĺžnika s rozmermi 48 x 62 mm.
- (3) Kontrolný kupón má tvar obdĺžnika s rozmermi 68 x 62 mm.

## § 6

(1) Podklady nálepiek s ročnou, mesačnou a týždňovou platnosťou sa farebne odlišujú podľa hmotnostnej kategórie vozidla. Farba podkladu nálepky s jednodňovou platnosťou je odlišná od ostatných nálepiek.

(2) Farba podkladu a všetkých vyobrazených textov nálepky s ročnou, mesačnou a týždňovou platnosťou je rovnaká. Všetky vyobrazené texty na jednodňovej nálepke sú čiernej farby.

(3) Farba identifikačného čiarového kódu označujúceho sériu nálepky a farba poradového čísla nálepky je na všetkých druhoch nálepiek čierna.

## § 7

(1) Nálepka s ročnou platnosťou platí do 31. januára nasledujúceho kalendárneho roka.

(2) Nálepka s mesačnou platnosťou je platná 30 dní vrátane dňa označenia, s týždňovou platnosťou je platná 7 dní vrátane dňa označenia a s jednodňovou platnosťou je platná 24 hodín od vyznačenia.

(3) Začiatok mesačnej, týždňovej alebo jednodňovej platnosti nálepky predajca vyznačuje pri predaji predierovaním príslušného dátumu podľa požiadavky kupujúceho, na jednodňovej nálepke aj čas jej predaja.

(4) Ak bola nálepka s mesačnou alebo s týždňovou platnosťou zakúpená v decembri, táto nálepka platí aj v januári nasledujúceho roka, a to počet dní, ktoré zostávajú do konca doby jej platnosti.

### **§ 8**

Zrušuje sa vyhláška Ministerstva dopravy, pôšt a telekomunikácií Slovenskej republiky č. 558/2003 Z. z., ktorou sa ustanovuje spôsob označenia úsekov diaľnic, ciest pre motorové vozidlá a ciest I. triedy, ktorých užívanie podlieha úhrade, vzor nálepky a spôsob jej umiestnenia na motorovom vozidle v znení vyhlášky Ministerstva dopravy, pôšt a telekomunikácií Slovenskej republiky č. 389/2004 Z. z.

### **§ 9**

Táto vyhláška nadobúda účinnosť 1. januára 2005.

**Pavol Prokopovič v. r.**

**Príloha č. 1  
k vyhláške č. 645/2005 Z. z.**

Vzor dodatkových tabuliek pre spoplatnenie úsekov ciest I. triedy pre vozidlá nad 3,5 t

začiatok úseku

koniec úseku



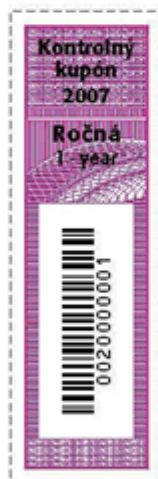
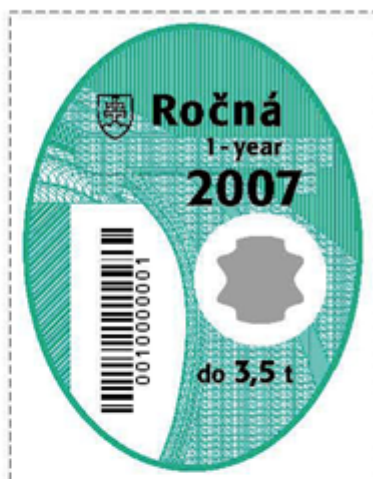
Príloha č. 2  
k vyhláske č. 734/2004 Z. z.

VZORY NÁLEPIEK s ročnou dobou platnosti

VZORY NÁLEPIEK  
s ročnou dobou platnosti



vnútorná strana nálepky

vonkajšia strana nálepky





VZORY TEXTOV NA PAPIEROVEJ PODLOŽKE NÁLEPIEK s ročnou dobou platnosti

## VZORY TEXTOV NA PAPIEROVEJ PODLOŽKE NÁLEPIEK s ročnou dobou platnosti

 <p><b>Národná diaľničná spoločnosť, a.s.</b> Mlynské Nivy 6, 45, Bratislava IČO: 36919001 IČDPH: SK2021937725</p> <p>Oddajte nálepku od podložky a nalepte ju na vnútornú stranu predného skla na vyznačené miesto. Detach the sticker from the base and attach to the inside of the windscreen in the marked place.</p> <p>Motorové vozidlá s celkovou hmotnosťou do 3,5 t vrátane prípojného vozidla. Motor vehicles up to 3.5 tons.</p> <p><b>Platnosť/Validný 1.1.2007 - 31.1.2008</b></p> <p>Nálepka je platná, ak je na kontrolnom kupóne uvedený evidenčný číslo vozidla. The sticker is valid if the check coupon states the vehicle registration number.</p> <p>Cena:                      DPH:</p>  <p>8 588001 471538</p> <p style="text-align: right; font-size: small;">Datum predaja</p>	<p style="text-align: center;"><b>Ročná 1 - year</b></p> <p style="font-size: x-small;">Kontrolný kupón oddajte a uschovajte. V prípade vyžiadania ho predložte kontrolným orgánom. Detach the check coupon and retain it. Produce to control authorities whenever so required.</p> <p style="writing-mode: vertical-rl; transform: rotate(180deg); font-size: x-small;">Kontrolný kupón</p> <div style="border: 1px solid black; height: 80px; width: 100%;"></div> <p style="font-size: x-small;">Evidenčné číslo vozidla: Vehicle registration number:</p>
---	---

 <p><b>Národná diaľničná spoločnosť, a.s.</b> Mlynské Nivy 6, 45, Bratislava IČO: 36919001 IČDPH: SK2021937725</p> <p>Oddajte nálepku od podložky a nalepte ju na vnútornú stranu predného skla na vyznačené miesto. Detach the sticker from the base and attach to the inside of the windscreen in the marked place.</p> <p>Motorové vozidlá s celkovou hmotnosťou od 3,5 t do 12 t vrátane prípojného vozidla. Motor vehicles from 3.5 tons to 12 tons.</p> <p><b>Platnosť/Validný 1.1.2007 - 31.1.2008</b></p> <p>Nálepka je platná, ak je na kontrolnom kupóne uvedený evidenčný číslo vozidla. The sticker is valid if the check coupon states the vehicle registration number.</p> <p>Cena:                      DPH:</p>  <p>8 588001 471545</p> <p style="text-align: right; font-size: small;">Datum predaja</p>	<p style="text-align: center;"><b>Ročná 1 - year</b></p> <p style="font-size: x-small;">Kontrolný kupón oddajte a uschovajte. V prípade vyžiadania ho predložte kontrolným orgánom. Detach the check coupon and retain it. Produce to control authorities whenever so required.</p> <p style="writing-mode: vertical-rl; transform: rotate(180deg); font-size: x-small;">Kontrolný kupón</p> <div style="border: 1px solid black; height: 80px; width: 100%;"></div> <p style="font-size: x-small;">Evidenčné číslo vozidla: Vehicle registration number:</p>
---	---

 <p><b>Národná diaľničná spoločnosť, a.s.</b> Mlynské Nivy 6, 45, Bratislava IČO: 36919001 IČDPH: SK2021937725</p> <p>Oddajte nálepku od podložky a nalepte ju na vnútornú stranu predného skla na vyznačené miesto. Detach the sticker from the base and attach to the inside of the windscreen in the marked place.</p> <p>Motorové vozidlá s celkovou hmotnosťou nad 12 t vrátane prípojného vozidla. Motor vehicles over 12 tons.</p> <p><b>Platnosť/Validný 1.1.2007 - 31.1.2008</b></p> <p>Nálepka je platná, ak je na kontrolnom kupóne uvedený evidenčný číslo vozidla. The sticker is valid if the check coupon states the vehicle registration number.</p> <p>Cena:                      DPH:</p>  <p>8 588001 471552</p> <p style="text-align: right; font-size: small;">Datum predaja</p>	<p style="text-align: center;"><b>Ročná 1 - year</b></p> <p style="font-size: x-small;">Kontrolný kupón oddajte a uschovajte. V prípade vyžiadania ho predložte kontrolným orgánom. Detach the check coupon and retain it. Produce to control authorities whenever so required.</p> <p style="writing-mode: vertical-rl; transform: rotate(180deg); font-size: x-small;">Kontrolný kupón</p> <div style="border: 1px solid black; height: 80px; width: 100%;"></div> <p style="font-size: x-small;">Evidenčné číslo vozidla: Vehicle registration number:</p>
---	---

**Príloha č. 3**  
**k vyhláske č. 734/2004 Z. z.**

VZORY NÁLEPIEK s mesačnou dobou platnosti

**VZORY NÁLEPIEK**  
**s mesačnou dobou platnosti**

vnútorná strana nálepky

vonkajšia strana nálepky






VZORY TEXTOV NA PAPIEROVEJ PODLOŽKE NÁLEPIEK s mesačnou dobou platnosti

## VZORY TEXTOV NA PAPIEROVEJ PODLOŽKE NÁLEPIEK s mesačnou dobou platnosti

 <p><b>Národná diaľničná spoločnosť, a.s.</b> Mlynské Nivy 6, 45, Bratislava IČO: 3689001 IČDPH: SK2021907775</p> <p>Oddajte nálepku od podložky a nalepte ju na vnútornú stranu predného skla na vyznačené miesto. Detach the sticker from the base and attach to the inside of the windscreen in the marked place.</p> <p> Motorové vozidlá s celkovou hmotnosťou do 3,5 t vrátane prípojných vozidiel. Motor vehicles up to 3.5 tons.</p> <p><b>Platnosť: 30 dní vrátane vyznačeného dňa</b> <b>Validity: 30 days including designated day</b></p> <p>Nálepka je platná, ak je na kontrolnom kupóne uvedený evidenčný číslo vozidla. The sticker is valid if the check coupon states the vehicle registration number.</p> <p>Cena:                      DPH:</p>  <p>8 588001 471569</p> <p style="text-align: right; font-size: small;">Datum predaja</p>	<p style="text-align: center;"><b>Mesačná Month</b></p> <p style="font-size: x-small;">Kontrolný kupón oddelíte a uschovajte. V prípade vyžiadania ho predložte kontrolným orgánom. Detach the check coupon and retain it. Produce to control authorities whenever so required.</p> <p style="text-align: center; font-size: x-small;">Kontrolný kupón</p> <p style="font-size: x-small;">Evidenčné číslo vozidla: Vehicle registration number:</p> <div style="border: 1px solid black; height: 40px; width: 100%;"></div>
--	---

 <p><b>Národná diaľničná spoločnosť, a.s.</b> Mlynské Nivy 6, 45, Bratislava IČO: 3689001 IČDPH: SK2021907775</p> <p>Oddajte nálepku od podložky a nalepte ju na vnútornú stranu predného skla na vyznačené miesto. Detach the sticker from the base and attach to the inside of the windscreen in the marked place.</p> <p> Motorové vozidlá s celkovou hmotnosťou od 3,5 t do 12 t vrátane prípojných vozidiel. Motor vehicles from 3.5 tons to 12 tons.</p> <p><b>Platnosť: 30 dní vrátane vyznačeného dňa</b> <b>Validity: 30 days including designated day</b></p> <p>Nálepka je platná, ak je na kontrolnom kupóne uvedený evidenčný číslo vozidla. The sticker is valid if the check coupon states the vehicle registration number.</p> <p>Cena:                      DPH:</p>  <p>8 588001 471576</p> <p style="text-align: right; font-size: small;">Datum predaja</p>	<p style="text-align: center;"><b>Mesačná Month</b></p> <p style="font-size: x-small;">Kontrolný kupón oddelíte a uschovajte. V prípade vyžiadania ho predložte kontrolným orgánom. Detach the check coupon and retain it. Produce to control authorities whenever so required.</p> <p style="text-align: center; font-size: x-small;">Kontrolný kupón</p> <p style="font-size: x-small;">Evidenčné číslo vozidla: Vehicle registration number:</p> <div style="border: 1px solid black; height: 40px; width: 100%;"></div>
--	---

 <p><b>Národná diaľničná spoločnosť, a.s.</b> Mlynské Nivy 6, 45, Bratislava IČO: 3689001 IČDPH: SK2021907775</p> <p>Oddajte nálepku od podložky a nalepte ju na vnútornú stranu predného skla na vyznačené miesto. Detach the sticker from the base and attach to the inside of the windscreen in the marked place.</p> <p> Motorové vozidlá s celkovou hmotnosťou nad 12 t vrátane prípojných vozidiel. Motor vehicles over 12 tons.</p> <p><b>Platnosť: 30 dní vrátane vyznačeného dňa</b> <b>Validity: 30 days including designated day</b></p> <p>Nálepka je platná, ak je na kontrolnom kupóne uvedený evidenčný číslo vozidla. The sticker is valid if the check coupon states the vehicle registration number.</p> <p>Cena:                      DPH:</p>  <p>8 588001 471583</p> <p style="text-align: right; font-size: small;">Datum predaja</p>	<p style="text-align: center;"><b>Mesačná Month</b></p> <p style="font-size: x-small;">Kontrolný kupón oddelíte a uschovajte. V prípade vyžiadania ho predložte kontrolným orgánom. Detach the check coupon and retain it. Produce to control authorities whenever so required.</p> <p style="text-align: center; font-size: x-small;">Kontrolný kupón</p> <p style="font-size: x-small;">Evidenčné číslo vozidla: Vehicle registration number:</p> <div style="border: 1px solid black; height: 40px; width: 100%;"></div>
--	---

**Príloha č. 4  
k vyhláske č. 734/2004 Z. z.**

VZORY NÁLEPIEK s týždňovou dobou platnosti

**VZORY NÁLEPIEK  
s týždňovou dobou platnosti**

vnútorná strana nálepky

vonkajšia strana nálepky



VZORY TEXTOV NA PAPIEROVEJ PODLOŽKE NÁLEPIEK s týždňovou dobou platnosti

## VZORY TEXTOV NA PAPIEROVEJ PODLOŽKE NÁLEPIEK s týždňovou dobou platnosti

 <p><b>Národná diaľničná spoločnosť, a. s.</b> Mlynské Nivy 6, 45, Bratislava IČO: 35819001 IČDPH: SK2021937775</p> <p>Oddajte nálepku od podložky a nalepte ju na vnútornej strane predného skla na vyznačené miesto. Detach the sticker from the base and attach to the inside of the windscreen in the marked place.</p> <p> Motorové vozidlá s celkovou hmotnosťou do 3,5 t vrátane prípojného vozidla. Motor vehicles up to 3.5 tons.</p> <p><b>Platnosť: 7 dní vrátane vyznačeného dňa</b> <b>Validity: 7 days including designated day</b></p> <p>Nálepka je platná, ak je na kontrolnom kupóne uvedený evidenčný číslo vozidla. The sticker is valid if the check coupon states the vehicle registration number.</p> <p><b>Cena:</b>                      <b>DPH:</b></p>  <p>8 588001 471590</p> <p style="text-align: right; font-size: small;">(Dátum predaja)</p>	<p style="text-align: center;"><b>Týždňová Week</b></p> <p style="font-size: x-small;">Kontrolný kupón oddajte a uschovajte. V prípade vyžiadania ho predložte kontrolným orgánom. Detach the check coupon and retain it. Produce to control authorities whenever so required.</p> <p style="text-align: center; font-size: x-small;"><b>Kontrolný kupón</b></p> <p style="font-size: x-small;">Evidenčné číslo vozidla. Vehicle registration number:</p> <div style="border: 1px solid black; height: 40px; width: 100%;"></div>
--	---

 <p><b>Národná diaľničná spoločnosť, a. s.</b> Mlynské Nivy 6, 45, Bratislava IČO: 35819001 IČDPH: SK2021937775</p> <p>Oddajte nálepku od podložky a nalepte ju na vnútornej strane predného skla na vyznačené miesto. Detach the sticker from the base and attach to the inside of the windscreen in the marked place.</p> <p> Motorové vozidlá s celkovou hmotnosťou od 3,5 t do 12 t vrátane prípojného vozidla. Motor vehicles from 3.5 tons to 12 tons.</p> <p><b>Platnosť: 7 dní vrátane vyznačeného dňa</b> <b>Validity: 7 days including designated day</b></p> <p>Nálepka je platná, ak je na kontrolnom kupóne uvedený evidenčný číslo vozidla. The sticker is valid if the check coupon states the vehicle registration number.</p> <p><b>Cena:</b>                      <b>DPH:</b></p>  <p>8 588001 471606</p> <p style="text-align: right; font-size: small;">(Dátum predaja)</p>	<p style="text-align: center;"><b>Týždňová Week</b></p> <p style="font-size: x-small;">Kontrolný kupón oddajte a uschovajte. V prípade vyžiadania ho predložte kontrolným orgánom. Detach the check coupon and retain it. Produce to control authorities whenever so required.</p> <p style="text-align: center; font-size: x-small;"><b>Kontrolný kupón</b></p> <p style="font-size: x-small;">Evidenčné číslo vozidla. Vehicle registration number:</p> <div style="border: 1px solid black; height: 40px; width: 100%;"></div>
--	---

 <p><b>Národná diaľničná spoločnosť, a. s.</b> Mlynské Nivy 6, 45, Bratislava IČO: 35819001 IČDPH: SK2021937775</p> <p>Oddajte nálepku od podložky a nalepte ju na vnútornej strane predného skla na vyznačené miesto. Detach the sticker from the base and attach to the inside of the windscreen in the marked place.</p> <p> Motorové vozidlá s celkovou hmotnosťou nad 12 t vrátane prípojného vozidla. Motor vehicles over 12 tons.</p> <p><b>Platnosť: 7 dní vrátane vyznačeného dňa</b> <b>Validity: 7 days including designated day</b></p> <p>Nálepka je platná, ak je na kontrolnom kupóne uvedený evidenčný číslo vozidla. The sticker is valid if the check coupon states the vehicle registration number.</p> <p><b>Cena:</b>                      <b>DPH:</b></p>  <p>8 588001 471613</p> <p style="text-align: right; font-size: small;">(Dátum predaja)</p>	<p style="text-align: center;"><b>Týždňová Week</b></p> <p style="font-size: x-small;">Kontrolný kupón oddajte a uschovajte. V prípade vyžiadania ho predložte kontrolným orgánom. Detach the check coupon and retain it. Produce to control authorities whenever so required.</p> <p style="text-align: center; font-size: x-small;"><b>Kontrolný kupón</b></p> <p style="font-size: x-small;">Evidenčné číslo vozidla. Vehicle registration number:</p> <div style="border: 1px solid black; height: 40px; width: 100%;"></div>
--	---

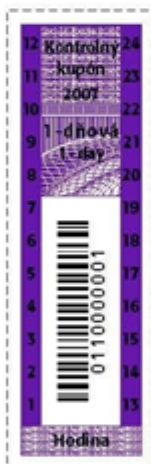
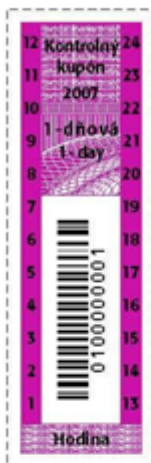
**Príloha č. 5**  
**k vyhláške č. 734/2004 Z. z.**

VZORY NÁLEPIEK s 1 - dňovou dobou platnosti

**VZORY NÁLEPIEK**  
**s 1 - dňovou dobou platnosti**

vnútorná strana nálepky

vonkajšia strana nálepky



VZORY TEXTOV NA PAPIEROVEJ PODLOŽKE NÁLEPIEK s 1 - dňovou dobou platnosti

# VZORY TEXTOV NA PAPIEROVEJ PODLOŽKE NÁLEPIEK s 1 - dňovou dobou platnosti

 <p><b>Národná diaľničná spoločnosť, a. s.</b> Mlynské Nivy 6, 45, Bratislava IČO: 35919001 IČDPH: SK 2021937775</p> <p>Oddajte nálepku od podložky a nalepte ju na vnútornú stranu predného skla na vyznačené miesto. Detach the sticker from the base and attach to the inside of the windscreen in the marked place.</p>  <p>Motorové vozidlá s celkovou hmotnosťou od 3,5 t do 12 t vrátane prípojného vozidla. Motor vehicles from 3.5 tons to 12 tons.</p> <p><b>Platnosť: 24 hodín od vyznačeného dátumu a času</b> <b>Validity: 24 hours from imprinted Date and Time</b></p> <p>Nálepka je platná, ak je na kontrolnom kupóne uvedené evidenčné číslo vozidla. The sticker is valid if the check coupon states the vehicle registration number.</p> <p><b>Cena:</b> <b>DPH:</b></p>  <p>8 588001 471620</p> <p>Dátum predaja</p>	<p><b>1 - dňová</b> <b>1 - day</b></p> <p>Kontrolný kupón oddajte a uschovajte. V prípade vyžiadania ho predložte kontrolným orgánom. Detach the check coupon and retain it. Produce to control authorities whenever so required.</p> <p><b>Kontrolný kupón</b></p> <p>Evidenčné číslo vozidla: Vehicle registration number:</p>
--	--

 <p><b>Národná diaľničná spoločnosť, a. s.</b> Mlynské Nivy 6, 45, Bratislava IČO: 35919001 IČDPH: SK 2021937775</p> <p>Oddajte nálepku od podložky a nalepte ju na vnútornú stranu predného skla na vyznačené miesto. Detach the sticker from the base and attach to the inside of the windscreen in the marked place.</p>  <p>Motorové vozidlá s celkovou hmotnosťou nad 12 t vrátane prípojného vozidla. Motor vehicles over 12 tons.</p> <p><b>Platnosť: 24 hodín od vyznačeného dátumu a času</b> <b>Validity: 24 hours from imprinted Date and Time</b></p> <p>Nálepka je platná, ak je na kontrolnom kupóne uvedené evidenčné číslo vozidla. The sticker is valid if the check coupon states the vehicle registration number.</p> <p><b>Cena:</b> <b>DPH:</b></p>  <p>8 588001 471637</p> <p>Dátum predaja</p>	<p><b>1 - dňová</b> <b>1 - day</b></p> <p>Kontrolný kupón oddajte a uschovajte. V prípade vyžiadania ho predložte kontrolným orgánom. Detach the check coupon and retain it. Produce to control authorities whenever so required.</p> <p><b>Kontrolný kupón</b></p> <p>Evidenčné číslo vozidla: Vehicle registration number:</p>
--	--

1) § 6 ods. 10 zákona č. 135/1961 Zb. o pozemných komunikáciách (cestný zákon) v znení zákona č. 524/2003 Z. z.

