

ZBIERKA  ZÁKONOV
SLOVENSKEJ REPUBLIKY

Ročník 2006

Vyhlásené: 14.07.2006

Časová verzia predpisu účinná od: 01.03.2012

Obsah tohto dokumentu má informatívny charakter.

446

NARIADENIE VLÁDY

Slovenskej republiky

z 21. júna 2006,

ktorým sa vydáva Štatút kúpeľného miesta Vysoké Tatry

Vláda Slovenskej republiky podľa § 35 ods. 10 zákona č. 538/2005 Z. z. o prírodných liečivých vodách, prírodných liečebných kúpeľoch, kúpeľných miestach a prírodných minerálnych vodách a o zmene a doplnení niektorých zákonov nariaďuje:

§ 1

Týmto nariadením vlády sa vydáva Štatút kúpeľného miesta Vysoké Tatry, ktorý je uvedený v prílohe.

§ 2

Toto nariadenie vlády nadobúda účinnosť 15. júla 2006.

Mikuláš Dzurinda v. r.

**Príloha k nariadeniu vlády č. 446
2006 Z. z.****ŠTATÚT KÚPELNÉHO MIESTA VYSOKÉ TATRY****Čl. I****Rozsah kúpeľného miesta Vysoké Tatry a kúpeľných území v kúpeľnom mieste Vysoké Tatry**

(1) Územie kúpeľného miesta Vysoké Tatry je zhodné s katastrálnymi územiami mesta Vysoké Tatry a je vyznačené v územnoplánovacej dokumentácii mesta Vysoké Tatry. Kúpeľné miesto Vysoké Tatry je súčasťou Tatranského národného parku.

(2) Rozsah kúpeľného miesta Vysoké Tatry je na obrázku č. 1.

(3) V kúpeľnom mieste Vysoké Tatry sú vymedzené tieto kúpeľné územia:

- a) kúpeľné územie v mestskej časti Horný Smokovec,
- b) kúpeľné územie v mestskej časti Nový Smokovec,
- c) kúpeľné územie v mestskej časti Dolný Smokovec,
- d) kúpeľné územie v mestskej časti Štrbské Pleso,
- e) kúpeľné územie v mestskej časti Tatranská Kotlina,
- f) kúpeľné územie v mestskej časti Tatranská Polianka,
- g) kúpeľné územie v mestskej časti Tatranské Matliare,
- h) kúpeľné územie v mestskej časti Tatranské Zruby.

(4) Kúpeľné územia podľa odseku 3 sú vyznačené v územnoplánovacej dokumentácii mesta Vysoké Tatry a príslušnom katastri nehnuteľností. Ich rozsah je na obrázkoch č. 2 až 9.

(5) Opis hraníc kúpeľného územia v mestskej časti Horný Smokovec

- a) severná hranica vedie po vrstevnici 977 m n. m. nad Cestou slobody a po trati Tatranskej elektrickej železnice pod Cestou slobody,
- b) západná hranica začína od vrstevnice 977 m n. m. južným smerom po Cestu slobody a pokračuje pod Cestou slobody po štátnu cestu III/5344,
- c) južná hranica je vedená štátnou cestou III/5344 západným smerom a nad Cestou slobody pokračuje cestou II/537 po východnú hranicu,
- d) východná hranica vedie od vrstevnice 977 m n. m. južným smerom po Cestu slobody.

(6) Opis hraníc kúpeľného územia v mestskej časti Nový Smokovec

- a) severná hranica vedie od križovatky štátnej cesty II/537 s jednosmernou miestnou komunikáciou od hotela MS 70, pokračuje štátnou cestou II/537 po Vilu Gerlach, za Vilou Gerlach smeruje miestnou komunikáciou medzi penziónom Villa Dr. Szontagh a Liečebným domom Palace a ďalej pokračuje miestnou komunikáciou nad objektom Magura smerom k miestnej komunikácii k Domu služieb až k pôvodnej východnej hranici pozdĺž potoka Štiavnik,
- b) západná hranica je ohraničená jednosmernou miestnou komunikáciou od štátnej cesty II/537 medzi penziónom Villa Dr. Szontagh a Liečebným domom Palace,
- c) južnú hranicu tvorí chodník popri štátnej ceste II/537, ďalej pokračuje účelovou komunikáciou k futbalovému ihrisku a chodníkom pod Liečebným domom Penzák k premosteniu potoka Štiavnik pri štátnej ceste II/537,

- d) východná hranica vedie pozdĺž potoka južným smerom k zákrute pri poliklinike na ceste II/537 a pokračuje účelovou komunikáciou k futbalovému ihrisku.

(7) Opis hraníc kúpeľného územia v mestskej časti Dolný Smokovec

- a) severná hranica vedie po vrstevnici 920 m n. m. severovýchodným smerom k ceste Pekná vyhládka v Hornom Smokovci,
- b) západná hranica začína na vrstevnici 888 m n. m. na okraji štátnej cesty Poprad – Starý Smokovec a pokračuje severozápadným smerom popri štátnej ceste až na vrstevnicu 920 m n. m.,
- c) južná hranica je na vrstevnici 888 m n. m. až po štátnu cestu Poprad – Starý Smokovec,
- d) východná hranica vedie po štátnej ceste Poprad – Starý Smokovec od vrstevnice 920 m n. m. juhovýchodným smerom, ďalej po štátnej ceste Horný Smokovec – Dolný Smokovec až na vrstevnicu 888 m n. m.

(8) Opis hraníc kúpeľného územia v mestskej časti Štrbské Pleso

- a) severná hranica vedie okolo jazera Štrbské pleso ku križovatke ciest do areálu hotela FIS a Liečebného domu Helios a ponad Liečebný dom Helios k východnej hranici,
- b) západnú hranicu tvorí chodník okolo jazera Štrbské pleso od Liečebného domu Solisko smerom k jazeru Slepé pleso,
- c) južná hranica začína od cesty pri Liečebnom dome Solisko, ďalej vedie po južnej strane cesty pod komplexom Liečebného domu Hviezdoslav a končí na križovatke s chodníkom k jazeru Štrbské pleso,
- d) východná hranica vedie od Liečebného domu Hviezdoslav chodníkom okolo jazera Štrbské pleso, pokračuje chodníkom k rázcestiu miestnej komunikácie od Liečebného domu Helios a areálu hotela FIS, k potoku Mlynica a potom pozdĺž potoka Mlynica smerom k hospodárskemu dvoru Kúpeľov Štrbské Pleso, a. s., a ďalej poza Liečebný dom Helios smerom k severnej hranici.

(9) Opis hraníc kúpeľného územia v mestskej časti Tatranská Kotlina

- a) severnú hranicu tvorí prístupová komunikácia k chodníku k Belianskej jaskyni,
- b) západná hranica vedie vrstevnicou 800 m n. m. po severnú hranicu,
- c) južná hranica začína od štátnej cesty I/67 prístupovou komunikáciou za evanjelickým kostolom k objektu na pozemku s parc. č. 523/1,
- d) východnú hranicu tvorí časť štátnej cesty I/67 od južnej hranice po severnú hranicu.

(10) Opis hraníc kúpeľného územia v mestskej časti Tatranská Polianka

- a) severná hranica vedie pozdĺž lesnej cesty na kóte 1076 m n. m.,
- b) západná hranica vedie od štátnej cesty II/537 smerom k severnej hranici pozdĺž lesnej cesty a potokom cca 100 m od Sanatória Dr. Guhra až na kótu 1076 m n. m.,
- c) južná hranica prebieha súbežne so štátnou cestou II/537 od potoka za kúpeľným areálom smerom k východnej hranici a končí pri účelovej komunikácii k Sanatóriu Dr. Guhra,
- d) východná hranica vedie od štátnej cesty II/537 účelovou komunikáciou k Sanatóriu Dr. Guhra a ďalej popod ihrisko a pozdĺž lesnej cesty na sever až na kótu 1076 m n. m.

(11) Opis hraníc kúpeľného územia v mestskej časti Tatranské Matliare

- a) severnú hranicu tvorí Skalnatý potok od štátnej cesty II/537,

- b) západná hranica je priama spojnica od Skalnatého potoka k účelovej ceste k zotavovni Metalurg,
- c) južná hranica je tvorená účelovou komunikáciou k zotavovni Metalurg,
- d) východnú hranicu tvorí časť štátnej cesty II/537 od rázcestia účelovej cesty k zotavovni Metalurg po Skalnatý potok.

(12) Opis hraníc kúpeľného územia v mestskej časti Tatranské Zruby:

- a) západnú hranicu tvorí časť trate Tatranskej elektrickej železnice nad areálom kúpeľnej liečebne od koncového bodu južnej hranice až po asfaltové parkovisko pri bytovom dome Vostok, odkiaľ pokračuje severná hranica,
- b) severná hranica vedie od trate Tatranskej elektrickej železnice k asfaltovému parkovisku pri bytovom dome Vostok (parc. č. 504/2), pokračuje okolo plochy parkoviska k potoku a ďalej je tvorená potokom až po chodník nad objektom na pozemku parc. č. 504/12,
- c) východná hranica sa napája na severnú hranicu v priesečníku potoka a chodníka nad objektom na pozemku parc. č. 504/12, pokračuje po tomto chodníku až po cestu vedúcu z parkoviska pre hlavnú liečebnú budovu nad objektom na pozemku parc. č. 504/10 a pod pozemkom parc. č. 504/46 – zeleň pod hlavnou liečebnou budovou,
- d) južná hranica smeruje po hranici pozemkov parc. č. 504/49 a parc. č. 504/39 až po trať Tatranskej elektrickej železnice, odkiaľ sa začína západná hranica.

Čl. II

Opatrenia na ochranu kúpeľného miesta Vysoké Tatry

(1) V kúpeľnom mieste Vysoké Tatry môžu byť len také stavby a zariadenia vrátane športovo-rekreačných zariadení, ktoré nenarušujú zdravé životné prostredie, najmä klimatické a hydrologické podmienky.

(2) V kúpeľnom mieste Vysoké Tatry sa lesný porast udržiava podľa lesného hospodárskeho plánu, opatrení vydaných podľa osobitného predpisu¹⁾ a osobitných bioprojektov ako rehabilitačný a respiračný priestor nadväzujúci na kúpeľné územie.

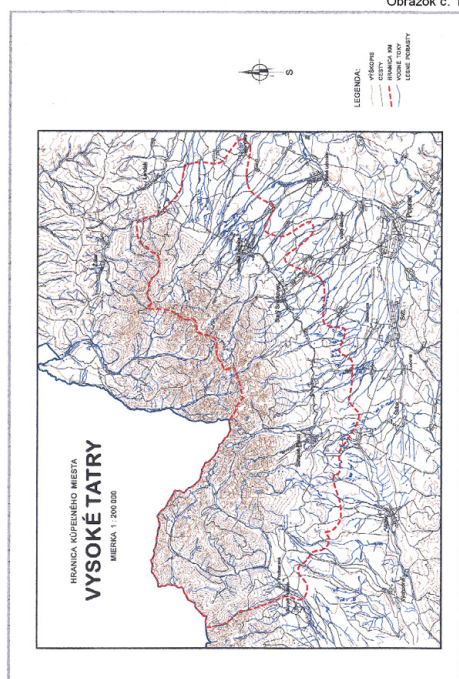
(3) Obhospodarovanie lesných porastov v kúpeľnom mieste Vysoké Tatry sa musí v súlade s osobitným predpisom¹⁾ prispôbiť podmienkam kúpeľného prostredia a hydrologickým a klimatickým podmienkam.

(4) V kúpeľných územiach sa nesmie

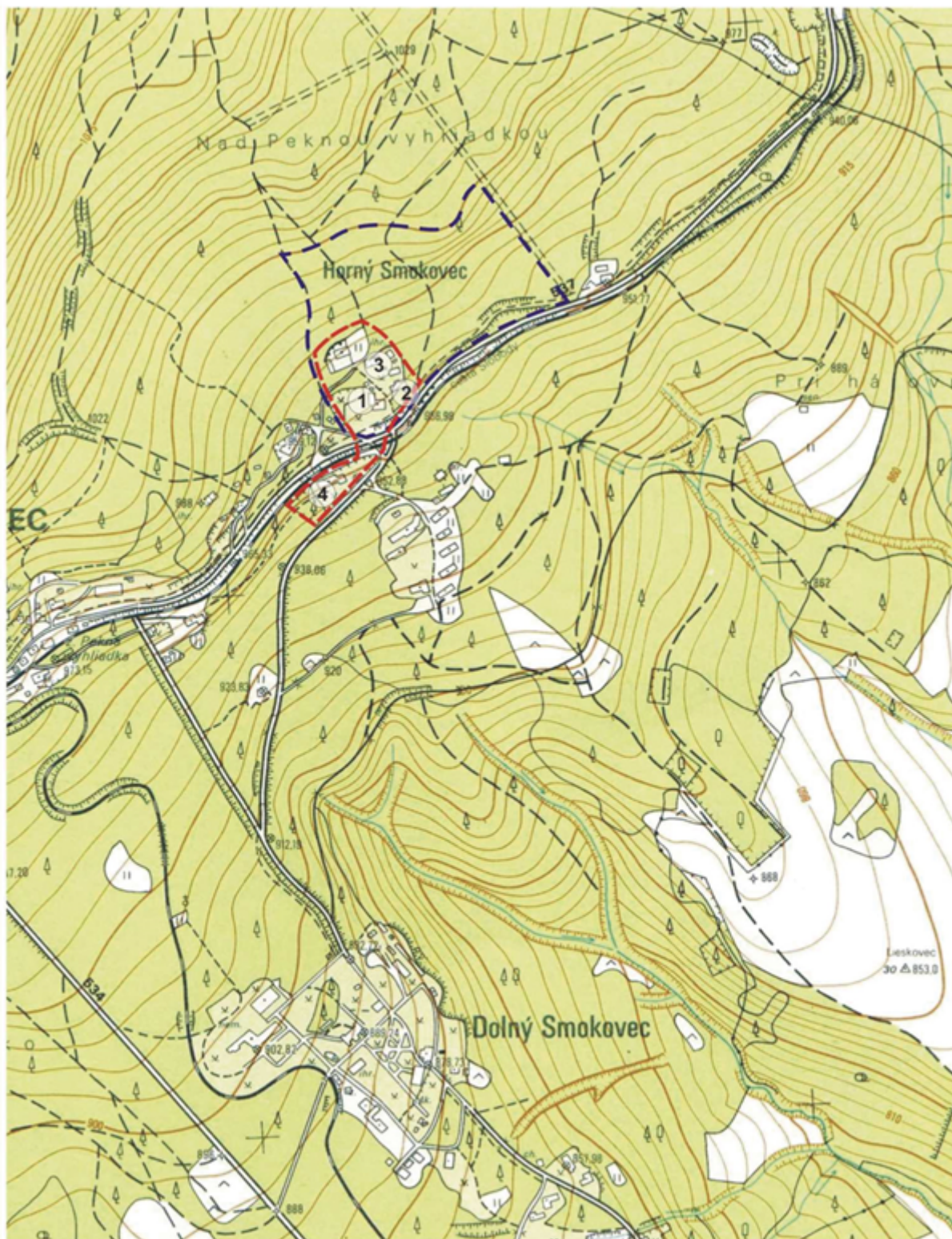
- a) parkovať s motorovými vozidlami mimo vyhradených miest okrem parkovania osobitne označených motorových vozidiel na prepravu zdravotne postihnutých osôb a na zásobovanie,
- b) vykonávať úmyselná ťažba dreva mimo lesného hospodárskeho plánu,
- c) vykonávať posyp komunikácií posypovým materiálom spôsobujúcim prašnosť,
- d) vykonávať inú činnosť, ako je uvedené v písmenách a) až c), ktorá môže negatívne ovplyvniť klimatické ukazovatele a kvalitu ovzdušia.

(5) V kúpeľných územiach sa musia udržiavať objekty v dobrom technickom stave a nezastavané pozemky ako park.

Obrázok č. 1



Obrázok č. 2



LEGENDA:

- STARÁ HRANICA
- NOVÁ HRANICA

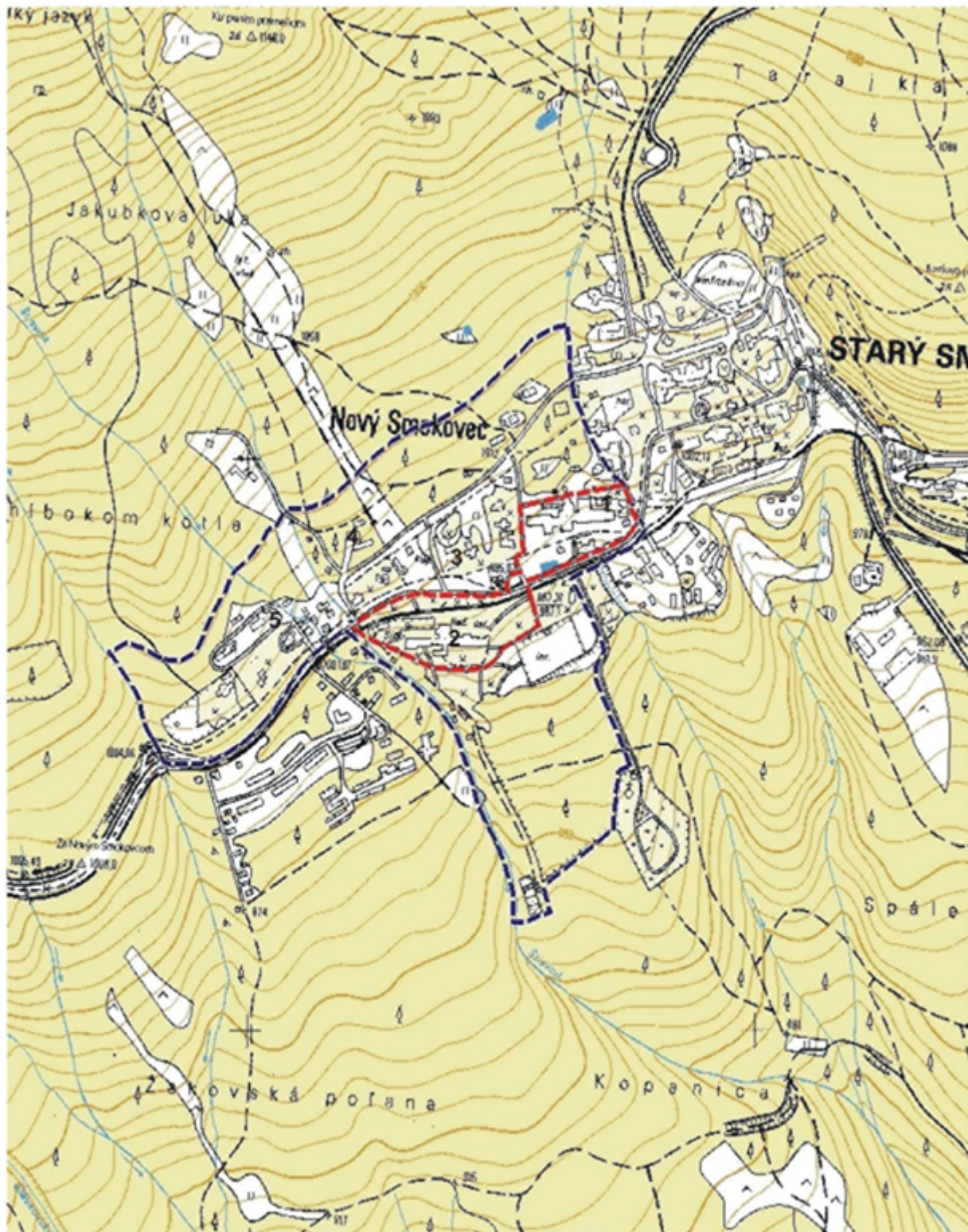
MIERKA 1: 10 000



- 1 KÚPELNÝ DOM LŮČ
- 2 HOSPODÁRSKA BUDOVA
- 3 ZRUBOVÝ DOM
- 4 DETSKÁ LIEČEBŇA

KÚPELNÉ MIESTO
VYSOKÉ TATRY
HRANICA KÚPELNÉHO ÚZEMIA
MESTSKEJ ČASTI
HORNÝ SMOKOVEC

Obrázok č. 3

**LEGENDA:**

- STARÁ HRANICA
- NOVÁ HRANICA

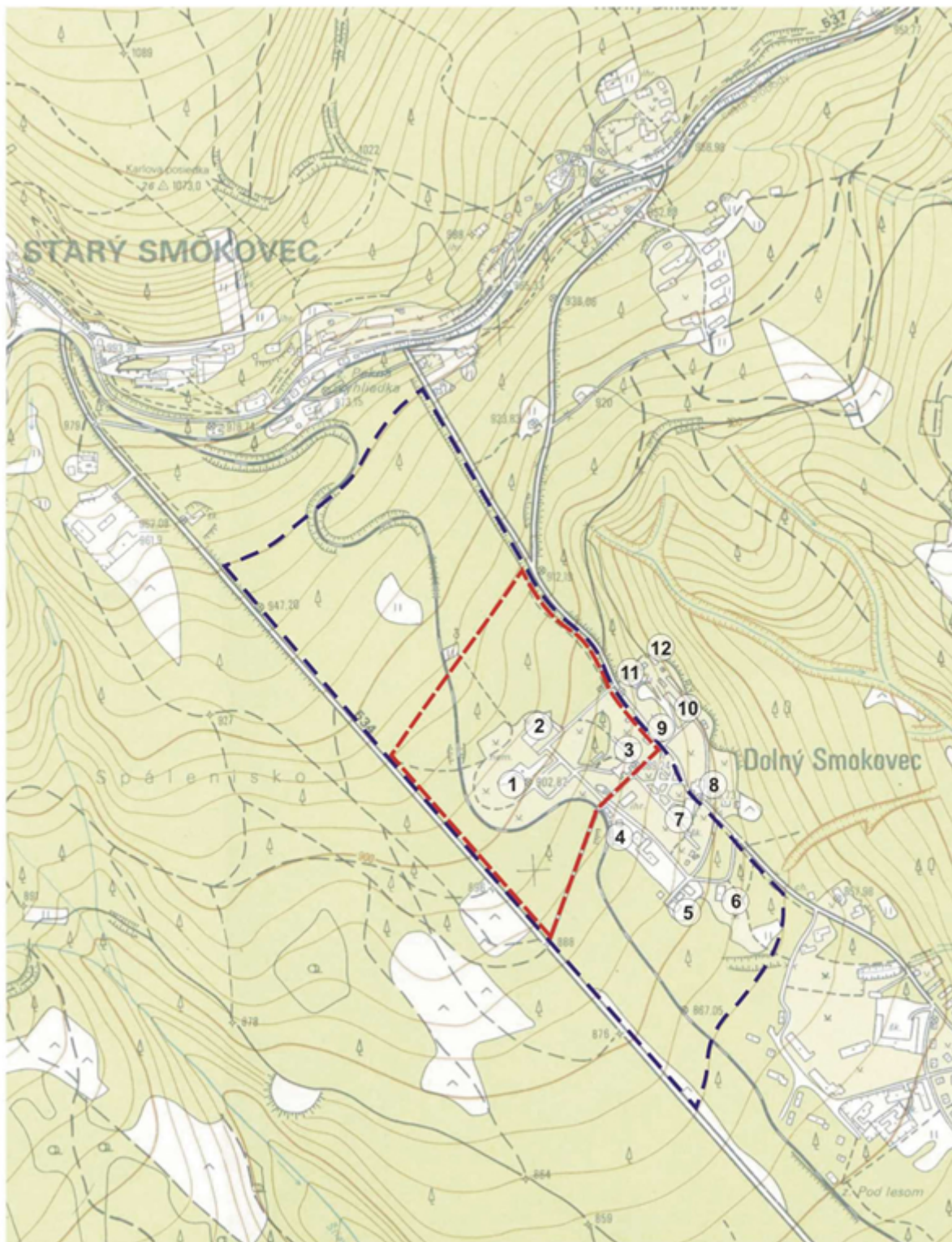
MIERKA 1: 10 000



- 1 KÚPELE NOVÝ SMOKOVEC
- 2 OLURCH
- 3 HOTEL PARK
- 4 HOTEL MS 70
- 5 OČNÉ ODDELENIE OLURCH

KÚPELNÉ MIESTO
VYSOKÉ TATRY
 HRANICA KÚPELNÉHO ÚZEMIA
 MESTSKEJ ČASTI
NOVÝ SMOKOVEC

Obrázok č. 4



LEGENDA:

- STARÁ HRANICA
- NOVÁ HRANICA

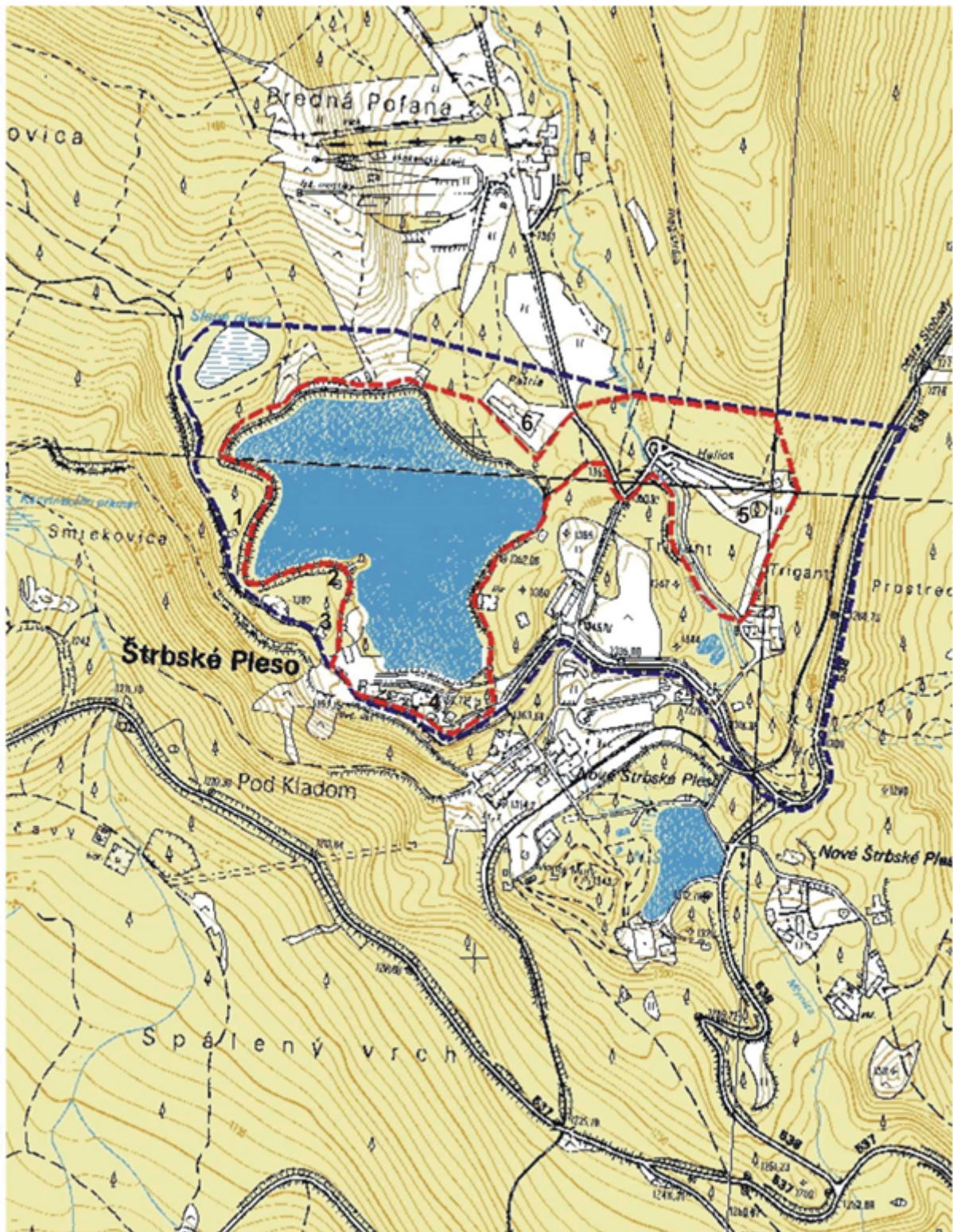
MIERKA 1: 10 000



- | | | |
|---------------------|---------------------|-----------------|
| 1 Hlavná budova | 5 Bottove domy | 9 Vila Holly |
| 2 Hosp. budova | 6 Ubyt. hviezdoslav | 10 Vila Mudroň |
| 3 Lieč. pav. Kollár | 7 Vila Sládkovič | 11 Vila Šafárik |
| 4 Kino | 8 Vila Štúr | 12 Garáže olú |

KÚPEĽNÉ Miesto
VYSOKÉ TATRY
 HRANICA KÚPEĽNÉHO ÚZEMIA
 MESTSKEJ ČASTI
DOLNÝ SMOKOVEC

Obrázok č. 5



LEGENDA:

- STARÁ HRANICA
--- NOVÁ HRANICA

MIERKA 1: 10 000

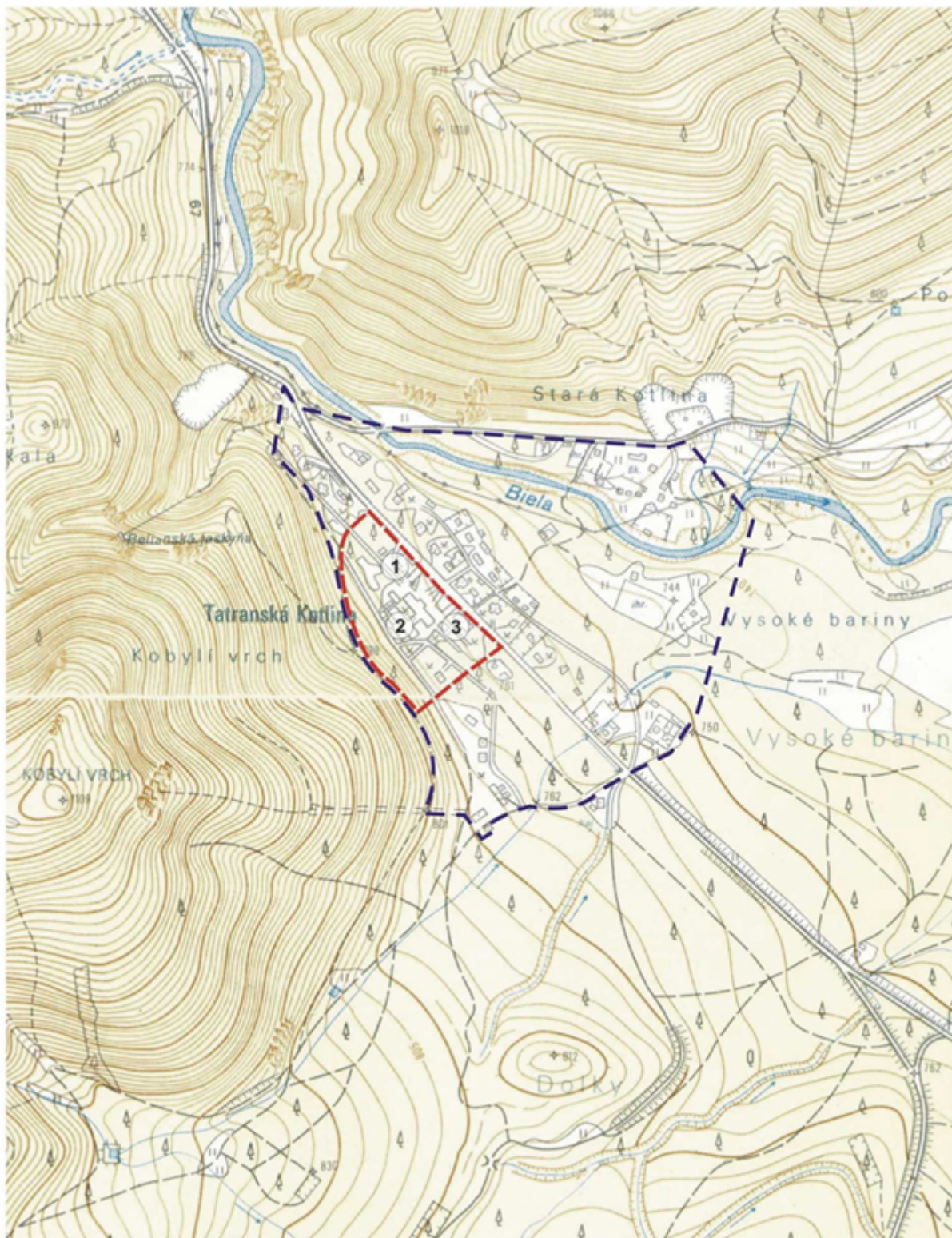


- 1 LD LIMBA
 2 LD MARÍNA
 3 LD SOLISKO

- 4 KOMPLEX LD HVIEZDOSLAV
 5 LD HELIOS
 6 HOTEL PATRIA

KÚPEĽNÉ MIESTO
VYSOKÉ TATRY
 HRANICA KÚPEĽNÉHO ÚZEMIA
 MESTSKEJ ČASŤI
ŠTRBSKÉ PLESO

Obrázok č. 6



LEGENDA:

- STARÁ HRANICA
- NOVÁ HRANICA

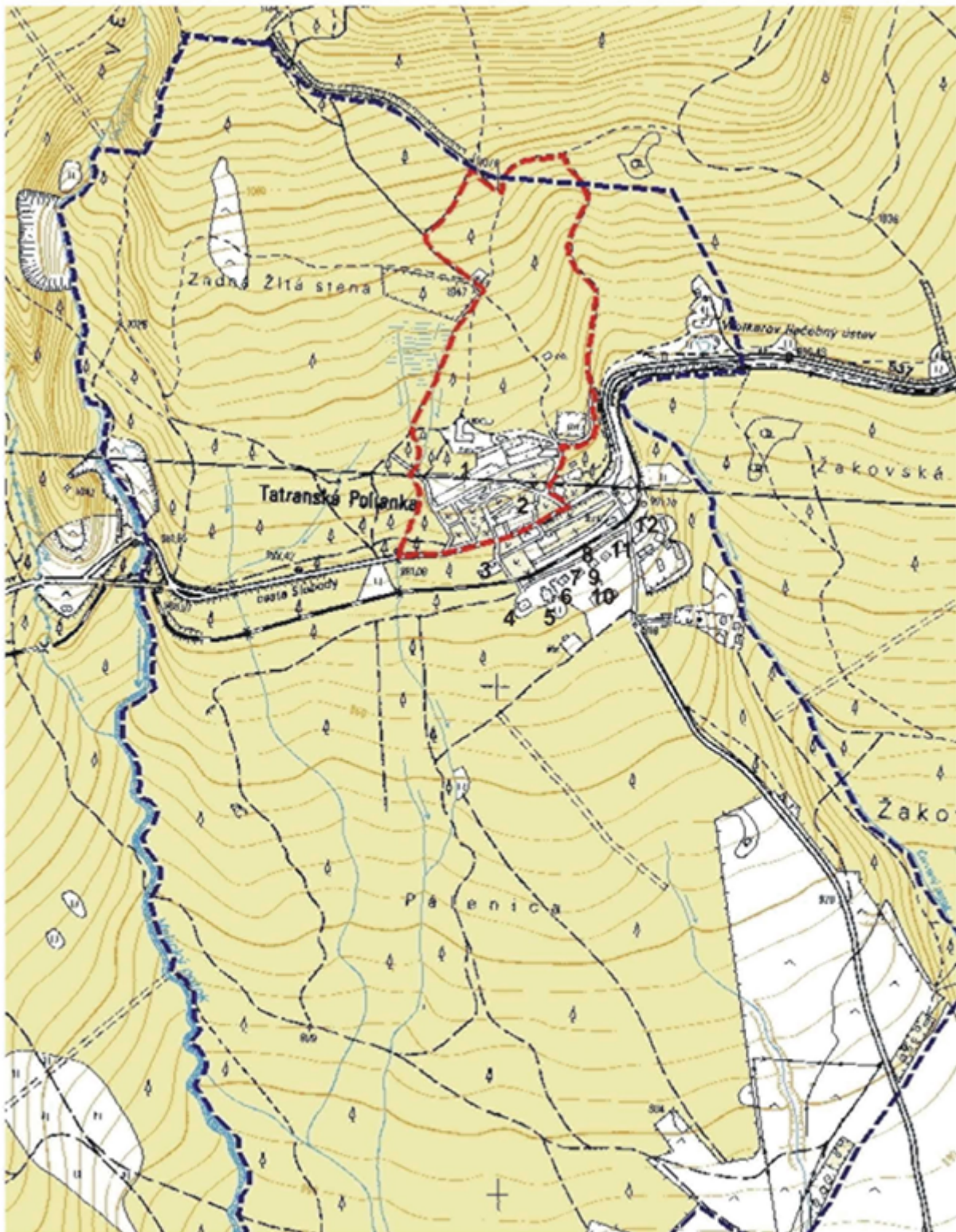
MIERKA 1: 10 000



- 1** LIEČEBNÝ PAVILÓN POLANA
- 2** LIEČEBNÝ PAVILÓN HLAVNÁ BUDOVA
- 3** LIEČEBNÝ PAVILÓN ZELENÉ PLESO

KÚPELNÉ MIESTO
VYSOKÉ TATRY
 HRANICA KÚPELNÉHO ÚZEMIA
 MESTSKEJ ČASTI
TATRANSKÁ KOTLINA

Obrázok č. 7



LEGENDA:

- STARÁ HRANICA
- NOVÁ HRANICA

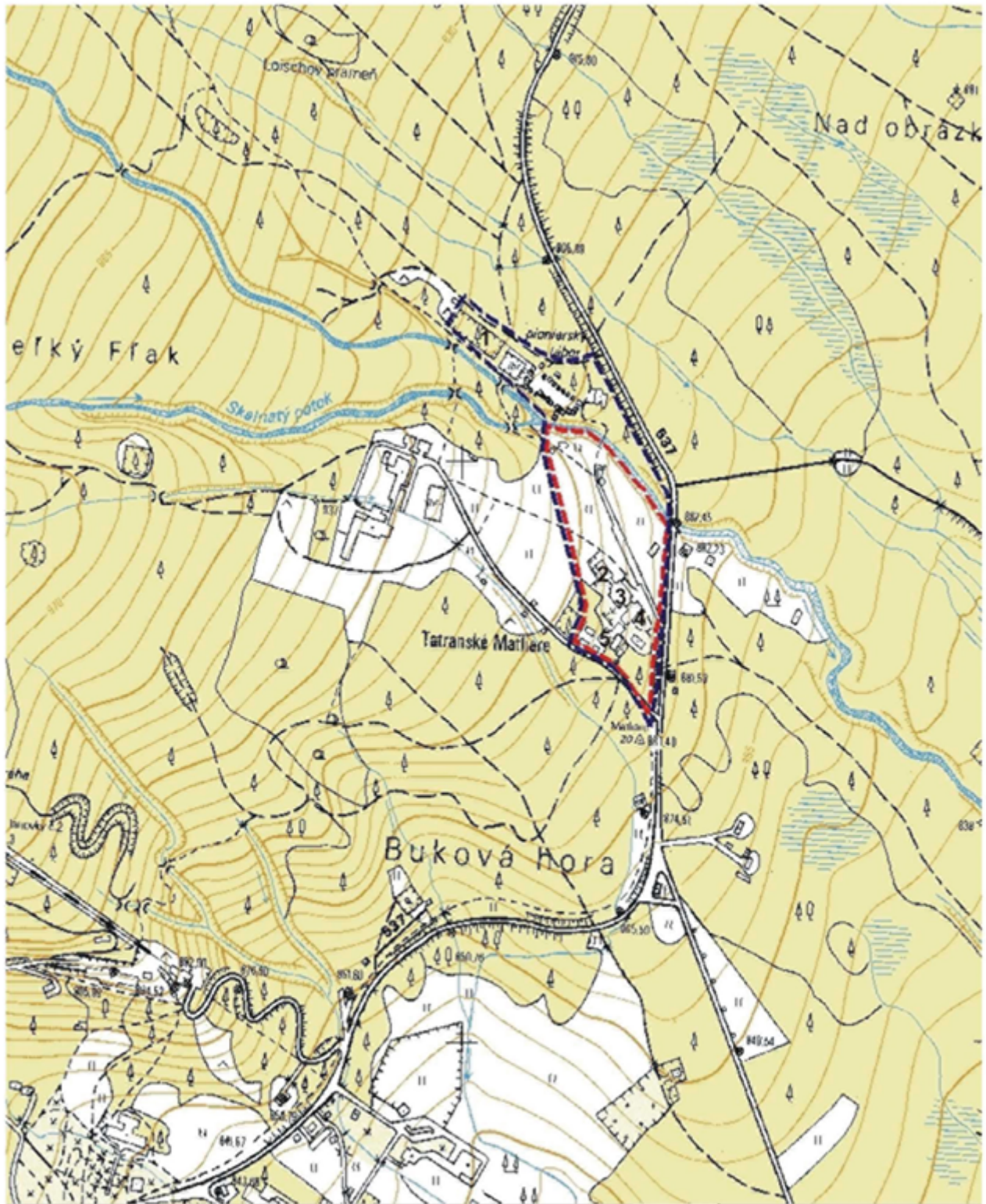
MIERKA 1: 10 000



- | | |
|-----------------|-------------------|
| 1 HLAVNÁ BUDOVA | 7 LD BREZA |
| 2 LD LIMBA | 8 LD JEDĽA |
| 3 LD ORAVA | 9 LD DUB |
| 4 LD DETVA | 10 LD LIPA |
| 5 LD DETVA | 11 UBYTOVNÁ SOSNA |
| 6 LD JAVOR | 12 UBYTOVNÁ SMREK |

KÚPEĽNÉ MIESTO
VYSOKÉ TATRY
 HRANICA KÚPEĽNÉHO ÚZEMIA
 MESTSKEJ ČASTI
TATRANSKÁ POLIANKA

Obrázok č. 8



LEGENDA:

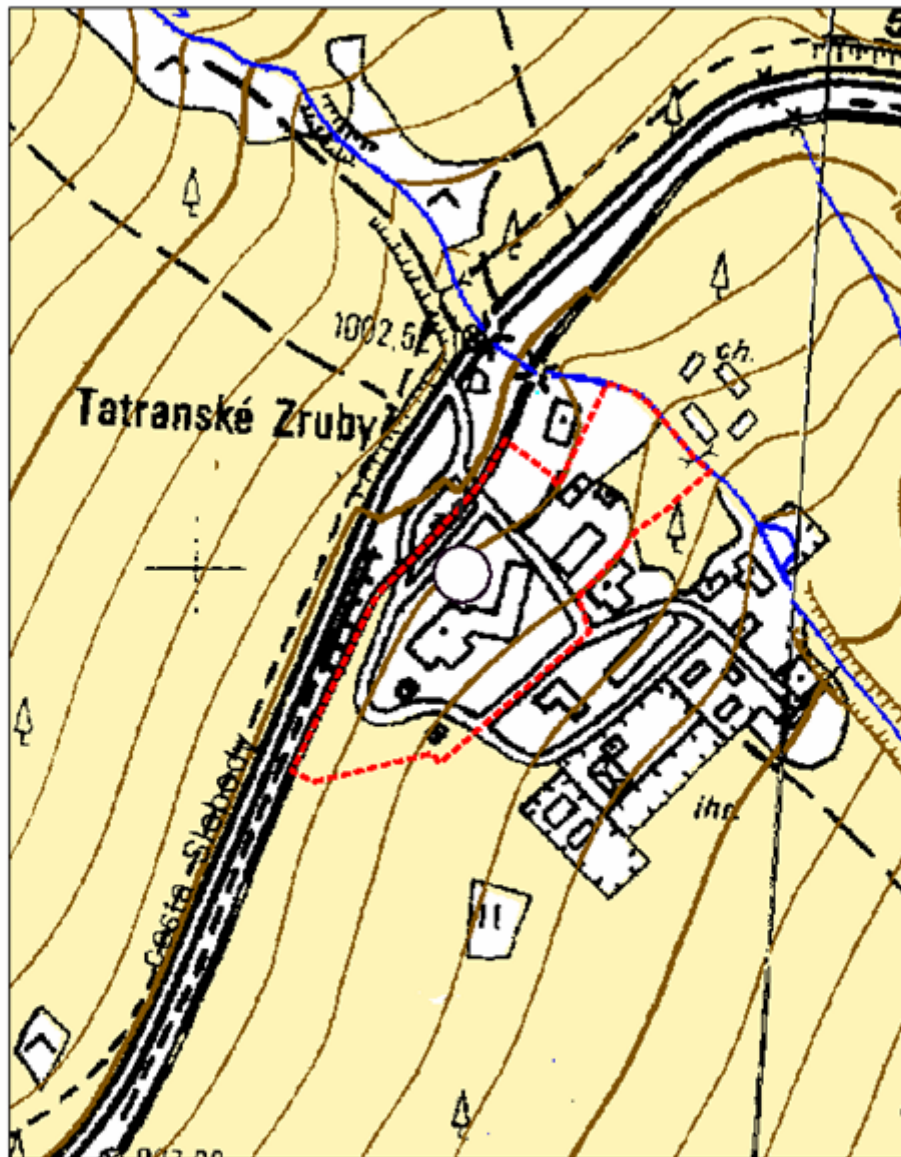
- STARÁ HRANICA
- - - NOVÁ HRANICA

MIERKA 1: 10 000



- 1 ŠPORTOVÝ AREÁL
- 2 BUDOVA NOVÁ VILA
- 3 HOSPODÁRSKA BUDOVA
- 4 BUDOVA ESPLANÁDA - UBYTOVACIA ČASŤ
- 5 SAUNA

KÚPELNÉ MIESTO
VYSOKÉ TATRY
 HRANICA KÚPELNÉHO ÚZEMIA
 MESTSKEJ ČASŤI
TATRANSKÉ MATLIARE



LEGENDA:
- - - HRANICA KÚ

MIERKA 1: 3 000



① HLAVNÁ LIEČEBNÁ BUDOVA

KÚPEĽNÉ Miesto
VYSOKÉ TATRY
 HRANICA KÚPEĽNÉHO ÚZEMIA /KÚ/
 MESTSKEJ ČASTI
TATRANSKÉ ZRUBY

1) Zákon č. 326/2005 Z. z. o lesoch.

