

ZBIERKA ZÁKONOV SLOVENSKEJ REPUBLIKY

Ročník 2009

Vyhlásené: 19.12.2009 Časová verzia predpisu účinná od: 15.05.2010 do: 31.12.2010

Obsah tohto dokumentu má informatívny charakter.

547

VYHLÁŠKA

Ministerstva dopravy, pôšt a telekomunikácií Slovenskej republiky

z 10. decembra 2009,

ktorou sa ustanovuje spôsob označenia úsekov diaľnic a rýchlостných ciest, ktorých užívanie podlieha úhrade, vzor nálepky a spôsob jej umiestnenia na motorovom vozidle

Ministerstvo dopravy, pôšt a telekomunikácií Slovenskej republiky podľa § 24 ods. 2 písm. l) zákona č. 135/1961 Zb. o pozemných komunikáciách (cestný zákon) v znení neskorších predpisov ustanovuje:

§ 1

(1) Úseky diaľnic, ktoré možno užívať len po zaplatení úhrady, sa označujú dopravnými značkami „Diaľnica“ (IP 23a) a „Koniec diaľnice“ (IP 23b).

(2) Úseky rýchlостných ciest, ktoré možno užívať len po zaplatení úhrady, sa označujú dopravnými značkami „Rýchlостná cesta“ (IP 22a) a „Koniec rýchlостnej cesty“ (IP 22b).

§ 2

(1) Začiatok úsekov diaľnice, ktorý možno užívať bez zaplatenia úhrady, sa označuje dopravnou značkou „Koniec úhrady diaľničnou nálepkou“ (II 22b) umiestnenou pod dopravnou značkou „Diaľnica“ (IP 23a).

(2) Začiatok úsekov rýchlостných ciest, ktorý možno užívať bez zaplatenia úhrady, sa označuje dopravnou značkou „Koniec úhrady diaľničnou nálepkou“ (II 22b) umiestnenou pod dopravnou značkou „Rýchlостná cesta“ (IP 22a).

§ 3

Nálepka určená pre motorové vozidlá a jazdné súpravy s celkovou hmotnosťou do 3,5 t a nálepka určená pre prípojné vozidlá kategórie O1 a O2 za motorovými vozidlami kategórie M1, N1, MIG a NIG, ak celková hmotnosť jazdnej súpravy je nad 3,5 t (ďalej len „nálepka určená pre prípojné vozidlá kategórie O1 a O2“), je zložená z dvoch oddeliteľných častí. Prvá časť nálepky sa umiestňuje na motorovom vozidle. Druhú časť nálepky tvorí kontrolný kupón, ktorým sa vodič preukazuje pri kontrole.¹⁾

§ 3a

(1) Prvá časť nálepky určenej pre motorové vozidlá a jazdné súpravy s celkovou hmotnosťou do 3,5 t sa nalepuje na vnútornú stranu predného skla motorového vozidla alebo prvého vozidla jazdnej súpravy tak, aby bola dobre viditeľná aj z vonkajšej prednej strany motorového vozidla. Na

trojkolesových vozidlách, štvorkolkách a motocykloch s postranným vozíkom, ktoré nemajú predné sklo, sa prvá časť nálepky nalepuje na ich dobre viditeľnú, rovnú, čistú a nie ľahko vymeniteľnú časť spravidla v smere jazdy.

(2) Na určené miesto na kontrolnom kupóne nálepky vpiše vodič motorového vozidla alebo prvého vozidla jazdnej súpravy s celkovou hmotnosťou do 3,5 t evidenčné číslo motorového vozidla alebo evidenčné číslo prvého vozidla jazdnej súpravy. Tento údaj sa vpiše čitateľne tak, aby nebol bežným spôsobom odstrániteľný.

§ 3b

(1) Prvá časť nálepky určenej pre prípojné vozidlá kategórie O1 a O2 sa nalepuje na vnútornú stranu predného skla prvého vozidla jazdnej súpravy s celkovou hmotnosťou nad 3,5 t tak, aby bola dobre viditeľná aj z vonkajšej prednej strany motorového vozidla.

(2) Na určené miesto na kontrolnom kupóne nálepky určenej pre prípojné vozidlá kategórie O1 a O2 vpiše vodič prvého vozidla jazdnej súpravy s celkovou hmotnosťou nad 3,5 t evidenčné číslo prípojného vozidla. Tento údaj sa vpiše čitateľne tak, aby nebol bežným spôsobom odstrániteľný.

§ 4

(1) Na vonkajšej strane a vnútornej strane prvej časti nálepky sú vyobrazené:

- a) ochranná gilošová podtlač tvorená linkami, ktorej súčasťou je symbol diaľnice obsahujúci ochranný opakujúci sa mikrotext „SLOVENSKÁ REPUBLIKA“,
- b) platnosť nálepky vyjadrená dvojicou slov „Ročná „Mesačná „Týždňová 1-year“ Month“ Week“,
- c) štátny znak Slovenskej republiky,
- d) rok platnosti nálepky,
- e) celková hmotnosť alebo rozpätie celkovej hmotnosti vozidla, pre ktoré nálepka platí, alebo označenie kategórie prípojného vozidla,
- f) ak ide o nálepku s platnosťou jeden mesiac alebo týždeň, rámček pozdĺž obvodu nálepky obsahujúci číslice na označenie dní (1-31) a číslice na označenie mesiacov (I-XII),
- g) identifikačný čiarový kód, v ktorom je zakódovaná séria a poradové číslo nálepky,
- h) ochranný hologram zapracovaný do obrazu nálepky, ktorý obsahuje
 1. opakujúci sa mikrotext „SLOVENSKÁ REPUBLIKA-SLOVAK REPUBLIC“,
 2. opakujúce sa kruhy, v ktorých sa strieda motív lipového listu a motív hviezd s kinetickým efektom.

(2) Na kontrolnom kupóne sú vyobrazené

- a) miesto na vpísanie evidenčného čísla motorového vozidla alebo evidenčného čísla prípojného vozidla,
- b) platnosť nálepky vyjadrená dvojicou slov „Ročná „Mesačná „Týždňová 1-year“ Month“ Week“,
- c) rok platnosti nálepky,
- d) identifikačný čiarový kód, v ktorom je zakódovaná séria a poradové číslo nálepky.

(3) Na podkladovej časti nálepky sú zobrazené

- a) logo a názov: Národná diaľničná spoločnosť, a. s. Mlynské Nivy č. 45, Bratislava,
- b) IČO a IČ DPH,
- c) cena nálepky vrátane dane z pridanej hodnoty a suma dane z pridanej hodnoty,

- d) platnosť nálepky,
- e) štandardný čiarový kód EAN 13,
- f) dátum predaja.

(4) Nálepka obsahuje ochrannú perforáciu proti jej prelepovaniu v tvare hviezdice s lúčmi vedúcimi do rohov nálepky.

(5) Vzor nálepky určenej pre motorové vozidlá a jazdné súpravy s celkovou hmotnosťou do 3,5 t s ročnou platnosťou a vzor textu na papierovej podložke nálepky sú uvedené v prílohe č. 1.

(6) Vzor nálepky určenej pre motorové vozidlá a jazdné súpravy s celkovou hmotnosťou do 3,5 t s mesačnou platnosťou a vzor textu na papierovej podložke nálepky sú uvedené v prílohe č. 2.

(7) Vzor nálepky určenej pre motorové vozidlá a jazdné súpravy s celkovou hmotnosťou do 3,5 t s týždennou platnosťou a vzor textu na papierovej podložke nálepky sú uvedené v prílohe č. 3.

(8) Vzor nálepky určenej pre prípojné vozidlá kategórie O1 a O2 s mesačnou platnosťou a vzor textu na papierovej podložke nálepky sú uvedené v prílohe č. 4.

(9) Vzor nálepky určenej pre prípojné vozidlá kategórie O1 a O2 s týždennou platnosťou a vzor textu na papierovej podložke nálepky sú uvedené v prílohe č. 5.

§ 5

- (1) Nálepka má tvar obdĺžnika s rozmermi 68 × 62 mm.
- (2) Prvá časť nálepky má tvar obdĺžnika s rozmermi 48 × 62 mm.
- (3) Kontrolný kupón má tvar obdĺžnika s rozmermi 68 × 62 mm.

§ 6

(1) Farba podkladu a všetkých vyobrazených textov nálepky s ročnou, mesačnou a týždňovou platnosťou je rovnaká.

(3) Farba identifikačného čiarového kódu označujúceho sériu nálepky a farba poradového čísla nálepky je na všetkých druhoch nálepiek čierna.

§ 7

(1) Nálepka s ročnou platnosťou je platná v čase vyznačenom na zadnej strane nálepky.

(2) Nálepka s mesačnou platnosťou je platná 30 dní vrátane dňa označenia a s týždňovou platnosťou je platná 7 dní vrátane dňa označenia.

(3) Začiatok mesačnej a týždňovej platnosti nálepky predajca vyznačuje pri predaji predierovaním príslušného dátumu podľa požiadavky kupujúceho.

(4) Ak bola nálepka s mesačnou platnosťou alebo s týždňovou platnosťou zakúpená v decembri, táto nálepka platí aj v januári nasledujúceho roka, a to do konca jej vyznačenej platnosti.

§ 8

Zrušuje sa vyhláška Ministerstva dopravy, pôšt a telekomunikácií Slovenskej republiky č. 734/2004 Z. z., ktorou sa ustanovuje spôsob označenia úsekov diaľnic, ciest pre motorové vozidlá a ciest I. triedy, ktorých užívanie podlieha úhrade, vzor nálepky a spôsob jej umiestnenia na

motorovom vozidle v znení vyhlášky č. 645/2005 Z. z., vyhlášky č. 662/2006 Z. z., vyhlášky č. 603/2007 Z. z. a vyhlášky č. 512/2008 Z. z.

§ 9

Táto vyhláška nadobúda účinnosť 1. januára 2010.

Lubomír Vážny v. r.

**Príloha č.1
k vyhláske č. 547/2009 Z. z.**

VZORY NÁLEPIEK s ročnou dobou platnosti

vnútorná strana nálepky

vonkajšia strana nálepky



VZORY TEXTOV NA PAPIEROVEJ PODLOŽKE NÁLEPIEK s ročnou dobou platnosti

**Ročná
1 - year**

Kontrolný kupón
oddelte a uschovajte.
V prípade vyžiadania
ho predložte kontrolným
orgánom.

Detach the check
coupon and retain it.
Produce to control
authorities whenever
so required.

Kontrolný kupón

Evidenčné číslo vozidla:
Vehicle registration number:



Národná diaľničná spoločnosť, a. s.
Mlynské Nivy č. 45, Bratislava
IČO: 35919001 IČ DPH: SK2021937775

Oddelte nálepku od podložky a nalepte ju na vnútornú
stranu predného skla na vyznačené miesto.
Detach the sticker from the base and attach to the inside
of the windscreen in the marked place.



Motorové vozidlá s celkovou
hmotnosťou do 3,5 t vrátane
prípojného vozidla.
Motor vehicles up to 3.5 tons.

Platnosť / Validity 1.1.2010 - 31.1.2011

Nálepka je platná, ak je na kontrolnom kupóne
uvedené evidenčné číslo vozidla.
The sticker is valid if the check coupon states
the vehicle registration number.

Cena: 36,50 eura DPH: 5,83 eura



Dátum
predaja

8 588001 471866



Príloha č. 2 k vyhláske č. 547/2009 Z. z.
VZORY NÁLEPIEK s mesačnou dobou platnosti

vnútorná strana nálepky



vonkajšia strana nálepky



VZORY TEXTOV NA PAPIEROVEJ PODLOŽKE NÁLEPIEK s mesačnou dobou platnosti

<p>Mesačná Month</p> <p>Kontrolný kupón oddeľte a uschovajte. V prípade vyžiadania ho predložte kontrolným orgánom. Detach the check coupon and retain it. Produce to control authorities whenever so required.</p> <p>Kontrolný kupón Evidenčné číslo vozidla: Vehicle registration number:</p>	<p> Národná diaľničná spoločnosť, a. s. Mlynské Nivy 6, 45, Bratislava IČO: 36919001 IČ DPH: SK 2021937775</p> <p>Oddeľte nálepku od podložky a nalepte ju na vnútornú stranu predného skla na vyznačené miesto. Detach the sticker from the base and attach to the inside of the windscreen in the marked place.</p> <p> Motorové vozidlá s ťažkovou hmotnosťou do 3,5 t vrátane prípojného vozidla. Motor vehicles up to 3.5 tons.</p> <p>Platnosť: 30 dní vrátane vyznačeného dňa Validity: 30 days including designated day</p> <p>Nálepka je platná, ak je na kontrolnom kupóne uvedené evidenčné číslo vozidla. The sticker is valid if the check coupon states the vehicle registration number.</p> <p>Cena: 9,90 eura DPH: 1,50 eura</p> <p> 8 588001 471873</p> <p style="writing-mode: vertical-rl; transform: rotate(180deg);">Dátum predaja</p>
---	--

Príloha č. 3 k vyhláske č. 547/2009 Z. z.
VZORY NÁLEPIEK s týždňovou dobou platnosti

vnútorná strana nálepky

vonkajšia strana nálepky



VZORY TEXTOV NA PAPIEROVEJ PODLOŽKE NÁLEPIEK s týždňovou dobou platnosti



Príloha č. 4 k vyhláske č. 547/2009 Z. z.

VZORY NÁLEPIEK s mesačnou dobou platnosti pre prípojné vozidlá kategórie O1 a O2



vnútorná strana nálepky



vonkajšia strana nálepky



VZORY TEXTOV NA PAPIEROVEJ PODLOŽKE NÁLEPIEK s mesačnou dobou platnosti pre prípojné vozidlá kategórie O1 a O2

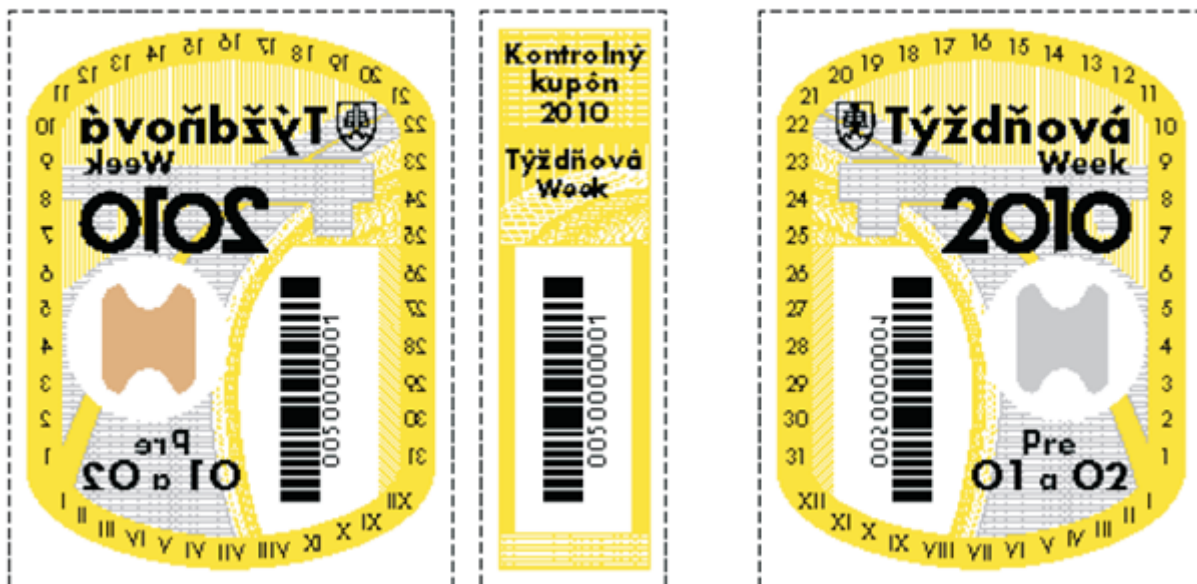
<p>Mesačná Month</p> <p>Kontrolný kupón oddeľte a uschovajte. V prípade vyžiadania ho predložte kontrolným orgánom.</p> <p>Detach the check coupon and retain it. Produce to control authorities whenever so required.</p> <p>Kontrolný kupón</p> <p>Evidenčné číslo prípojného vozidla: Trailer registration number:</p> <div style="border: 1px solid black; height: 40px; width: 100%;"></div>	<p> Národná diaľničná spoločnosť, a.s. Mlynské Nivy č. 45, Bratislava IČO: 35919001 IČ DPH: SK 2021997775</p> <p>Oddeľte nálepku od podložky a nalepte ju na vnútornú stranu predného skla na vyznačené miesto. Detach the sticker from the base and attach to the inside of the windscreen in the marked place.</p> <p>Pre prípojné vozidlá kategórie O1 a O2 za motorovými vozidlami kategórie M1, N1, M1G a N1G. For trailers category O1 and O2 at passenger car category M1, N1, M1G and N1G.</p> <p>Platnosť: 30 dní vrátane vyznačeného dňa Validity: 30 days including designated day</p> <p>Nálepka je platná, ak je na kontrolnom kupóne uvedené evidenčné číslo prípojného vozidla. The sticker is valid if the check coupon states the trailer registration number.</p> <p>Cena: 10,00 eur DPH: 1,59 eura</p> <p> 8 588001 471019</p> <p>Datum predaja</p>
--	---

Príloha č. 5 k vyhláske č. 547/2009 Z. z.



VZORY NÁLEPIEK s týždennou dobou platnosti pre prípojné vozidlá kategórie O1 a O2

vnútorná strana nálepky

vonkajšia strana nálepky



VZORY TEXTOV NA PAPIEROVEJ PODLOŽKE NÁLEPIEK s týždennou dobou platnosti pre prípojné vozidlá kategórie O1 a O2

<p>Týždňová Week</p> <p>Kontrolný kupón oddeľte a uschovajte. V prípade výžiadania ho predložte kontrolným orgánom.</p> <p>Detach the check coupon and retain it. Produce to control authorities whenever so required.</p> <p style="writing-mode: vertical-rl; transform: rotate(180deg);">Kontrolný kupón</p> <p style="writing-mode: vertical-rl; transform: rotate(180deg);">Evidenčné číslo prípojného vozidla Trailer registration number:</p> <div style="border: 1px solid black; height: 40px; width: 100%;"></div>	<p> Národná diaľničná spoločnosť, a.s. Mlynské Nivy 6, 45, Bratislava IČO: 35919001 ODPH: SK 2021927775</p> <p>Oddeľte nálepku od podložky a nalepte ju na vnútornú stranu predného skla na vyznačené miesto. Detach the sticker from the base and attach to the inside of the windscreen in the marked place.</p> <p>Pre prípojné vozidlá kategórie O1 a O2 za motorovými vozidlami kategórie M1, N1, M1G a N1G. For trailers category O1 and O2 at passenger car category M1, N1, M1G and N1G.</p> <p>Platnosť: 7 dní vrátane vyznačeného dňa Validity: 7 days including designated day</p> <p>Nálepka je platná, ak je na kontrolnom kupóne uvedené evidenčné číslo prípojného vozidla. The sticker is valid if the check coupon states the trailer registration number.</p> <p>Gena: 5,00 eur DPH: 0,79 eura</p> <div style="display: flex; align-items: center;">  <div style="writing-mode: vertical-rl; transform: rotate(180deg); font-size: small;">Datum predaja</div> </div> <p>8 588001 471026</p>
---	---

1) § 6 ods. 11 zákona č. 135/1961 Zb. o pozemných komunikáciách (cestný zákon) v znení neskorších predpisov.

