

ZBIERKA ZÁKONOV SLOVENSKEJ REPUBLIKY

Ročník 2011

Vyhlásené: 24.11.2011 Časová verzia predpisu účinná od: 01.01.2012 do: 31.12.2012

Obsah tohto dokumentu má informatívny charakter.

410

VYHLÁŠKA

Ministerstva dopravy, výstavby a regionálneho rozvoja Slovenskej republiky

z 15. novembra 2011,

ktorou sa ustanovuje spôsob označenia úsekov diaľnic a rýchlостných ciest, ktorých užívanie podlieha úhrade, vzor nálepky a spôsob jej umiestnenia na motorovom vozidle

Ministerstvo dopravy, výstavby a regionálneho rozvoja Slovenskej republiky podľa § 24 ods. 2 písm. l) zákona č. 135/1961 Zb. o pozemných komunikáciách (cestný zákon) v znení neskorších predpisov ustanovuje:

§ 1

(1) Úseky diaľnic, ktoré možno užívať len po zaplatení úhrady, sa označujú dopravnou značkou „Diaľnica“ (IP 23a) a dopravnou značkou „Koniec diaľnice“ (IP 23b).

(2) Úseky rýchlостných ciest, ktoré možno užívať len po zaplatení úhrady, sa označujú dopravnou značkou „Rýchlостná cesta“ (IP 22a) a dopravnou značkou „Koniec rýchlостnej cesty“ (IP 22b).

§ 2

(1) Začiatok úsekov diaľnice, ktorý možno užívať bez zaplatenia úhrady, sa označuje dopravnou značkou „Koniec úhrady diaľničnou nálepkou“ (II 22b) umiestnenou pod dopravnou značkou „Diaľnica“ (IP 23a).

(2) Začiatok úsekov rýchlостných ciest, ktorý možno užívať bez zaplatenia úhrady, sa označuje dopravnou značkou „Koniec úhrady diaľničnou nálepkou“ (II 22b) umiestnenou pod dopravnou značkou „Rýchlостná cesta“ (IP 22a).

§ 3

Nálepka určená pre dvojestopové motorové vozidlá a jazdné súpravy s celkovou hmotnosťou do 3, 5 t a pre dvojestopové motorové vozidlá kategórie M1 bez ohľadu na ich celkovú hmotnosť a nálepka určená pre prípojné vozidlá kategórie O1 a O2 za motorovými vozidlami kategórie M1, N1, MIG a NIG, ak celková hmotnosť jazdnej súpravy je nad 3, 5 t (ďalej len „nálepka určená pre prípojné vozidlá kategórie O1 a O2“), je zložená z dvoch oddeliteľných častí. Prvá časť nálepky sa umiestňuje na motorovom vozidle. Druhú časť nálepky tvorí kontrolný kupón, ktorým sa vodič preukazuje pri kontrole.¹⁾

§ 4

(1) Prvá časť nálepky určenej pre dvojstopové motorové vozidlá a jazdné súpravy s celkovou hmotnosťou do 3, 5 t a pre dvojstopové motorové vozidlá kategórie M1 bez ohľadu na ich celkovú hmotnosť sa nalepuje na vnútornú stranu predného skla motorového vozidla alebo prvého vozidla jazdnej súpravy tak, aby bola dobre viditeľná aj z vonkajšej prednej strany motorového vozidla. Na trojkolesových vozidlách, štvorkolkách a motocykloch s postranným vozíkom, ktoré nemajú predné sklo, sa prvá časť nálepky nalepuje na ich dobre viditeľnú, rovnú, čistú a nie ľahko vymeniteľnú časť spravidla v smere jazdy.

(2) Na určené miesto na kontrolnom kupóne nálepky vpíše vodič motorového vozidla alebo prvého vozidla jazdnej súpravy s celkovou hmotnosťou do 3, 5 t evidenčné číslo motorového vozidla alebo evidenčné číslo prvého vozidla jazdnej súpravy. Tento údaj sa vpíše čitateľne tak, aby nebol bežným spôsobom odstrániteľný. Diaľničná nálepka je neprenosná, po jej nalepení ju nie je možné použiť na inom motorovom vozidle.

§ 5

(1) Prvá časť nálepky určenej pre prípojné vozidlá kategórie O1 a O2 sa nalepuje na vnútornú stranu predného skla prvého vozidla jazdnej súpravy s celkovou hmotnosťou nad 3, 5 t tak, aby bola dobre viditeľná aj z vonkajšej prednej strany motorového vozidla.

(2) Na určené miesto na kontrolnom kupóne nálepky určenej pre prípojné vozidlá kategórie O1 a O2 vpíše vodič prvého vozidla jazdnej súpravy s celkovou hmotnosťou nad 3, 5 t evidenčné číslo prípojného vozidla. Tento údaj sa vpíše čitateľne tak, aby nebol bežným spôsobom odstrániteľný. Diaľničná nálepka je neprenosná, po jej nalepení ju nie je možné použiť na iné prípojné vozidlo kategórie O1 a O2.

§ 6

(1) Na vonkajšej strane a vnútornej strane prvej časti nálepky sú vyobrazené:

- a) ochranná gilošová podtlač tvorená linkami, ktorej súčasťou je symbol diaľnice obsahujúci ochranný opakujúci sa mikrotext „SLOVENSKÁ REPUBLIKA“,
- b) platnosť nálepky vyjadrená dvojicou slov
„Ročná „Mesačná „10-dňová
1-year“ Month“ 10-days“,
- c) štátny znak Slovenskej republiky,
- d) rok platnosti nálepky,
- e) vyobrazenie motorového vozidla alebo označenie kategórie prípojného vozidla,
- f) ak ide o nálepku s platnosťou jeden mesiac alebo 10 dní, rámček pozdĺž obvodu nálepky obsahujúci číslice na označenie dní (1 – 31) a číslice na označenie mesiacov (I – XII),
- g) identifikačný čiarový kód, v ktorom je zakódovaná séria a poradové číslo nálepky,
- h) ochranný hologram zapracovaný do obrazu nálepky, ktorý obsahuje
 1. opakujúci sa mikrotext „SLOVENSKÁ REPUBLIKA – SLOVAK REPUBLIC“,
 2. opakujúce sa kruhy, v ktorých sa strieda motív lípového listu a motív hviezd s kinetickým efektom.

(2) Na kontrolnom kupóne sú vyobrazené:

- a) miesto na vpísanie evidenčného čísla motorového vozidla alebo evidenčného čísla prípojného vozidla,
- b) platnosť nálepky vyjadrená dvojicou slov
„Ročná „Mesačná „10-dňová
1-year“ Month“ 10-days“,
- c) rok platnosti nálepky,
- d) identifikačný čiarový kód, v ktorom je zakódovaná séria a poradové číslo nálepky.

(3) Na podkladovej časti nálepky sú zobrazené:

- a) logo a názov: Národná diaľničná spoločnosť, a. s., Mlynské Nivy č. 45, Bratislava,
- b) IČO a IČ DPH,
- c) cena nálepky vrátane dane z pridanej hodnoty a suma dane z pridanej hodnoty,
- d) platnosť nálepky,
- e) štandardný čiarový kód EAN 13,
- f) dátum predaja.

(4) Nálepka obsahuje ochrannú perforáciu proti prelepovaniu v tvare hviezdice s lúčmi vedúcimi do rohov nálepky.

(5) Vzor nálepky určenej pre dvojstopové motorové vozidlá a jazdné súpravy s celkovou hmotnosťou do 3,5 t a dvojstopové motorové vozidlá kategórie M1 bez ohľadu na ich celkovú hmotnosť s ročnou platnosťou a vzor textu na papierovej podložke nálepky sú uvedené v prílohe č. 1.

(6) Vzor nálepky určenej pre dvojstopové motorové vozidlá a jazdné súpravy s celkovou hmotnosťou do 3,5 t a dvojstopové motorové vozidlá kategórie M1 bez ohľadu na ich celkovú hmotnosť s mesačnou platnosťou a vzor textu na papierovej podložke nálepky sú uvedené v prílohe č. 2.

(7) Vzor nálepky určenej pre dvojstopové motorové vozidlá a jazdné súpravy s celkovou hmotnosťou do 3,5 t a dvojstopové motorové vozidlá kategórie M1 bez ohľadu na ich celkovú hmotnosť s 10-dňovou platnosťou a vzor textu na papierovej podložke nálepky sú uvedené v prílohe č. 3.

(8) Vzor nálepky určenej pre prípojné vozidlá kategórie O1 a O2 s ročnou platnosťou a vzor textu na papierovej podložke nálepky sú uvedené v prílohe č. 4.

(9) Vzor nálepky určenej pre prípojné vozidlá kategórie O1 a O2 s mesačnou platnosťou a vzor textu na papierovej podložke nálepky sú uvedené v prílohe č. 5.

(10) Vzor nálepky určenej pre prípojné vozidlá kategórie O1 a O2 s 10-dňovou platnosťou a vzor textu na papierovej podložke nálepky sú uvedené v prílohe č. 6.

§ 7

(1) Nálepka má tvar obdĺžnika s rozmermi 68 62 mm.

(2) Prvá časť nálepky má tvar obdĺžnika s rozmermi 48 62 mm.

(3) Kontrolný kupón má tvar obdĺžnika s rozmermi 68 62 mm.

§ 8

(1) Farba podkladu a všetkých vyobrazených textov nálepky s ročnou, mesačnou a 10-dňovou platnosťou je rovnaká.

(2) Farba identifikačného čiarového kódu označujúceho sériu nálepky a farba poradového čísla nálepky je na všetkých druhoch nálepiek čierna.

§ 9

(1) Nálepka s ročnou platnosťou je platná v čase vyznačenom na zadnej strane nálepky.

(2) Nálepka s mesačnou platnosťou je platná 30 dní vrátane dňa vyznačeného na nálepke. Nálepka s 10-dňovou platnosťou je platná 10 dní vrátane dňa vyznačeného na nálepke.

(3) Začiatok mesačnej platnosti a 10-dňovej platnosti nálepky predajca vyznačí pri predaji predierovaním príslušného dátumu podľa požiadavky kupujúceho.

(4) Ak bola nálepka s mesačnou platnosťou alebo nálepka s 10-dňovou platnosťou zakúpená v decembri, táto nálepka platí aj v januári nasledujúceho roka, a to do konca jej platnosti.

§ 10

Zrušuje sa vyhláška Ministerstva dopravy, pôšt a telekomunikácií Slovenskej republiky č. 547/2009 Z. z., ktorou sa ustanovuje spôsob označenia úsekov diaľnic a rýchlostných ciest, ktorých užívanie podlieha úhrade, vzor nálepky a spôsob jej umiestnenia na motorovom vozidle v znení vyhlášky č. 146/2010 Z. z., vyhlášky č. 197/2010 Z. z. a vyhlášky č. 464/2010 Z. z.

§ 11

Táto vyhláška nadobúda účinnosť 1. januára 2012.

Ján Figel' v. r.

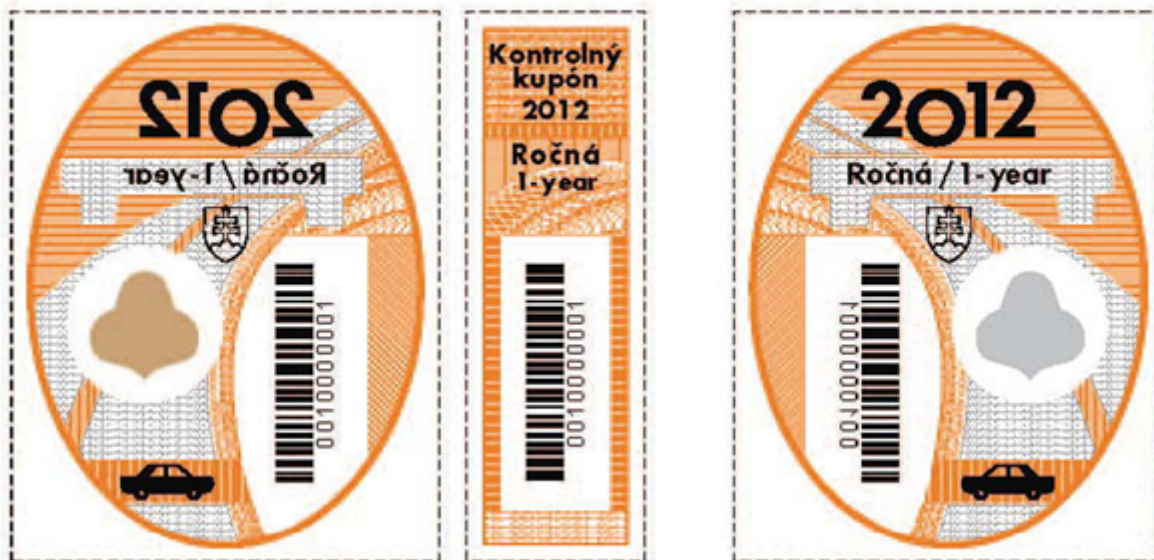
**Príloha č. 1
k vyhláske č. 410/2011 Z. z.**

VZOR NÁLEPKY

s ročnou dobou platnosti pre dvojstopové motorové vozidlá a jazdné súpravy do 3,5 t a dvojstopové motorové vozidlá kategórie M1 bez ohľadu na ich celkovú hmotnosť




vnútorná strana nálepky

vonkajšia strana nálepky



VZOR TEXTU NA PAPIEROVEJ PODLOŽKE NÁLEPKY

s ročnou dobou platnosti pre dvojstopové motorové vozidlá a jazdné súpravy do 3,5 t a dvojstopové motorové vozidlá kategórie M1 bez ohľadu na ich celkovú hmotnosť

<p>Ročná 1 - year</p> <p>Kontrolný kupón oddel'te a uschovajte. V prípade vyžiadania ho predložte kontrolným orgánom.</p> <p>Detach the check coupon and retain it. Produce to control authorities whenever so required.</p> <p style="writing-mode: vertical-rl; transform: rotate(180deg);">Kontrolný kupón</p> <p style="writing-mode: vertical-rl; transform: rotate(180deg);">Evidenčné číslo vozidla: <input type="text"/></p>	<p> Národná diaľničná spoločnosť, a. s. Mlynské Nivy 6, 40, Bratislava IČO: 36019001 IČ DPH: SK 2021937775</p> <p>Oddel'te nálepku od podložky a nalepte ju na vnútornú stranu predného skla na vyznačené miesto. Detach the sticker from the base and attach to the inside of the windscreen in the marked place.</p> <p> Motorové vozidlá s celkovou hmotnosťou do 3,5 t vrátane pripojného vozidla a kategórie M1. Motor vehicles up to 3.5 tons including trailer and car category M1.</p> <p>Platnosť/ Validity 1. 1. 2012 - 31. 1. 2013</p> <p>Nálepka je platná, ak je na kontrolnom kupóne uvedené evidenčné číslo vozidla. The sticker is valid if the check coupon states the vehicle registration number.</p> <p>UPOZORNENIE: Diaľnice a rýchlostné cesty sú monitorované kamerovým systémom. WARNING: Motorways and expressways are monitored by camera system.</p> <p>Cena: 50,00 € DPH 20%: 8,33 €</p> <p> 8 588001 471088</p> <p style="writing-mode: vertical-rl; transform: rotate(180deg);">Dátum predaja: <input type="text"/></p>
---	--

**Príloha č. 2
k vyhláske č. 410/2011 Z. z.**

VZOR NÁLEPKY

s mesačnou dobou platnosti pre dvojstopové motorové vozidlá a jazdné súpravy do 3,5 t a dvojstopové motorové vozidlá kategórie M1 bez ohľadu na ich celkovú hmotnosť

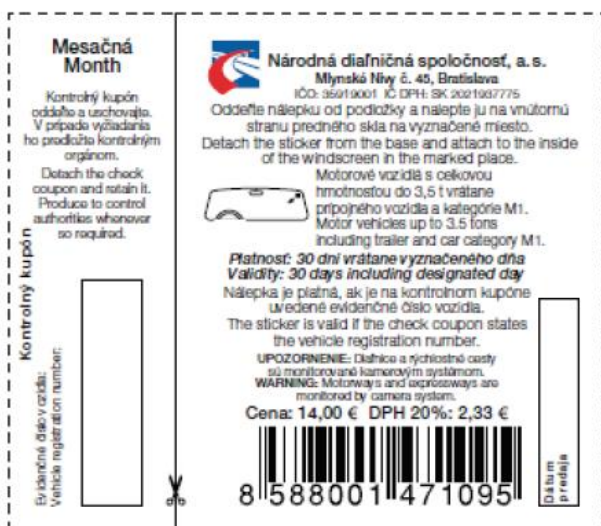
vnútorná strana nálepky

vonkajšia strana nálepky



VZOR TEXTU NA PAPIEROVEJ PODLOŽKE NÁLEPKY

s mesačnou dobou platnosti pre dvojstopové motorové vozidlá a jazdné súpravy do 3,5 t a dvojstopové motorové vozidlá kategórie M1 bez ohľadu na ich celkovú hmotnosť



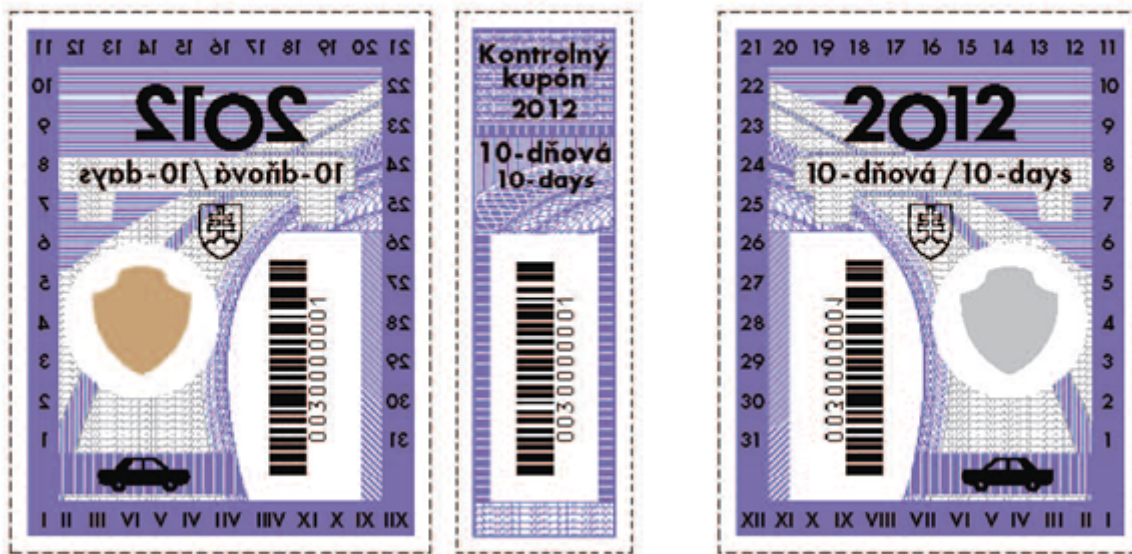
Príloha č. 3
k vyhláske č. 410/2011 Z. z.

VZOR NÁLEPKY

s 10-dňovou dobou platnosti pre dvojstopové motorové vozidlá a jazdné súpravy do 3,5 t a dvojstopové motorové vozidlá kategórie M1 bez ohľadu na ich celkovú hmotnosť



vnútorná strana nálepky

vonkajšia strana nálepky



VZOR TEXTU NA PAPIEROVEJ PODLOŽKE NÁLEPKY

s 10-dňovou dobou platnosti pre dvojstopové motorové vozidlá a jazdné súpravy do 3,5 t a dvojstopové motorové vozidlá kategórie M1 bez ohľadu na ich celkovú hmotnosť

<p>10 - dňová 10 - days</p> <p>Kontrolný kupón oddelíte a uschovajte. V prípade vyžiadania ho predložte kontrolným orgánom.</p> <p>Detach the check coupon and retain it. Produce to control authorities whenever so required.</p> <p style="writing-mode: vertical-rl; transform: rotate(180deg);">Kontrolný kupón</p> <p style="writing-mode: vertical-rl; transform: rotate(180deg);">Evidenčné číslo vozidla: Vehicle registration number</p> <div style="border: 1px solid black; width: 100px; height: 40px; margin-top: 10px;"></div>	<p> Národná diaľničná spoločnosť, a. s. Mlynská Nivy 6, 40, Bratislava IČO: 359190001 IČ DPH: SK 2021937775</p> <p>Oddeľte nálepku od podložky a nalepte ju na vnútornú stranu predného skla na vyznačené miesto. Detach the sticker from the base and attach to the inside of the windscreen in the marked place.</p> <p>Motorové vozidlá s celkovou hmotnosťou do 3,5 t vrátane prípojného vozidla a kategórie M1. Motor vehicles up to 3.5 tons including trailer and car category M1.</p> <p>Platnosť: 10 dní vrátane vyznačeného dňa Validity: 10 days including designated day</p> <p>Nálepka je platná, ak je na kontrolnom kupóne uvedené evidenčné číslo vozidla. The sticker is valid if the check coupon states the vehicle registration number.</p> <p>UPOZORNENIE: Diaľnice a rýchlostné cesty sú monitorované kamerovým systémom. WARNING: Motorways and expressways are monitored by camera system.</p> <p>Cena: 10,00 € DPH 20%: 1,67 €</p> <div style="text-align: center;">  8 588001 471101 </div> <p style="writing-mode: vertical-rl; transform: rotate(180deg);">Datum predaja</p>
--	--

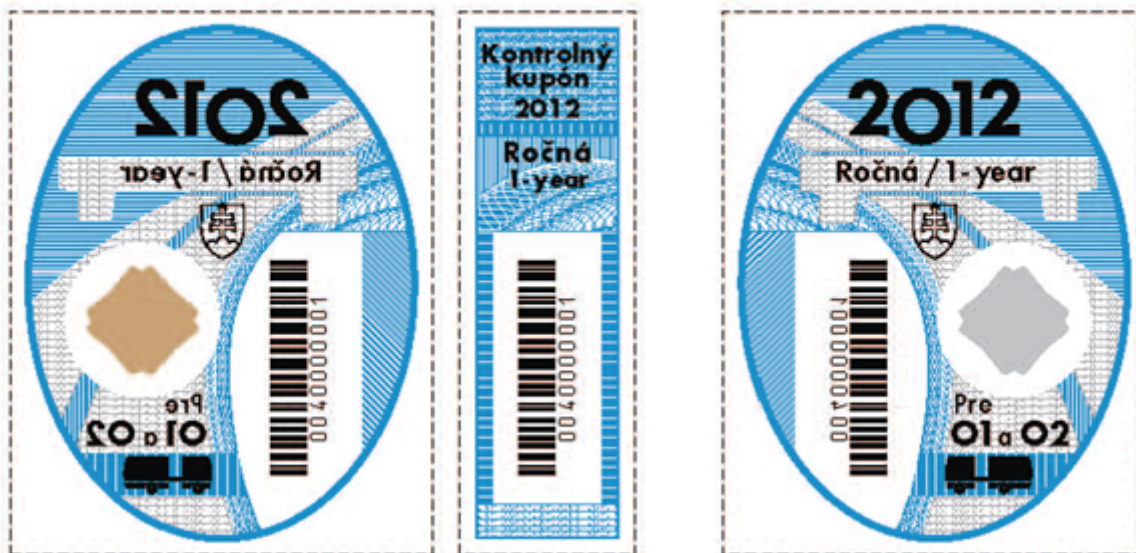
**Príloha č. 4
k vyhláske č. 410/2011 Z. z.**

VZOR NÁLEPKY

s ročnou dobou platnosti pre prípojné vozidlá kategórie O1 a O2



vnútorná strana nálepky

vonkajšia strana nálepky



VZOR TEXTU NA PAPIEROVEJ PODLOŽKE NÁLEPKY

s ročnou dobou platnosti pre prípojné vozidlá kategórie O1 a O2

<p>Ročná 1 - year</p> <p>Kontrolný kupón oddelite a uschovajte. V prípade vyžiadania ho predložte kontrolným orgánom.</p> <p>Detach the check coupon and retain it. Produce to control authorities whenever so required.</p> <p style="writing-mode: vertical-rl; transform: rotate(180deg);">Kontrolný kupón</p> <p style="writing-mode: vertical-rl; transform: rotate(180deg);">Evidenčné číslo prípojného vozidla: Trailer vehicle registration number:</p> <div style="border: 1px solid black; height: 40px; width: 100%;"></div>	<p> Národná diaľničná spoločnosť, a.s. Mlynské Nivy č. 45, Bratislava IČO: 36919001 IČ DPH: SK202193775</p> <p>Oddelite nálepku od podlažky a nalepte ju na vnútornú stranu predného skla na vyznačené miesto. Detach the sticker from the base and attach to the inside of the windscreen in the marked place.</p> <p>Pre prípojné vozidlá kategórie O1 a O2 za motorovými vozidlami kategórie M1, N1, M1G a N1G. For trailers category O1 and O2 at cars category M1, N1, M1G and N1G.</p> <p>Platnosť / Validity 1. 1. 2012 - 31. 1. 2013</p> <p>Nálepka je platná, ak je na kontrolnom kupóne uvedené evidenčné číslo prípojného vozidla. The sticker is valid if the check coupon states the trailed vehicle registration number.</p> <p>UPOZORNENIE: Diaľnice a rýchlostné cesty sú monitorované kamerovým systémom. WARNING: Motorways and expressways are monitored by camera system.</p> <p>Cena: 50,00 € DPH 20%: 8,33 €</p> <p> 8 588001 471118</p> <p style="writing-mode: vertical-rl; transform: rotate(180deg);">Dátum predaja</p>
--	---

Príloha č. 5
k vyhláške č. 410/2011 Z. z.

VZOR NÁLEPKY

s mesačnou dobou platnosti pre prípojné vozidlá kategórie O1 a O2

vnútorná strana nálepky



vonkajšia strana nálepky



VZOR TEXTU NA PAPIEROVEJ PODLOŽKE NÁLEPKY

s mesačnou dobou platnosti pre prípojné vozidlá kategórie O1 a O2

<p>Mesačná / Month</p> <p>Kontrolný kupón oddať a uchovávať. V prípade vyžiadania ho predložiť kontrolným orgánom.</p> <p>Detach the check coupon and retain it. Produce to control authorities whenever so required.</p> <p style="writing-mode: vertical-rl; transform: rotate(180deg);">Kontrolný kupón</p> <p style="writing-mode: vertical-rl; transform: rotate(180deg);">Evidenčné číslo prípojného vozidla. Tracked vehicle registration number:</p>	<p>Národná diaľničná spoločnosť, a.s. Mlynské Nivy č. 45, Bratislava IČO: 35919001 IČ DPH: SK 2021937775</p> <p>Oddajte nálepku od podložky a nalepte ju na vnútornú stranu predného skla na vyznačené miesto.</p> <p>Detach the sticker from the base and attach to the inside of the windscreen in the marked place.</p> <p>Pre prípojné vozidlá kategórie O1 a O2 za motorovými vozidlami kategórie M1, N1, M1G a N1G. For trailers category O1 and O2 at cars category M1, N1, M1G and N1G.</p> <p>Platnosť: 30 dní vrátane vyznačeného dňa Validity: 30 days including designated day</p> <p>Nálepka je platná, ak je na kontrolnom kupóne uvedené evidenčné číslo prípojného vozidla. The sticker is valid if the check coupon states the trailed vehicle registration number.</p> <p>UPOZORNENIE: Diaľnice a rýchlostné cesty sú monitorované kamerovým systémom. WARNING: Motorways and expressways are monitored by camera system.</p> <p>Cena: 14,00 € DPH 20%: 2,33 €</p> <p>8 588001 471125</p> <p style="writing-mode: vertical-rl; transform: rotate(180deg);">Dátum predaja</p>
---	---

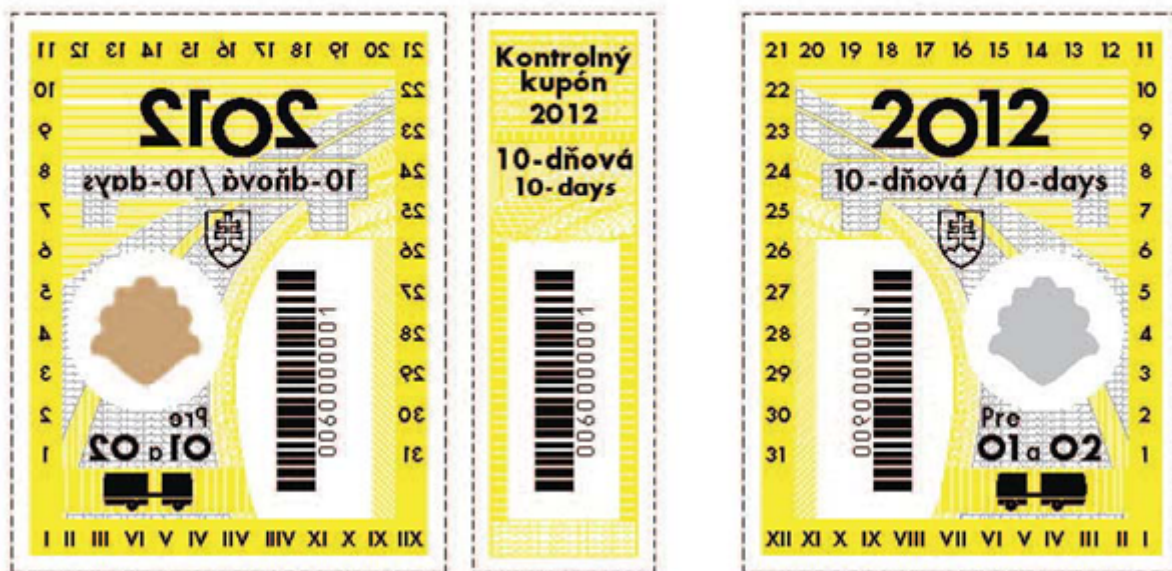
**Príloha č. 6
k vyhláske č. 410/2011 Z. z.**

VZOR NÁLEPKY

s 10-dňovou dobou platnosti pre prípojné vozidlá kategórie O1 a O2

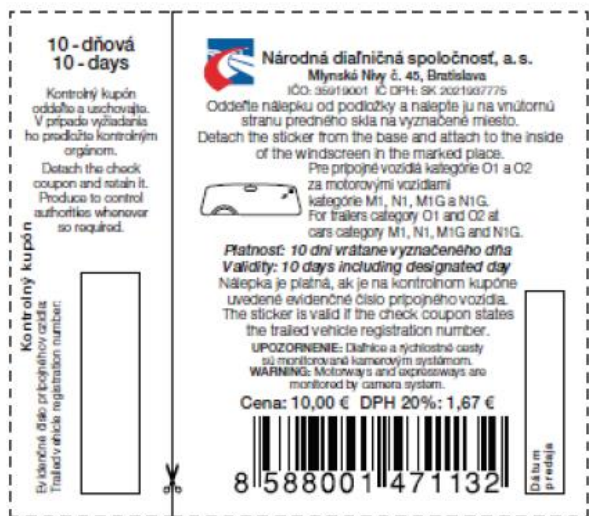
vnútorná strana nálepky

vonkajšia strana nálepky



VZOR TEXTU NA PAPIEROVEJ PODLOŽKE NÁLEPKY

s 10-dňovou dobou platnosti pre prípojné vozidlá kategórie O1 a O2



1) § 6 ods. 11 zákona č. 135/1961 Zb. o pozemných komunikáciách (cestný zákon) v znení neskorších predpisov.

