

ZBIERKA  ZÁKONOV
SLOVENSKEJ REPUBLIKY

Ročník 2016

Vyhlásené: 13. 1. 2016

Časová verzia predpisu účinná od: 1. 6.2016

Obsah dokumentu je právne záväzný.

69

NARIADENIE VLÁDY

Slovenskej republiky

zo 16. decembra 2015,

ktorým sa vyhlasuje Národný park Slovenský raj, jeho zóny a ochranné pásma

Vláda Slovenskej republiky podľa § 17 ods. 3, § 19 ods. 1 a 5 a § 30 ods. 5 zákona č. 543/2002 Z. z. o ochrane prírody a krajiny v znení neskorších predpisov nariaďuje:

§ 1

Národný park Slovenský raj

(1) Vyhlasuje sa Národný park Slovenský raj (ďalej len „národný park“).

(2) Predmet ochrany národného parku je uvedený v prílohe č. 1.

(3) Národný park sa nachádza v okrese

a) Brezno v katastrálnom území Telgárt,

b) Poprad v katastrálnych územiach

1. Hranovnica,

2. Vernár,

c) Rožňava v katastrálnych územiach

1. Dedinky,

2. Dobšiná,

3. Stratená,

d) Spišská Nová Ves v katastrálnych územiach

1. Betlanovce,

2. Hrabušice,

3. Letanovce,

4. Mlynky,

5. Smižany,

6. Spišské Tomášovce.

(4) Národný park má výmeru 19 413,67 hektára. Hranica národného parku je vymedzená v prílohe č. 2.

Zóny národného parku**§ 2**

V národnom parku sa vyhlasujú zóny A, B, C a D. Hranice zón národného parku sú vymedzené v prílohe č. 3.

§ 3

(1) Zóna A sa nachádza v okrese

a) Brezno v katastrálnom území Telgárt,

b) Poprad v katastrálnych územiach

1. Hranovnica,

2. Vernár,

c) Rožňava v katastrálnych územiach

1. Dedinky,

2. Dobšiná,

3. Stratená,

d) Spišská Nová Ves v katastrálnych územiach

1. Hrabušice,

2. Letanovce,

3. Smižany,

4. Spišské Tomášovce.

(2) Zóna A má výmeru 4 682,32 hektára.

(3) V zóne A platí piaty stupeň ochrany.

§ 4

(1) Zóna B sa nachádza v okrese

a) Poprad v katastrálnom území Hranovnica,

b) Rožňava v katastrálnom území Stratená,

c) Spišská Nová Ves v katastrálnych územiach

1. Hrabušice,

2. Letanovce,

3. Smižany.

(2) Zóna B má výmeru 515,66 hektára.

(3) V zóne B platí štvrtý stupeň ochrany.

§ 5

(1) Zóna C sa nachádza v okrese

a) Brezno v katastrálnom území Telgárt,

- b) Poprad v katastrálnych územiach
 - 1. Hranovnica,
 - 2. Vernár,
- c) Rožňava v katastrálnych územiach
 - 1. Dedinky,
 - 2. Dobšiná,
 - 3. Stratená,
- d) Spišská Nová Ves v katastrálnych územiach
 - 1. Betlanovce,
 - 2. Hrabušice,
 - 3. Letanovce,
 - 4. Mlynky,
 - 5. Smižany,
 - 6. Spišské Tomášovce.

(2) Zóna C má výmeru 14 135,99 hektára.

(3) V zóne C platí tretí stupeň ochrany.

§ 6

(1) Zóna D sa nachádza v okrese

- a) Poprad v katastrálnom území Vernár,
- b) Rožňava v katastrálnych územiach
 - 1. Dedinky,
 - 2. Stratená,
- c) Spišská Nová Ves v katastrálnom území Hrabušice.

(2) Zóna D má výmeru 79,70 hektára.

(3) V zóne D platí druhý stupeň ochrany.

§ 7

Ochranné pásmo národného parku

(1) Pre národný park sa vyhlasuje ochranné pásmo národného parku, ktoré sa nachádza v okrese

- a) Brezno v katastrálnom území Telgárt,
- b) Poprad v katastrálnych územiach
 - 1. Hranovnica,
 - 2. Spišské Bystré,
- c) Rožňava v katastrálnych územiach
 - 1. Dedinky,
 - 2. Dobšiná,

d) Spišská Nová Ves v katastrálnych územiach

1. Betlanovce,
2. Hrabušice,
3. Letanovce,
4. Mlynky,
5. Smižany,
6. Spišské Tomášovce,
7. Spišská Nová Ves.

(2) Ochranné pásmo národného parku má výmeru 5 474,76 hektára. Hranica ochranného pásma národného parku je vymedzená v prílohe č. 4.

(3) V ochrannom pásme národného parku platí druhý stupeň ochrany.

§ 8

Mapy, v ktorých sú zakreslené hranice národného parku, hranice ochranného pásma národného parku a hranice zón národného parku, sú uložené na Ministerstve životného prostredia Slovenskej republiky. Grafické podklady, v ktorých sú zakreslené časti hraníc národného parku, časti hraníc zón národného parku a časti hraníc ochranného pásma národného parku, sú uložené podľa územnej pôsobnosti príslušného okresného úradu na

- a) Okresnom úrade Brezno,
- b) Okresnom úrade Poprad,
- c) Okresnom úrade Rožňava,
- d) Okresnom úrade Spišská Nová Ves.

§ 9

Zrušovacie ustanovenie

Zrušujú sa:

1. nariadenie vlády Slovenskej socialistickej republiky č. 23/1988 Zb. o Národnom parku Slovenský raj,
2. body 15, 50, 60, 98 a 104 prílohy k vyhláske Ministerstva životného prostredia Slovenskej republiky č. 83/1993 Z. z. o štátnych prírodných rezerváciách,
3. ustanovenie výnosu Ministerstva kultúry Slovenskej socialistickej republiky č. 1160/1988-32 z 30. júna 1988 o štátnych prírodných rezerváciách (registrovaného v čiastke č. 24/1988 Zb.), ktorým bola Barbolica vyhlásená za chránenú,
4. rozhodnutie Komisie Slovenskej národnej rady pre školstvo a kultúru z 25. mája 1966 č. 30 o zriadení štátnej prírodnej rezervácie Mokrá v znení úpravy z 10. júna 1966 č. ŠaK 6527/1966-osv./12 (Vestník Ministerstva školstva a kultúry, zošit č. 24/1966),
5. úprava Ministerstva kultúry Slovenskej socialistickej republiky č. 3621/1974-OP z 27. mája 1974 o vyhlásení štátnej prírodnej rezervácie Kocúrová (Zvesti Ministerstva školstva SSR a Ministerstva kultúry SSR, zošit č. 12/1974),
6. úprava Ministerstva kultúry Slovenskej socialistickej republiky č. j.: 7431/1976-OP z 30. októbra 1976 o vyhlásení štátnej prírodnej rezervácie Stratená (Zvesti Ministerstva školstva SSR a Ministerstva kultúry SSR, zošit č. 10/1977),
7. úprava Ministerstva kultúry Slovenskej socialistickej republiky č. j.: 7432/1976-OP z 30. októbra 1976 o vyhlásení štátnej prírodnej rezervácie Sokol (Zvesti Ministerstva školstva SSR a Ministerstva kultúry SSR, zošit č. 10/1977),

8. úprava Ministerstva kultúry Slovenskej socialistickej republiky č. j.: 7434/1976-OP z 30. októbra 1976 o vyhlásení štátnej prírodnej rezervácie Piecky (Zvesti Ministerstva školstva SSR a Ministerstva kultúry SSR, zošit č. 10/1977),
9. úprava Ministerstva kultúry Slovenskej socialistickej republiky č. j.: 7435/1976-OP z 30. októbra 1976 o vyhlásení štátnej prírodnej rezervácie Prielom Hornádu (Zvesti Ministerstva školstva SSR a Ministerstva kultúry SSR, zošit č. 10/1977),
10. úprava Ministerstva kultúry Slovenskej socialistickej republiky č. j.: 7436/1976-OP z 30. októbra 1976 o vyhlásení štátnej prírodnej rezervácie Suchá Belá (Zvesti Ministerstva školstva SSR a Ministerstva kultúry SSR, zošit č. 10/1977),
11. úprava Ministerstva kultúry Slovenskej socialistickej republiky č. j.: 7437/1976-OP z 30. októbra 1976 o vyhlásení štátnej prírodnej rezervácie Holý kameň (Zvesti Ministerstva školstva SSR a Ministerstva kultúry SSR, zošit č. 10/1977),
12. úprava Ministerstva kultúry Slovenskej socialistickej republiky č. j.: 7438/1976-OP z 30. októbra 1976 o vyhlásení štátnej prírodnej rezervácie Ostrá skala (Zvesti Ministerstva školstva SSR a Ministerstva kultúry SSR, zošit č. 10/1977),
13. úprava Ministerstva kultúry Slovenskej socialistickej republiky č. j.: 3488/1980-32 z 31. mája 1980 o vyhlásení štátnej prírodnej rezervácie Zejmarská roklina (registrovaná v čiastke č. 34/1980 Zb.),
14. úprava Ministerstva kultúry Slovenskej socialistickej republiky č. 55/1984-32 z 30. apríla 1984 o vyhlásení štátnej prírodnej rezervácie Tri kopce (registrovaná v čiastke č. 17/1984 Zb.).

§ 10

Účinnosť

Toto nariadenie vlády nadobúda účinnosť 1. júna 2016.¹⁾

Robert Fico v. r.

1) Dňom účinnosti nariadenia vlády strácajú platnosť:

1. nariadenie Okresného národného výboru v Poprade zo 4. septembra 1984 č. 71 o vyhlásení chráneného prírodného výtvoru Hranovnicke pleso,
2. tretí bod časti C. prílohy k vyhláske Krajského úradu životného prostredia v Prešove č. 5/2004 zo 14. mája 2004, ktorou sa určuje stupeň ochrany niektorých prírodných rezervácií, národných prírodných rezervácií, prírodných pamiatok a národnej prírodnej pamiatky Gánovské travertíny,
3. šiesty a osemnásty bod časti A. prílohy k vyhláske Krajského úradu životného prostredia v Košiciach č. 7/2004 z 22. septembra 2004, ktorou sa určuje stupeň ochrany niektorých prírodných rezervácií, prírodných pamiatok, národných prírodných rezervácií, národných prírodných pamiatok a chráneného areálu Laborecký lužný les.

Príloha č. 1
k nariadeniu vlády č. 69/2016 Z. z.

PREDMET OCHRANY NÁRODNÉHO PARKU

1. Biotopy európskeho významu:

Kód biotopu	Kód NATURA	Názov biotopu
Vo1	3130	Oligotrofné až mezotrofné stojaté vody s vegetáciou triedy <i>Isoeto-Nanojuncetea</i>
Vo5	3140	Oligotrofné až mezotrofné vody s bentickou vegetáciou chár
Vo2	3150	Prírodné eutrofné a mezotrofné stojaté vody s vegetáciou plávajúcich alebo ponorených cievnatých rastlín typu <i>Magnopotamion</i>
Br4	3240	Horské vodné toky a ich drevinová vegetácia so <i>Salix eleagnos</i>
Vo4	3260	Nížinné až horské vodné toky s vegetáciou zväzu <i>Ranunculion fluitantis</i> a <i>Callitricho-Batrachion</i>
Kr2	5130	Porasty borievky obyčajnej
Pi5	*6110	Pionierske porasty na plytkých karbonátových a bázických substrátoch zväzu <i>Alysso-Sedion albi</i>
Al3	6170	Alpínske a subalpínske vápnomilné travinno-bylinné porasty
Tr5	6190	Dealpínske travinno-bylinné porasty
Tr1	6210	Suchomilné travinno-bylinné a krovinné porasty na vápnitom substráte
Tr1.1	*6210	Suchomilné travinno-bylinné a krovinné porasty na vápnitom substráte (dôležité stanovištia <i>Orchidaceae</i>)
Tr8	*6230	Kvetnaté vysokohorské a horské psicové porasty na silikátovom substráte
Br6	6430	Brehové porasty deväťsilov
Lk5	6430	Vysokobylinné spoločenstvá na vlhkých lúkach
Lk1	6510	Nížinné a podhorské kosné lúky
Lk2	6520	Horské kosné lúky
Ra3	7140	Prechodné rašeliniská a trasoviská
Pr3	*7220	Penovcové prameniská
Ra6	7230	Slatiny s vysokým obsahom báz
Sk6	*8160	Nespevnené karbonátové skalné sutiny v montánnom až kolínnom stupni
Sk1	8210	Karbonátové skalné steny so štrbinovou vegetáciou
Sk8	8310	Nesprístupnené jaskynné útvary
Ls5.2	9110	Kyslomilné bukové lesy
Ls5.1	9130	Bukové a jedľovo-bukové kvetnaté lesy
Ls5.3	9140	Javorovo-bukové horské lesy
Ls5.4	9150	Vápnomilné bukové lesy
Ls4	*9180	Lipovo-javorové sutinové lesy
Ls7.3	*91D0	Rašeliniskové smrekové lesy
Ls1.3	*91E0	Jaseňovo-jelšové podhorské lužné lesy
Ls1.4	*91E0	Horské jelšové lužné lesy
Ls6.2	91Q0	Reliktné vápnomilné borovicové a smrekovcové lesy
Ls9.1	9410	Smrekové lesy čučoriedkové
Ls9.2	9410	Smrekové lesy vysokobylinné

2. Biotopy národného významu:

Kód biotopu	Názov biotopu
Kr8	Vřbové kroviny stojatých vôd
Kr9	Vřbové kroviny na zaplavovaných brehoch riek
Tr7	Mezofilné lemy
Lk3	Mezofilné pasienky a spásané lúky
Lk6	Podmáčané lúky horských a podhorských oblastí

Lk7	Psiarkové aluviálne lúky
Lk10	Vegetácia vysokých ostríc
Pr1	Prameniská horského a subalpínskeho stupňa na nevápencových horninách
Ls8	Jedľové a jedľovo-smrekové lesy

3. Biotopy druhov rastlín európskeho významu: grimaldia trojtyčinková (*Mania triandra*), kyjanôčka zelená (*Buxbaumia viridis*), črievičník papučkový (*Cypripedium calceolus*), kosatec bezlistý uhorský (*Iris aphylla* subsp. *hungarica*), jazyčník sibírsky (*Ligularia sibirica*), poniklec prostredný (*Pulsatilla subslavica*), poniklec slovenský (*Pulsatilla slavica*), zvonovec ľaliolistý (*Adenophora lilifolia*).
4. Biotopy druhov rastlín národného významu: solenopsóra karpatská (*Solenopsis carpatica*), červenohlav ihlanovitý (*Anacamptis pyramidalis*), ostrica oblastá (*Carex diandra*), ostrica dvojdomá (*Carex dioica*), ostrica labkatá (*Carex pediformis*), chochlačka žltobiela (*Corydalis capnoides*), lykovec voňavý (*Daphne cneorum*), trčuľa jednohluzá (*Herminium monorchis*), vstavač počerný (*Orchis ustulata*) a tis obyčajný (*Taxus baccata*).
5. Biotopy druhov živočíchov európskeho významu: korýtko riečne (*Unio crassus*), pimprlík močiarny (*Vertigo geyeri*), pimprlík mokradňný (*Vertigo angustior*), bystruška potočná (*Carabus variolosus*), fúzač karpatský (*Pseudogaurontina excellens*), fúzač veľký (*Cerambyx cerdo*), plocháč červený (*Cucujus cinnaberinus*), jasoň červenooký (*Parnassius apollo*), jasoň chochlačkový (*Parnassius mnemosyne*), mlynárik východný (*Leptidea morsei*), modráčik krvavcový (*Maculinea teleius*), ohniváčik veľký (*Lycaena dispar*), spriadač kostihojový (*Euplagia quadripunctaria*), mihuľa potiská (*Eudontomyzon danfordi*), hlaváč európsky (*Cottus gobio*), mrena stredomorská (*Barbus meridionalis*), kunka žltobruchá (*Bombina variegata*), mlok hrebenatý (*Triturus cristatus*), mlok karpatský (*Triturus montandoni*), jašterica múrová (*Podarcis muralis*), užovka hladká (*Coronella austriaca*), ďateľ bielochrbtý (*Dendrocopos leucotos*), chrapkáč poľný (*Crex crex*), lelek lesný (*Caprimulgus europaeus*), muchárik bielokrký (*Ficedula albicollis*), muchárik červenohrdlý (*Ficedula parva*), pôtik kapcavý (*Aegolius funereus*), rybárik riečny (*Alcedo atthis*), strakoš červenochrbtý (*Lanius collurio*), mačka divá (*Felis sylvestris*), medveď hnedý (*Ursus arctos*), myšovka horská (*Sicista betulina*), netopier veľkouchý (*Myotis bechsteini*), netopier východný (*Myotis blythi*), netopier Brandtov (*Myotis brandti*), netopier brvitý (*Myotis emarginatus*), netopier fúzatý (*Myotis mystacinus*), netopier pobrežný (*Myotis dasycneme*), netopier riasnatý (*Myotis nattereri*), netopier obyčajný (*Myotis myotis*), netopier vodný (*Myotis daubentonii*), podkovár malý (*Rhinolophus hipposideros*), podkovár veľký (*Rhinolophus ferrumequinum*), raniak hrdzavý (*Nyctalus noctula*), rys ostrovid (*Lynx lynx*), syseľ pasienkový (*Spermophilus citellus*), ucháč svetlý (*Plecotus auritus*), ucháč sivý (*Plecotus austriacus*), uchaňa čierna (*Barbastella barbastellus*), večernica pestrá (*Vespertilio murinus*), večernica pozdňá (*Eptesicus serotinus*), večernica severská (*Eptesicus nilsonii*), vlk dravý (*Canis lupus*), vydra riečna (*Lutra lutra*).
6. Biotopy druhov živočíchov národného významu: adéla tavalníková (*Nemophora basella*), bielopásovec tavalníkový (*Neptis rivularis*), hnedáčik čermeľový (*Melitaea diamina*), hnedáčik nevädzový (*Melitaea phoebe*), lišaj lipkavcovitý (*Hyles gallii*), lišaj mliečnikový (*Hyles euphorbiae*), modráčik čiernoškvrnný (*Maculinea arion*), modráčik Rebelov (*Maculinea rebeli*), modráčik rozchodníkový (*Scolitantides orion*), očkáň striebrokový (*Coenonympha tullia*), spriadač čremchový (*Pericallia matronila*), vidlochvost ovocný (*Iphiclides podalirius*), rak riečny (*Astacus astacus*), mlok bodkovaný (*Triturus vulgaris*), mlok horský (*Triturus alpestris*), salamandra škvrnitá (*Salamandra salamandra*), jašterica živorodá (*Lacerta vivipara*), slepúch lámavý (*Anguis fragilis*), užovka obojková (*Natrix natrix*), vretenica severná (*Vipera berus*), dudok chochlatý (*Upupa epops*), hrdlička poľná (*Streptopelia turtur*), kačica divá (*Anas platyrhynchos*), krutihlav hnedý (*Jynx torquilla*), muchár sivý (*Muscicapa striata*), prepelica poľná (*Coturnix coturnix*), prhľaviar čiernohlavý (*Saxicola torquata*), sluka lesná (*Scolopax rusticola*), strakoš sivý (*Lanius excubitor*), škovránok poľný (*Alauda arvensis*), volavka popolavá (*Ardea cinerea*), žltchvost lesný (*Phoenicurus phoenicurus*), dulovnica menšia (*Neomys anomalus*), piskor vrchovský (*Sorex alpinus*) a plech záhradný (*Eliomys quercinus*).
7. Abiotické javy:
 - 7.1. Formy svahovej modelácie, erózie, zvetrávania, štruktúrne formy a tektonické formy reliéfu: skalné mesto, skalná brána, skalné okno

- 7.2. Fluviálny reliéf: riečna terasa
- 7.3. Krasový a fluviokrasový reliéf: kaňon, tiesňava a roklina, krasová planina, krasová jama (závrt), travertínová kopa, iné (prepadliská, rozsadlinové jaskyne, riečna terasa)
- 7.4. Stratigrafické a paleontologické lokality: výskyt fosílnej fauny, flóry
- 7.5. Štruktúrno-tektonicky významné lokality: transgresia mladších jednotiek
- 7.6. Hydrologické formy: ponory

Poznámky:

Biotopy európskeho významu a národného významu sú označené v súlade s prílohou č. 1 k vyhláške Ministerstva životného prostredia Slovenskej republiky č. 24/2003 Z. z., ktorou sa vykonáva zákon č. 543/2002 Z. z. o ochrane prírody a krajiny v znení neskorších predpisov.

Abiotické javy sú určené podľa Typizácie abiotických javov z Návrhu na prehodnotenie chránených území Slovenskej republiky (Štátna ochrana prírody Slovenskej republiky, Banská Bystrica, 2007).

Príloha č. 2
k nariadeniu vlády č. 69/2016 Z. z.

VYMEDZENIE HRANICE NÁRODNÉHO PARKU

Územie národného parku je vymedzené podľa katastrálnych máp so stavom katastra nehnuteľností k 1. januáru 2015 a podľa lesníckych organizačných máp v mierke 1:25 000 pre lesný hospodársky celok Telgárt so stavom k 1. januáru 2014, pre lesný hospodársky celok Dobšiná so stavom k 1. januáru 2015, pre lesný hospodársky celok Hranovnica so stavom k 1. januáru 2006 a pre lesné hospodárske celky Smižany, Hrabušice a Ladová so stavom k 1. januáru 2007, z ktorých bola hranica národného parku prenesená do Základných máp Slovenskej republiky v mierke 1:50 000 týchto nomenklatúr:

37-11 Vernár,

37-12 Spišská Nová Ves,

37-13 Muráň,

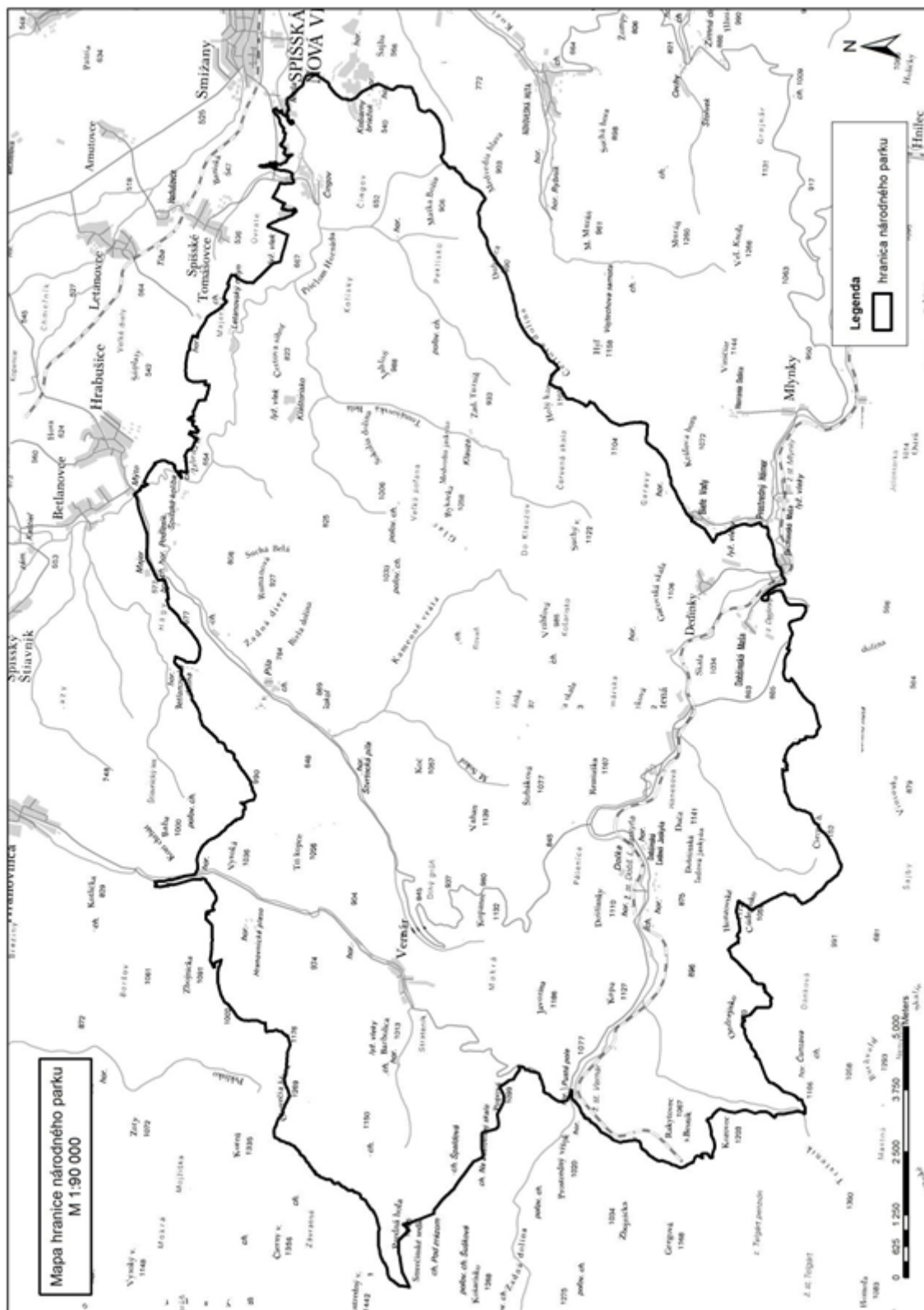
37-14 Dobšiná.

Popis hranice národného parku

Hranica národného parku vychádza od cestného mosta cez rieku Hornád pri Mýte juhozápadne od obce Hrabušice a vedie južným okrajom štátnej cesty III. triedy Hrabušice – Píla juhozápadným smerom k miestnej časti Majer. Za miestnou časťou Majer odbočuje z cesty III. triedy na križovatke s poľnou cestou doprava do Betlanovskej doliny, obchádza usadlosť okrajom lesa ku križovatke ciest. Na križovatke ciest pokračuje juhozápadným smerom po poľnej ceste, ktorá vedie okrajom lesa na kótu 654,8 m n. m. a otáča sa na sever okrajom lesa. Pretína lúku a otáča sa na západ k doline Tepličného potoka, pretína dolinu a pokračuje juhozápadným smerom po lesnom hrebeni cez kótu 703,1 m n. m. smerom k sedlu pod lesom Predná Kromplá. Zo sedla pod lesom Predná Kromplá sa otáča na sever k lúke a križovatke viacerých lesných ciest. Z tohto miesta sa otáča severozápadne, kde pokračuje po lesnej ceste, sledujúc výraznú dolinu medzi vrchmi Smrekovica a Vysoká do doliny Vernárskeho potoka k časti zvanej Hámor. V časti Hámor sa otáča na sever po lesnej ceste až na lesný sklad. Ďalej pokračuje vedľa Vernárskeho potoka v smere toku západným okrajom cesty I. triedy severným smerom až po lesný sklad na pravej strane cesty. Za lesným skladom odbočuje z cesty I. triedy Hranovnica – Vernár západným smerom, prichádza na tok Vernárskeho potoka a pokračuje po pravej strane toku severným smerom k hranici zastavaného územia obce Hranovnica, kde sa otáča južným smerom, a po ceste I. triedy prichádza k mostu a ľavostrannému prítoku Vernárskeho potoka. Vystupuje po doline tohto prítoku až k lúke Olbrichová. Obchádza lúku zo severu a otáča sa na juh do Čiernej doliny a pokračuje po Čiernej doline až k záveru tejto doliny, kde prichádza na hrebeň južne od kóty 1 165 m n. m. Tu sa otáča na juh a pokračuje ďalej po hrebeni južným smerom na okraj lúky Borzov na kótu 1 176 m n. m. Po okraji lúky Borzov sa otáča západným smerom na kótu Skalica (1 269 m n. m.). Z nej pokračuje po lesnej zväžnici západným a juhozápadným smerom po katastrálnej hranici medzi obcami Vernár a Spišské Bystré na lúku Mäsiarová a po jej severnom okraji a zároveň po katastrálnej hranici medzi obcami Vernár a Kravany až do Smrečinského sedla, kde odbočuje na východ na kótu Predná hoľa (1 545 m n. m.). Z nej pokračuje ďalej na juhovýchod na kótu Malá Popová (1 084 m n. m.) a Popová (1 098 m n. m.). Z kóty Popová sa napája na štátnu cestu I. triedy Hranovnica – Telgárt. Túto križuje a po jej východnom okraji vedie južným smerom cez rázcestie pri horárni Pusté pole k lesnej ceste v sedle Besník. Po tejto lesnej ceste pokračuje východným a južným smerom cez kótu 1 128 m n. m. k Spišskému potoku, ktorý pretína a otáča sa na sever po hrebeni na kótu 1 222 m n. m., schádza k lúke Koháričkina a ďalej po hrebeni k okraju

Okrúhlejšej lúky až ku kóte 1 270,6 m n. m. Ondrejisko, kde sa okrajom lúky otáča na juh. Pokračuje po hrebienku na lúku pod Ondrejiskom, ktorú pretína, a pokračuje severovýchodným smerom cez lúku Fricov šop na kótu 1 197,2 m n. m. Z tejto kóty pokračuje smerom na západ, kde obchádza lúku Nižná Záhrada z juhu a dostáva sa na kótu Honzovské 1 171,9 m n. m. Z kóty Honzovské pokračuje na juh na kótu Koryto 1085,5 m n. m. a z kóty Koryto po lesnej zväžnici na lúku Koryto a odtiaľ po lesnej ceste do sedla a zo sedla hrebeňom na kótu Čierna hora (1 152 m n. m.), lesom Pátrov grúň na jeho okraj a ďalej juhozápadným smerom ku chate na Gápľi. Pri chate na Gápľi sa otáča na juh a okrajom lúky Voniarky prichádza na križovatku lesných ciest. Ďalej vedie po lesnej ceste, ktorá je zároveň aj turistickým chodníkom, až k štátnej ceste I. triedy Stratená – Dobšiná, ktorú križuje. Jej severným okrajom sa dostáva ku križovatke štátnych ciest Stratená – Dobšiná – Mlynky, kde odbočuje severným smerom po okraji štátnej cesty II. triedy Dobšiná – Mlynky do miestnej časti Mlyniek Palcmanská Maša. Ďalej krajom lesa nad štátnou cestou až k rázcestiu Mlynky – Biele Vody. Odtiaľ pokračuje hranicou lesa nad domami a ďalej hranicou zastavaného územia obce severným smerom až na koniec osady. Za osadou Biele Vody pokračuje severozápadne po lesnej ceste, ktorá je značeným turistickým chodníkom až do Chotárnej dolky. Odtiaľ pokračuje severne dolinou Havranieho potoka až po Zadný Hýľ. Zo Zadného Hýľa vedie po lesnej ceste k lúčke Magaš a odtiaľ po lesnej ceste na hrebeň. Ďalej na západ po hrebieni až ku kóte 990,3 m n. m. Dubnica a ďalej po hrebieni až do sedla pri vrchu Medvedia hlava. Zo sedla pokračuje po lesnej asfaltovej ceste severovýchodným smerom až ku Košiarnemu briežku, až ku križovatke lesných ciest pri horárni a ďalej po lesnej asfaltovej ceste pokračuje severne až k osade Maša, ktorú obchádza zo západnej strany. Tu križuje rieku Hornád na mieste, kde bola hrádza, pokračuje na sever, otáča sa okrajom lesa na západ, pokračuje okrajom lesa až k štátnej ceste na Čingov. Túto križuje, obchádza okrajom lesa, opäť štátnu cestu križuje a okrajom lesa smerom na juh prichádza do rekreačného strediska Čingov. Rekreačné stredisko obchádza po severnom okraji po štátnej ceste k začiatku parkoviska, kde pokračuje západným smerom okrajom lesa k areálu bývalého autokempingu Ďurkovec. Obchádza areál autokempingu okrajom lesa ku kameňolomu a pri kameňolome sa otáča na juh okrajom lesa a pokračuje po okraji lesa západným smerom k bývalej rímskej osade pri Letanovskom mlyne. Pretína potok a krajom lesa Ihrík vedie pod Zelenú horu, kde prichádza do Hrdla Hornádu. Z Hrdla Hornádu odbočuje severným smerom po poľnej ceste, po ktorej pokračuje ďalej severovýchodným smerom až do východiskového bodu.

Mapa hranice národného parku



Technickým podkladom na zápis priebehu hranice národného parku je zjednodušený operát geometrického plánu.

Príloha č. 3
k nariadeniu vlády č. 69/2016 Z. z.

VYMEDZENIE HRANÍC ZÓN NÁRODNÉHO PARKU

Zoznam parciel zón národného parku

Zóna A

Okres Brezno

Katastrálne územie Telgárt:

4094/1 (časť), 4094/2, 4095/1 (časť), 4095/2, 4096 (časť), 4097/2 (časť), 4097/3 (časť), 4097/4, 4151/1 (časť), 4151/3, 4153/1, 4155 (časť).

Okres Poprad

Katastrálne územie Hranovnica:

5629/1, 5629/2, 5629/3, 5634/1 (časť), 5634/8 (časť), 5635/1 (časť), 5635/2 (časť), 5635/5 (časť), 5703 (časť), 5704, 5713 (časť), 5816 (časť), 5824/5 (časť).

Katastrálne územie Vernár:

463/1 (časť), 469/1, 469/2, 469/3, 469/4, 469/5, 469/6, 469/7, 470 (časť), 497/1, 497/2 (časť), 497/3, 650/1 (časť), 650/2 (časť), 820/1 (časť), 1744, 1746/1, 1747, 1748, 1749/1 (časť), 1749/2, 1751/2, 1767/1 (časť), 1769, 1772, 1795, 1799.

Okres Rožňava

Katastrálne územie Dedinky:

85/1, 118/105, 118/115, 131/2 (časť), 131/3, 131/4, 131/6, 132, 455/1 (časť), 460, 461, 532 (časť), 533, 535, 537.

Katastrálne územie Dobšiná:

4377/1 (časť), 4391/5, 4394, 4400/1 (časť), 4400/6 (časť), 4400/8 (časť), 4400/69 (časť), 4400/71 (časť), 4490/5, 4490/6, 4490/7, 4492, 4507/1, 4507/2, 4508/1, 4508/2, 4542, 4548, 4549, 4550 (časť), 7605, 7606, 7607, 7608, 7643, 7644/1, 7644/2, 7644/3.

Katastrálne územie Stratená:

1968, 1969/3, 1969/5 (časť), 1969/42 (časť), 1969/83, 1971, 1972/3, 1973, 1977 (časť), 1978 (časť), 1999, 2000/1, 2000/2, 2002/1 (časť), 2002/2 (časť), 2003 (časť), 2010/1 (časť), 2010/8, 2010/14, 2011/1 (časť), 2011/20, 2157, 2158, 2171/2, 2171/3, 2171/4, 2171/5, 2171/6, 2171/7, 2171/8, 2171/9, 2171/10, 2173/1, 2173/2, 2189, 5574/1 (časť), 7772 (časť).

Okres Spišská Nová Ves

Katastrálne územie Hrabušice:

1714/1 (časť), 1714/3, 1715/1 (časť), 1919/1 (časť), 1923/1 (časť), 1927 (časť), 1928/1 (časť), 1929 (časť), 2148, 2174, 2179/1 (časť), 2180.

Katastrálne územie Letanovce:

3659, 3660, 3664/1, 3687, 3688, 3690/1 (časť), 3690/3 (časť), 3691/1 (časť), 3702/1, 3702/3 (časť), 3709, 3710/1 (časť), 3710/2 (časť), 3752 (časť), 3753, 3754, 3760, 3761, 3762, 3763, 3764, 3765.

Katastrálne územie Smižany:

2230/12 (časť), 2230/129 (časť), 2230/150 časť, 2299 (časť), 2306, 2307, 2308/1 (časť), 2308/3 (časť), 2309, 2310, 2324, 2389, 2390, 2391, 2392, 2393, 2401, 2402, 2411/2 (časť), 2412, 2414, 2415.

Katastrálne územie Spišské Tomášovce:

799, 800, 801, 802, 803, 804, 805 (časť), 806 (časť), 807 (časť), 808, 809 (časť), 810, 811, 812, 813/1 (časť), 815/1 (časť), 816/1, 816/2, 817 (časť), 819 (časť), 822, 824, 825/1, 825/2, 826/1, 826/2, 827, 828, 834, 835, 837, 838, 839, 840, 841, 842, 843, 844, 845, 850/1, 855, 856/1, 856/2, 856/3, 859, 862, 863, 864 (časť), 873 (časť).

Zóna B

Okres Poprad

Katastrálne územie Hranovnica:

5688/1 (časť), 5688/4, 5692/6 (časť), 5692/7.

Okres Rožňava

Katastrálne územie Stratená:

1963/2 (časť), 1963/3, 1963/7, 2011/1 (časť), 2011/7, 2011/8, 2011/9, 2011/10 (časť), 7772 (časť).

Okres Spišská Nová Ves

Katastrálne územie Hrabušice:

1923/1 (časť), 1929 (časť).

Katastrálne územie Letanovce:

3702/3 (časť), 3710/1 (časť), 3710/2 (časť).

Katastrálne územie Smižany:

1374/1, 1374/2, 1375/1 (časť), 1375/8, 1375/9, 1862/2, 1863/31, 2230/2, 2230/11 (časť), 2230/12 (časť), 2230/129 (časť), 2230/150 (časť), 2257, 2259, 2299 (časť), 2300, 2301, 2302, 2303, 2304, 2305, 2395, 2398, 2399, 2400, 2416.

Zóna C

Okres Brezno

Katastrálne územie Telgárt:

4094/1 (časť), 4095/1 (časť), 4095/3, 4096 (časť), 4097/1, 4097/2 (časť), 4097/3 (časť), 4097/5, 4097/6, 4098, 4099/1, 4099/2, 4099/3, 4099/4, 4099/5, 4100, 4127/2, 4127/3, 4130, 4155 (časť), 4156, 4164/1, 4164/3, 4164/4, 4169/1, 4169/2, 4169/3, 4169/4, 4169/5, 4170, 4534, 4599, 4651, 4685/1, 4685/2.

Okres Poprad

Katastrálne územie Hranovnica:

5668/4 časť, 5674/1, 5674/2, 5674/3, 5676/1, 5676/2, 5676/3, 5677, 5679, 5681/1, 5681/2, 5683/1, 5683/2, 5683/3, 5683/4, 5683/5, 5683/6, 5683/7, 5683/10, 5683/11, 5684, 5686, 5687, 5688/1 (časť), 5688/2, 5688/3, 5688/5, 5688/6, 5689/1, 5689/2, 5689/3, 5690, 5692/1 (časť), 5692/2, 5692/3, 5692/4, 5692/5, 5692/6 (časť), 5694/3, 5694/4 (časť), 5695, 5698, 5701, 5703 (časť), 5707, 5708, 5710/1, 5710/2, 5710/3,

5711/1, 5711/2, 5713 (časť), 5795 (časť), 5810, 5811, 5813/1, 5813/2 (časť), 5814, 5815, 5816 (časť), 5820/2, 5821, 5822, 5824/5 (časť).

Katastrálne územie Vernár:

216/1, 216/7, 216/8, 262, 263/4, 276/1, 295/2, 318, 333/1, **333/2**, 334, **344/10, 348, 353**, 367/1, 367/2, 367/3, 414/1, 414/3, 432/1, 432/23, 432/27, 461/1, 462, **463/1 (časť), 463/2, 463/3, 463/4, 463/5, 463/6, 463/7, 463/9, 463/24**, 463/33, **465**, 467, **470 (časť), 496/1, 496/2, 496/3, 496/4, 496/5, 496/6, 497/2 (časť)**, 497/4, 497/5, 497/6, 497/7, 497/8, 497/9, 497/10, **498, 499, 500/1, 500/2, 500/3, 501/1, 508, 513/2, 582, 585, 649/1, 650/1 (časť), 650/2 (časť), 650/3, 650/4, 650/5, 650/6, 650/7, 650/8, 650/9, 650/10, 650/11, 650/15, 650/16, 650/17, 650/18, 650/19, 650/20, 650/23, 650/24, 650/25, 650/26, 652/2, 652/4, 653, 654/1, 654/2, 654/3, 654/4, 654/5, 654/6, 654/7, 654/8, 654/9, 654/10, 654/11, 654/12, 655/1, 655/2, 655/3, 656, 659, 660/2, 660/3, 660/4, 661, 663/11, 665/2 (časť), 666, 671/1, 680/3, 697/2, 757/2, 758/1, 781/1, 781/2, 781/7, 781/8, 781/9, 795/2, 810/1, 810/2, 820/1 (časť), 820/2, 820/3, 820/4, 820/5, 820/6, 820/7, 820/8, 820/11, 821/3, 840/1, 840/2, 840/3, 942/1, 942/2, 942/3, 942/4**, 1012/1, 1012/2, 1012/3, 1012/4, 1012/5, 1043, 1091/1, 1091/2, 1091/4, 1106/1, 1106/2, 1106/3, 1106/4, 1106/5, 1106/6, 1106/7, 1106/10, 1106/11, 1106/12, 1115/1, 1115/2, 1115/3, 1115/4, 1115/5, 1115/6, 1125, 1129, 1136/1, 1136/2, **1147/1, 1223/1, 1223/2**, 1223/3, 1223/4, 1223/5, 1223/6, 1223/7, 1223/8, **1287, 1384/1, 1384/2, 1402/3, 1424, 1448**, 1464, **1467**, 1468, **1532/1**, 1532/2, 1639, 1644, 1652/2, 1654/1, 1654/2, **1654/3**, 1654/4, **1682/1**, 1682/2, 1710/2, **1710/3, 1710/6, 1710/7, 1710/8**, 1710/9, 1710/10, **1710/11, 1710/12, 1710/14, 1710/15, 1710/16**, 1710/17, 1710/18, 1710/19, 1710/20, 1710/21, 1710/22, **1710/23, 1710/24, 1710/25, 1710/26, 1710/27, 1710/28, 1710/29, 1712, 1716/2, 1716/3, 1716/4, 1716/7, 1718/1, 1718/2, 1718/3**, 1718/4, 1718/5, 1718/7, 1724/2, 1724/3, 1724/4, 1725, **1726, 1727**, 1728, 1729, 1730/1, 1730/2, 1730/4, **1731/1, 1731/2, 1731/3, 1731/4 (časť)**, 1731/6, 1733, 1734, 1735, 1736/2, 1736/3, 1737/1, 1737/3, **1738, 1739/2, 1739/7, 1740, 1741/1, 1741/2, 1742, 1745/1, 1745/2, 1746/2, 1746/3, 1746/4, 1746/5, 1746/6**, 1750/4, 1751/3, 1751/4, 1751/5, **1752, 1753/1, 1754/1, 1754/2, 1755, 1756/2, 1757**, 1758, 1759, 1760, **1761/1, 1761/2, 1761/3, 1762/1, 1762/2, 1763, 1764/1, 1764/2, 1764/2, 1764/3, 1764/4, 1764/5, 1764/6, 1764/7, 1764/8, 1765/1, 1765/2, 1766, 1767/1 (časť), 1767/2, 1768, 1769, 1770, 1771, 1773, 1774, 1775, 1776, 1777, 1778, 1779, 1780, 1781, 1782/1, 1782/2, 1783, 1784, 1785, 1786, 1787, 1788, 1789, 1790, 1791, 1792, 1793**, 1794, **1795**, 1796, 1797, **1800**.

Okres Rožňava

Katastrálne územie Dedinky:

54/1, 54/3, 54/4, 54/5, 54/6, 54/7, 55, 56, 57, 58/1, 58/2, 60/1, 60/2, 61, 62, 64, 65/1, 65/2, 65/3, 65/4, 68/1, 68/2, 69, 70, 71, 72, 73, 74, 75, 77, 78, 79, 81/1, 81/2, 82/1, 82/2, 82/3, 84/1, 84/2, 84/3, 85/2, 85/3, 85/4, 85/5, 85/6, 85/7, 85/8, 85/9, 85/10, 85/11, 85/12, 85/13, 85/14, 85/15, 85/16, 85/17, 85/18, 85/19, 85/20, 85/21, 85/22, 85/23, 85/24, 85/25, 85/26, 85/27, 85/28, 86, 87/1, 87/2, 88, 89, 90, 91/1, 91/2, 92/1, 92/2, 93, 94, 96, 97, 98, 99, 100, 102, 103, 104, 105, 106, 107/1, 107/2, 109, 110, 111, 112, 113, 114/1, 114/2, 115/1, 115/2, 115/3, 115/4, 115/5, 115/6, 116/1, 116/2, 116/3, 116/4, 118/1, 118/36, 118/37, 118/38, 118/39, 118/42, 118/112, **131/1, 131/5, 131/6**, 133/3, **138**, 140/1, 140/2, 140/3, 141/4, 141/5, 141/6, 141/7, 142, 143/1, 143/2, 146, 150, 151/1, 151/2, 152, 153, 154, 155, 156, 157, 158, 159, 160, 161, 162, 163, 164, 165, 166, 167, 168, 169/1, 169/2, 169/3, 170, 171, 173, 174, 176, 179, 183, 184/1, 184/2, 190/3, 190/4, 190/6, 191, 193/1, 193/2, 193/3, 193/4, 193/5, 193/6, 193/7, 193/8, 193/9, 193/10, 193/11, 193/12, 193/15, 193/16, 193/17, 193/18, 193/19, 193/20, 193/21, 194/1, 194/7, 194/8, 194/9, 194/10, 194/11, 194/12, 195,

196, 200/2, 225/2, 235/1, 258/1, 258/7, 258/15, 258/16, 258/18, 258/20, 258/21, 258/22, 258/24, 258/25, 275/1, 275/2, 275/3, 275/4, 275/5, 275/6, 275/7, 275/8, 275/9, 275/10, 275/11, 275/12, 275/13, 275/14, 275/15, 275/16, 275/17, 275/18, 275/19, 275/20, 275/24, 275/25, 275/26, 275/27, 277, 280, 281, 282, 284, 292, 301, 302, 304/1, 304/2, 305, 306, 307, 308, 309, 310, 311/1, 311/2, 312/1, 312/2, 312/3, 312/4, 312/5, 312/6, 312/7, 312/8, 312/9, 312/10, 312/11, 312/12, 312/13, 312/14, 312/15, 312/16, 312/17, 312/18, 312/19, 312/20, 312/21, 312/22, 312/23, 312/24, 312/25, 312/26, 312/27, 312/28, 312/29, 312/30, 312/31, 312/32, 312/33, 312/34, 312/35, 312/37, 312/38, 312/39, 312/40, 312/42, 312/45, 312/46, 312/49, 312/50, 312/51, 312/52, 312/53, 312/54, 312/56, 313, 314, 315, 318, 319, 321, 323, 324, 326, 331, 339, 341, 342, 345/1, 346/1, 346/2, 346/3, 346/4, 346/5, 346/6, 346/7, 346/8, 346/9, 346/10, 346/11, 346/13, 347/1, 347/2, 348, 379, 380, 386/1, 387, **388**, 389, 415/6, 415/7, 415/8, 438, 439, 440, 441, 442, 443, 444/1, 444/2, 444/6, 445, 446, 447, 448, 449, 450, 451, 452, 453, 454, **455/1 (časť), 455/2, 456, 457, 458, 459**, 462, 463, 464, 465, 466, 467, 468, 469, 470, 471, 472, 473, 474, 475, 476, 477, 478, 479, 480, 481, 482, 483, 484, 485, 487, 488, 489, 496, 497, 498/1, 498/2, 500/1, 500/2, 503/2, 504/1, 504/2, **505/1, 505/2, 505/3, 505/4, 506, 507, 508, 509, 510, 511, 512, 513, 514, 515, 516, 517, 518, 519, 520, 521, 522, 523/1, 523/2, 523/3, 524/1, 524/2, 524/3, 525, 526, 527, 528, 529, 530, 531, 532 (časť), 534**, 536, 538, 539/1, 539/2, 540/1, 540/4, 540/5, 540/6, 541, 558/1, 558/2, 558/3, 558/4, 558/5, 558/7, 558/8, 558/11, 558/12, 558/13, 558/14, 558/15, 558/16, 558/22, 558/25, 558/26, 558/27, 558/28, 558/29, 558/30, 558/31, 558/32, 558/39, 558/40, 558/41, 558/42, 558/44, 558/45, 558/46, 558/47, 558/48, 558/50, 558/51, 558/52, 558/53, 558/54, 558/55, 558/58, 558/59, 558/60, 558/61, 558/62, 558/63, 558/64, 558/65, 558/67, 558/68, 558/69, 558/70, 558/71, 558/72, 558/73, 558/74, 558/75, 558/76, 558/78, 558/79, 558/80, 558/84, 558/85, 558/86, 558/87, 558/88, 558/89, 558/90, 558/91, 558/92, 558/94, 558/98, 558/99, 558/100, 558/101, 558/102, 558/103, 558/104, 558/105, 558/106, 558/107, 558/108, 558/109, 558/110, 558/112, 558/113, 558/114, 558/115, 558/116, 558/117, 558/118, 558/119, 558/120, 558/124, 558/125, 558/126, 558/127, 558/128, 558/129, 558/130, 558/131, 558/132, 558/133, 558/134, 558/135, 558/136, 558/137, 558/138, 558/139, 558/140, 558/141, 558/142, 558/143, 558/144, 558/145, 558/146, 558/147, 558/148, 558/149, 558/150, 558/151, 558/152, 558/154, 558/155, 558/156, 558/158, 558/159, 558/160, 558/161, 558/162, 558/163, 558/164, 559.

Katastrálne územie Dobšiná:

4007/2, 4007/3, 4007/4, **4008/2, 4058/1, 4071/2, 4071/4, 4100/2, 4101/1, 4101/3, 4102/1, 4102/2, 4102/3, 4102/4, 4110, 4113, 4115/1, 4115/2, 4116/1, 4116/2, 4118/3, 4173/2, 4173/3, 4178/1**, 4303, 4304/1 (časť), 4306/4, **4315/1, 4315/2**, 4316, 4317, 4319, **4321/1, 4321/4, 4322/1, 4322/2, 4322/3, 4325/2, 4326, 4327, 4328/1, 4329, 4330, 4333/1, 4333/2, 4338/2, 4343, 4344**, 4347, **4352, 4353/1, 4353/2, 4357, 4358/2, 4361/1, 4362 (časť), 4364, 4365, 4367/1, 4369/1, 4370, 4371/2, 4371/17, 4372/2, 4372/3, 4373/2, 4377/1 (časť)**, 4377/2, 4377/4, 4377/6, **4377/7, 4377/8, 4378/1, 4378/2, 4387, 4388/1, 4388/2, 4389, 4391/2, 4391/3, 4391/4, 4391/5, 4392, 4393, 4400/1 (časť), 4400/3, 4400/4, 4400/5, 4400/6 (časť), 4400/7, 4400/8 (časť), 4400/15**, 4400/37, 4400/40, 4400/41, 4400/43, 4400/44, 4400/45, 4400/46, 4400/47, 4400/48, 4400/49, 4400/50, 4400/51, 4400/55, 4400/56, **4400/57, 4400/60, 4400/61**, 4400/62, 4400/63, 4400/64, 4400/65, 4400/68, 4400/69 (časť), 4400/70, **4400/71 (časť)**, 4400/72, 4400/73, 4400/74, 4400/75, 4400/76, 4400/77, 4400/80, **4400/83, 4400/84, 4400/86, 4400/87, 4400/88, 4400/89, 4400/90, 4400/93, 4490/1, 4490/2, 4490/4, 4490/8, 4490/12, 4490/13, 4490/14, 4490/15, 4490/16, 4490/17, 4490/18, 4490/19, 4490/20, 4490/21, 4490/22, 4490/23, 4490/24, 4490/25, 4490/38, 4490/39, 4490/40, 4490/41, 4490/42, 4490/43, 4490/44, 4490/45, 4490/46, 4490/47, 4490/48, 4503, 4504, 4510, 4515, 4516, 4517, 4523, 4524/1, 4524/2, 4524/3, 4524/4, 4532, 4539, 4540, 4550 (časť), 4551, 4562**,

4567, 4568, 4575, 4578/1, 4599/1, 4599/2, 4600/1, 4600/2, 4600/3, 4600/4, 4600/5, 4600/6, 4601/1, 4601/2, 4603/1, 4603/2, 4603/3, 4604, 4605/1, 4605/2, 4606/1, 4618, 4628/1, 4628/2, 4637/1, 4637/2, 4638/1, 4638/2, 4639/1, 4639/2, 4639/3, 4639/4, 4639/5, 4639/6, 4639/7, 4639/8, 4639/9, 4639/10, 4641, 4642, 4643/1, 4643/2, 4643/3, 4643/4, 4649/1, 4649/2, 4650/2, 4653/1, 4653/2, 4653/3, 4653/5, 4653/6, 4653/7, 4653/8, 4653/9, 4653/10, 4653/11, 4653/12, 4653/13, 5512/1 (časť), 5512/5, 5512/6, 5512/7, 5512/8, 5512/9, 5512/13, 5512/14, 5512/15, 7530/6 (časť), 7547/1, **7597/1 (časť)**, 7609, **7611/2, 7640 (časť)**, 7641, **7642, 7644/1, 7644/4**, 7748, 7749, 7750, 7755/1, 7755/2, 7755/3.

Katastrálne územie Stratená:

1933, 1934, 1935, 1936, 1937, 1938/1, 1938/2, 1939, 1940, 1941, 1942, 1943, 1945, 1947/1, 1947/2, 1949/1, 1949/2, 1950, 1951, 1952, 1953, 1954, 1955/1, 1955/2, 1956, 1957, 1958, 1959, 1960, 1961, 1962, 1963/1, 1963/2 (časť), 1963/4, 1963/5, 1963/6, **1963/8, 1965, 1967, 1969/1, 1969/2, 1969/5 (časť), 1969/6, 1969/10, 1969/11**, 1969/40, 1969/41, **1969/42 (časť), 1969/53, 1969/54, 1969/55 (časť)**, 1969/65, **1969/71, 1969/75, 1969/76, 1970/1, 1970/2, 1972/1, 1972/2, 1974/1, 1974/2, 1974/3, 1974/4, 1975/1, 1975/2, 1975/3, 1975/4, 1975/5, 1975/6, 1976, 1977 (časť), 1978 (časť), 1979, 1980, 1981, 1982, 1983/1, 1983/2, 1983/3, 1984/1, 1984/2, 1984/3, 1984/4, 1985, 1986/1, 1986/2, 1986/3, 1986/4, 1986/5, 1986/6, 1986/8, 1986/11, 1986/12, 1986/13, 1987, 1988, 1989/1, 1989/2, 1989/3, 1990/1, 1990/2, 1993, 1994, 1995, 2001/1, 2001/3, 2001/4, 2001/6, 2001/7, 2001/8, 2002/1 (časť), 2002/2 (časť), 2003 (časť), 2005, 2007, 2008, 2009, 2010/1 (časť), 2010/4, 2010/5, 2010/6, 2010/7, 2010/8, 2010/9, 2010/10, 2010/12, 2010/13, 2010/15, 2011/1 (časť), 2011/2, 2011/3, 2011/4, 2011/5, 2011/6, 2011/10 (časť), 2011/11, 2011/12, 2011/13, 2011/14, 2011/15, 2011/16, 2011/17, 2011/18, 2011/19, 2011/22, 2011/23, 2011/24, 2011/25, 2011/26, 2011/27, 2011/28, 2011/29, 2011/30, 2022, 2039/1, 2057/1, 2057/2, 2057/3, 2057/4, 2057/5, 2057/6, 2057/7, 2057/8, 2057/9, 2057/10, 2057/11, 2057/12, 2057/13, 2057/14, 2057/15, 2057/16, 2057/17, 2057/18, 2057/24, 2057/26, 2057/27, 2057/28, 2057/29, 2060/1, 2060/2, 2060/3, 2060/7, 2060/9, 2060/10, 2060/11, 2060/12, 2060/13, 2060/14, 2060/15, 2060/16, 2060/17, 2060/18, 2060/19, 2060/20, 2060/21, 2060/22, 2060/23, 2060/24, 2060/25, 2060/26, 2060/27, 2060/30, 2060/31, 2060/32, 2060/33, 2060/34, 2060/35, 2060/36, 2060/37, 2060/38, 2060/40, 2060/48, 2061/1, 2061/2, 2061/3, 2070/1, 2071/1, 2071/2, 2071/3, 2071/4, 2072/1, 2072/2, 2072/3, 2073/4, 2074/1, 2074/2, 2074/3, 2074/4, 2074/5, 2075/1, 2075/2, 2075/3, 2075/4, 2075/5, 2075/6, 2075/7, 2075/8, 2076/1, 2076/2, 2076/3, 2076/4, 2079/1, 2079/2, 2079/3, 2079/4, 2079/5, 2079/6, 2079/7, 2079/8, 2079/9, 2079/10, 2079/11, 2079/12, 2079/13, 2079/14, 2079/15, 2079/16, 2079/17, 2079/18, 2079/19, 2079/20, 2079/21, 2079/22, 2079/23, 2079/24, 2079/25, 2079/26, 2079/27, 2079/28, 2079/29, 2079/30, 2079/31, 2079/32, 2079/33, 2079/35, 2079/36, 2079/37, 2079/38, 2079/39, 2079/40, 2079/41, 2079/54, 2095/2, 2097/1, 2097/2, 2155/1, 2155/2, 2159, 2160/1, 2160/2, 2161/1, 2161/2, 2162, 2163, 2164, 2165/2, 2165/5, 2165/6, 2166/1, 2167, 2168/1, 2168/2, 2168/3, 2168/4, 2169, 2170, 2171/12, 2171/13, 2171/14, 2171/15, 2171/16, 2171/17, 2171/112, 2171/114, 2171/116, 2171/128, 2171/129, 2171/130, 2172, 2175, 2176, 2179, 2187, 2188, 2190/1, 2190/2, 2190/7, 2190/8, 2190/9, 2190/11, 4390/3, 4396/1, 4396/2, 4396/3, 4397, 4398, 4400/40, 4401, 4402/1, 4402/2, 4402/3, 4403/1, 4404, 4418, 4419/1, 4419/2, 4419/3, 4420/1, 4420/2, 4420/3, 4421/1, 4421/2, 4421/3, 4422/1, 4422/2, 4424, 4425/1, 4425/2, 4425/3, 4425/4, 4425/5, 4425/6, 4425/7, 4426/1, 4426/2, 4427/1, 4427/2, 4428/1, 4428/2, 4428/3, 4429, 4449, 4450/1, 4450/2, 4451/1, 4451/2, 4451/3, 4452/1, 4452/2, 4452/3, 4453/1, 4453/2, 4453/3, 4454/1, 4454/2, 4454/3, 4455/1, 4455/2, 4455/3, 4455/4, 4456, 4457/1, 4469/1, 4469/2, 4469/3, 4469/4, 4469/6, 4469/7, 4469/8, 4469/9, 4469/10, 4470, 4471, 4472/1, 4472/2, 4478/4, 4478/5, 4478/6, 4484, 4485,**

4486, 4487, 4488/1, 4488/2, 4488/3, 4488/4, 4489, 4578, 4580/1, 4580/2, 4582, 4583/1, 4583/2, 4585/1, 4585/2, 4587, 4588/1, 4588/2, 4588/3, 4589/1, 4589/2, 4590/1, 4590/2, 4591/1, 4591/2, 4592/1, 4592/2, 4592/3, 4592/4, 4592/5, 4592/6, 4592/7, 4592/8, 4593/1, 4593/2, 4593/3, 4593/4, 4593/5, 4593/6, 4594/1, 4594/2, 4594/3, 4594/4, 4595, 4596/1, 4596/2, 4596/3, 4596/4, 4596/5, 4596/6, 4602, 4606/1, 4607/1, 4607/2, 4607/3, 4607/4, 4608, 4609, 4610, 4611/1, 4611/2, 4612, 4613/1, 4613/2, 4613/3, 4613/4, 4614/1, 4614/2, 4615/1, 4615/2, 4615/3, 4615/4, 4615/5, 4615/6, 4616, 4619/1, 4619/2, 4619/3, 4620/1, 4620/2, 4620/3, 4621, 4622, 4623/1, 4623/2, 4624/1, 4624/2, 4624/3, 4625, 4626, 4640, **5540, 5541, 5542, 5543, 5545, 5546, 5547, 5551, 5559, 5560, 5561, 5562, 5563, 5564/1, 5564/2, 5564/4, 5565, 5566, 5569, 5573, 5574/1 (časť), 5574/2, 5574/3,** 5574/4, 5574/5, 5574/6, 5574/7, 5574/8, 5574/9, 5574/10, 5574/12, 5574/13, 5574/14, 5574/15, 5574/16, 5574/17, 5574/18, 5574/19, 5574/20, 7530/7, 7597/1, 7645/3, 7742, 7743, 7744/1, 7744/2, 7744/3, **7745,** 7746/1, 7747, **7757/1, 7758/1,** 7758/2, 7759, 7760, **7770,** 7771, **7772 (časť), 7773, 7774/1,** 7774/2, 7775/1, 7775/2, 7775/3, 7775/4, 7775/5, 7775/6, 7775/7, **7776/1, 7776/2, 7783, 7784, 7785,** 7786, 7787, 7788, 7789, 7790, 7791, 7792, 7793, 7794, 7795, 7796/1, 7796/2, 7797, 7798, 7799, 7800, **7801, 7802, 7803, 7804, 7805, 7806/1, 7806/2, 7807, 7808, 7809, 7810, 7811,** 7812, 7815, 7816/1, 7816/2, 7816/3, 7816/4, 7816/5, 7816/12, 7816/13, 7816/14, 7816/15, 7816/16, 7816/18, 7816/19, 7816/20, 7816/21, 7816/22, 7817/1, 7817/2, 7818/1, **7818/2,** 7819, 7820, 7821, 7822, 7823, 7824/1, 7824/2, 7825, 7826, 7827, 7828/1, 7828/2, 7829, 7830, 7831, 7832, 7833, 7834, 7835/1, 7835/2, 7835/4, 7835/5, 7835/10, 7836/1, 7836/2, 7836/3, 7836/4, 7836/7, 7836/8, 7836/9, 7836/10, 7836/11, 7837, 7838/1, 7838/2, 7838/3, 7839, 7840, 7842/1, 7842/2, 7842/3, 7842/5, 7842/6, 7842/7, 7842/8, 7842/14, 7842/15, 7842/16, 7842/17, 7842/18, 7842/19, 7842/20, 7842/21, 7842/22, 7842/23, 7842/24, 7842/25.

Okres Spišská Nová Ves

Katastrálne územie Betlanovce:

474/1 (časť), 481, 482, 510, 511.

Katastrálne územie Hrabušice:

1186, 1187/1, 1187/2, 1188/1, 1188/2, 1188/3, 1188/4, 1188/5, 1189/1, 1189/2, 1189/3, 1190, 1191/1, 1191/2, 1192, 1193, 1194, 1195, **1196, 1197,** 1585, 1708, 1709, **1714/1 (časť), 1715/1 (časť),** 1715/2, 1715/3, 1715/4, 1715/5, 1715/6, 1715/7, 1715/8, 1715/9, 1715/10, 1715/11, 1715/12, 1715/13, 1715/14, 1715/15, 1715/16, 1715/17, 1715/18, 1715/19, 1715/20, 1715/21, 1715/22, 1715/23, 1715/24, 1715/25, 1715/26, 1715/27, 1715/28, 1715/29, 1715/31, **1715/32, 1715/33,** 1715/36, **1716, 1723/1,** 1723/2, 1723/3, 1723/4, 1723/5, 1723/6, 1723/7, 1723/8, 1723/9, 1723/10, 1723/11, 1723/12, 1723/13, 1723/14, 1723/15, 1723/16, 1723/17, 1723/18, 1723/19, 1723/20, 1723/21, 1723/22, 1723/23, 1723/24, 1723/25, 1723/26, 1723/27, 1723/28, 1723/29, 1723/30, 1723/31, 1723/32, 1723/33, 1723/34, 1723/35, 1723/36, 1723/37, **1723/39,** 1723/40, 1723/44, 1723/45, 1723/46, 1723/48, **1737/1,** 1737/2, 1737/3, 1737/4, **1737/5, 1737/6,** 1737/7, 1737/9, 1737/10, 1737/11, 1737/13, 1737/14, 1737/15, 1737/16, 1737/17, **1739, 1741/1, 1741/2, 1752/1, 1752/2, 1753/1, 1753/2, 1753/3, 1753/8, 1753/9, 1753/12, 1754/1, 1754/2, 1760/1, 1768, 1769/2,** 1771/2, 1772/5, 1772/6, 1772/7, 1772/8, 1772/9, 1772/10, 1772/11, 1772/12, 1772/13, 1772/14, 1772/16, 1772/17, 1772/18, 1772/19, 1772/20, 1772/21, 1772/22, 1787, 1789, 1805/2, 1805/3, 1805/4, 1805/12 (časť), 1813, 1814/1, 1814/2, 1814/3, 1816/3, 1816/4, 1816/6, 1816/7, 1816/8, 1816/9, 1817/2, 1817/3, 1817/4, 1819/1, 1819/2, 1819/3, 1820, 1821, 1826/1, 1826/2, 1826/3, 1826/6, 1826/7, 1826/8, 1827/1, 1827/2, 1829, 1830, **1831/1, 1831/2,** 1831/3, 1832/1, 1832/3, 1832/4, **1832/5,** 1832/8, 1832/9, 1832/10, 1832/11, 1832/12, 1832/13, 1832/14, 1832/15, 1832/16, 1832/17, 1832/18, 1832/19, 1832/20, 1832/21, 1832/22, 1832/23, 1832/24, 1832/25, 1832/26,

1832/27, 1832/28, 1832/29, 1832/30, 1832/31, 1832/32, 1832/33, 1832/34, 1832/35, 1832/37, 1832/38, 1832/39, 1832/41, 1832/44, 1832/45, 1832/46, 1832/47, 1832/48, 1833/1, 1833/2, 1833/3, 1833/4, 1833/5, 1833/6, 1833/7, 1833/8, 1833/9, 1833/10, 1833/11, 1833/12, 1833/13, **1833/14, 1834, 1835, 1836, 1837, 1838/1, 1839/1, 1839/2, 1839/3**, 1840, 1841/1, 1841/2, 1842/1, 1842/3, 1843/1, 1843/2, 1843/3, 1843/4, 1843/5, 1843/6, 1843/7, 1843/8, 1843/9, 1843/10, 1843/11, 1843/12, 1843/13, 1843/14, 1843/15, 1843/16, 1843/17, 1843/18, 1844/1, 1844/2, 1844/3, 1844/5, 1844/6, 1845, **1849/1**, 1849/2, **1850, 1853, 1854**, 1855, **1856, 1858, 1859, 1860, 1862, 1866/1, 1866/2**, 1867/1, 1867/2, 1867/3, 1867/4, 1867/5, 1867/6, 1867/7, 1867/8, 1867/9, 1867/10, 1867/11, 1867/12, 1867/13, 1867/14, 1867/15, 1867/16, 1867/17, 1867/18, 1867/19, 1867/20, 1867/21, 1867/22, **1868/1, 1868/2, 1868/3, 1868/4, 1870, 1871/2, 1871/3, 1871/4, 1872, 1873/2, 1874/1, 1875, 1876/20, 1876/24, 1876/25, 1877/1, 1877/2, 1878/1, 1878/4, 1878/5, 1879, 1880/1, 1880/2, 1880/3, 1880/5, 1881/1, 1882/1, 1882/2 (časť), 1882/3, 1882/4 (časť), 1882/5 (časť), 1882/13, 1882/14, 1882/15**, 1882/16, 1882/17, **1882/19 (časť), 1882/20, 1882/26 (časť), 1882/27 (časť), 1883, 1902/1, 1902/2, 1902/4 (časť), 1902/7, 1903/7, 1904/8, 1904/9, 1904/10, 1904/11, 1904/12, 1904/13, 1904/14, 1905, 1906, 1907, 1908/1, 1909/10, 1909/12, 1909/13, 1909/14, 1909/15, 1910/1, 1910/2, 1910/3, 1911, 1912, 1913/2, 1914, 1915/1, 1915/2, 1915/3, 1915/4, 1916, 1917, 1918/1, 1918/2, 1919/1 (časť), 1919/2, 1919/3, 1919/5, 1919/6, 1922/1, 1923/1 (časť), 1923/2, 1923/3, 1923/4, 1923/5, 1923/6, 1926/1, 1926/2, 1926/3, 1927 (časť), 1928/1 (časť), 1928/2, 1928/3, 1928/4, 1928/6, 1928/7, 1928/8, 1928/9, 1928/10, 1928/11, 1928/12, 1928/13, 1929 (časť), 1930, 2132/2, 2138, 2142, 2143, 2144, 2145, 2146, 2147, 2149, 2150/1, 2150/2, 2151, 2152, 2153, 2154/1, 2154/2, 2155/1, 2155/2, 2175, 2176, 2177, 2179/1 (časť), 2186/1.**

Katastrálne územie Letanovce:

3657, 3658, 3661, 3662, 3663, 3664/2, 3664/3, 3664/4, 3664/6, 3664/7, 3666/1, 3666/2, 3668/1, 3668/2, 3668/3, 3668/4, 3669, 3671, **3674/1**, 3674/2, 3674/3, 3676, 3683, 3684/1, 3684/2, 3684/3, 3684/4, 3684/5, 3684/6, 3684/7, 3684/8, 3684/9, 3684/10, 3684/11, 3684/12, 3684/13 (časť), 3685/1, 3685/3, **3690/1 (časť), 3690/2, 3690/3 (časť), 3690/4, 3690/9, 3690/11, 3690/12, 3691/1 (časť), 3691/2, 3691/3**, 3691/4, 3691/6, **3695, 3696/1, 3696/25, 3698, 3699/1**, 3699/5, 3699/9, **3701/1, 3702/4, 3710/2 (časť), 3721, 3722**, 3749, 3750 (časť), 3751, **3752 (časť)**, 3766.

Katastrálne územie Mlynky:

70, 582/2, 1649/1, 1649/2, 1649/3, 1649/4, 1649/5, 1649/6, 1649/7, 1649/8, 1650, 1655, **1656, 1657**, 1660, 1661, 1662/1.

Katastrálne územie Smižany:

1374/3, 1375/1 (časť), 1375/2, 1375/3, 1375/4, 1375/5, 1375/6, 1375/7, 1375/11, **1375/13, 1375/14, 1375/16**, 1375/17, 1375/18, 1375/19, 1375/20, 1375/21, 1375/22, 1377/1, 1377/2, 1377/3, 1378/1, 1378/2, 1379/1, 1379/2, **1386/1, 1386/2**, 1388/4, 1875/1, 1875/9, 2088/1, 2088/2, 2088/3, 2088/4, 2088/5, 2088/6, 2088/7, 2088/8, 2088/9, 2088/10, 2088/11, 2088/13, 2088/14, 2088/15, 2091, 2092, 2093/1, 2093/2, 2093/3, 2230/1, 2230/4, 2230/6, **2230/7, 2230/8, 2230/9, 2230/10, 2230/11 (časť), 2230/12 (časť)**, 2230/13, 2230/14, 2230/15, **2230/17**, 2230/18, 2230/19, 2230/20, **2230/21**, 2230/23, 2230/24, 2230/25, 2230/26, 2230/27, 2230/28, 2230/29, 2230/30, 2230/31, 2230/32, 2230/33, 2230/34, 2230/35, 2230/36, 2230/37, 2230/38, 2230/39, 2230/40, 2230/41, 2230/42, 2230/43, 2230/44, 2230/45, 2230/46, 2230/47, 2230/48, 2230/49, 2230/50, 2230/51, 2230/52, 2230/53, 2230/54, 2230/55, 2230/56, 2230/57, 2230/58, 2230/59, 2230/60, 2230/62, 2230/63, 2230/64, 2230/65, 2230/66, 2230/67, 2230/68, 2230/69, 2230/78,

2230/80, 2230/81, **2230/82**, 2230/83, 2230/84, 2230/85, 2230/86, 2230/87, 2230/88, 2230/89, 2230/90, 2230/91, 2230/92, 2230/93, 2230/94, 2230/95, 2230/102, 2230/103, 2230/106, 2230/109, 2230/110, 2230/111, 2230/112, 2230/113, **2230/114**, 2230/115, 2230/116, 2230/117, 2230/118, **2230/119**, **2230/120**, 2230/121, 2230/123, 2230/124, 2230/125, 2230/126, 2230/130, 2230/131, 2230/132, 2230/133, 2230/134, 2230/136, 2230/139, 2230/140, 2230/141, 2230/145, 2230/146, 2230/148, **2230/150 (časť)**, **2230/151**, 2230/152, **2230/154**, 2230/155, 2230/156, **2235**, **2236**, **2237**, **2238**, **2240**, **2241/1**, 2241/2, **2241/3**, **2241/4**, 2243, 2244/1, 2244/2, 2244/3, 2247/1, 2247/2, 2247/3, 2247/4, 2247/5, 2247/6, 2247/7, 2247/8, 2247/9, **2247/10**, 2247/11, 2247/12, 2247/13, 2247/14, 2247/15, 2247/16, 2247/17, 2247/18, 2247/19, 2247/20, 2250/1, 2250/3, 2250/4, 2250/5, 2250/6, 2250/7, 2250/8, 2250/9, 2252/1, 2252/3, 2252/4, 2252/5, 2252/6, 2252/7, 2252/8, 2252/9, 2252/10, 2252/11, 2252/12, 2252/13, 2252/14, 2252/15, 2253, 2255/1, 2262/1, 2262/2, 2262/4, 2262/5, 2262/6, 2262/7, 2262/8, 2262/9, 2262/10, 2262/11, 2262/12, 2262/13, 2262/14, 2262/15, 2262/16, 2262/17, 2262/18, 2262/19, 2262/20, 2262/21, 2262/22, **2263**, **2264**, **2265**, **2267**, **2269**, **2274**, **2275**, **2276**, **2277**, **2278**, **2280**, **2287/1**, **2287/2**, **2296/1**, **2296/2**, **2296/3**, **2308/1 (časť)**, **2308/2**, **2308/3 (časť)**, **2312**, **2313**, **2314**, **2316/1**, **2316/2**, 2316/4, 2316/5, **2316/7**, **2316/8**, 2316/9, **2316/10**, **2316/11**, **2316/12**, **2316/13**, **2317**, **2318**, **2319**, **2320**, **2321**, **2325**, 2326/1, 2326/2, 2362/1 (časť), **2375**, **2376**, **2377**, **2378**, **2379**, **2380**, **2381**, **2382**, **2383**, **2384**, **2385**, **2386**, **2387**, **2388**, **2394**, **2397**, **2403**, **2404**, **2413**.

Katastrálne územie Spišské Tomášovce:

674/1, 674/2, 675, 676, 677/1, 677/2, 678/1, 678/2, 678/3, 679, 680, 681, 682/1, 682/2, 683, 684, 685/1, 685/2, 686, 687/2, 688, 689, 690, 691/1, 691/2, 691/5, 691/6, 691/7, 691/8, 691/9, 691/12, 691/13, 692, 693, 694, 695, 696, 697, 698/1, 698/2, 698/4, 698/5, 699, 700, 701, 702, 703/1, 703/2, 703/3, 703/4, 703/5, 704/1, 704/2, 705, 706, 707, 708/1, 708/2, 709/3, 709/4, 709/5, 709/6, 709/7, 709/8, 709/9, 709/13, 709/14, 709/16, 709/17, 709/18, 710/1, 710/2, 710/3, 711, 712/1, 712/2, 712/3, 713/1, 713/2, 714, 715/1, 715/2, 716, 717, 718/1, 718/2, 719, 720/1, 720/2, 721/1, 721/2, 722, 723, 724, 725, 726, 727, 728, 729, 730, 731, 732, 733, 734, 735, 736, 737, 738, 739/1, 739/2, 739/4, 739/5, 740, 741, 742, 743, 744, 745, 746, 747/1, 747/2, 748/1, 748/2, 748/3, 749, 750/1, 750/2, 751/1, 751/2, 752, 753, 754, 755, 756/1, 756/2, 757/1, 757/2, 757/3, 757/4, 757/5, 758, 759, 760, 761, 762, 763, 764, 765, 766/1, 766/2, 766/3, 766/4, 766/5, 766/6, 766/7, 767/1, 767/2, 768, 769/1, 769/2, 770, 771, 772/1, 772/2, 772/3, 773, 774, 775/1, 775/2, 776/1, 776/2, 777, 778, 779, 780/1, 780/2, 780/3, 780/4, 781, 782, 783, 784, 785, 786, 787, 788/1, 788/2, 788/3, 788/4, 788/5, 788/6, 788/7, 789, 790, 791/1, 791/2, 792, 793/1, 793/2, 793/3, 793/4, 793/5, 793/9, 793/10, 794/1, 794/2, 796/1, 796/2, 797/1, 797/2, 798, **805 (časť)**, **806 (časť)**, **807 (časť)**, **809 (časť)**, **813/1 (časť)**, **813/2**, **814**, **815/1 (časť)**, **815/2**, **817 (časť)**, **818**, **819 (časť)**, **820**, **821**, **823**, **829**, **830**, **831**, **832**, **833**, **836**, 846 (časť), 847, 848, **849/1**, 849/3, 849/4, 850/2, 850/3, 850/5, 850/6, 851, 852, 853, 854, 857, 858, 860, 861, **864 (časť)**, 865, 866/1, 866/2, 866/3, 866/4, 866/5, 867/1, 869/1, 869/2, 869/3, 869/4, 869/5, 870, 871/1, 871/2, 872, **873 (časť)**, **950**, 959/1, 959/2, 959/3, 960/1, 960/2, 960/10, 961/1, 961/2, 961/3, 962/3, 962/4, 962/5, 963, 964, 965, 966, 967, 968, 969, 970, 971/1, 971/2, 971/3, 972, 973, 974, 975, **987**.

Zóna D

Okres Poprad

Katastrálne územie Vernár:

1/1, 1/2, 1/3, 1/4, 2/1, 2/3, 2/4, 2/5, 2/7, 3/1, 3/2, 4/3, 4/4, 4/5, 6/2, 7, 8/1, 8/2, 9/1, 9/2, 10/1, 10/2, 11/1, 11/2, 12, 13/1, 13/2, 15/1, 15/2, 15/3, 16/1, 16/2, 16/3, 17/1, 17/2, 17/3, 18, 19, 20/1, 20/2, 21/1, 21/2, 21/3, 22/1, 22/2, 22/3, 22/4, 22/5, 23/1, 23/2, 23/3, 23/5, 24/1, 24/2, 24/3, 25, 26/1, 26/2, 26/3, 26/4, 26/5, 26/6, 26/7, 27/1, 27/2, 27/3, 27/4, 27/5,

27/6, 28/1, 28/2, 28/3, 28/4, 28/5, 29/2, 29/3, 29/4, 30/1, 30/2, 30/3, 30/4, 31, 32/1, 32/3, 33/1, 33/2, 33/3, 34/1, 34/2, 35, 36, 37, 38/1, 38/2, 38/3, 39, 40, 41, 43, 44, 46/1, 46/2, 46/3, 47/1, 47/2, 47/3, 47/4, 48/1, 48/2, 48/3, 49/1, 49/2, 49/3, 51/1, 52/2, 53, 54, 55, 56/1, 56/2, 56/3, 57, 59, 60/1, 60/2, 61/1, 61/2, 61/3, 61/4, 61/5, 61/6, 62/1, 62/2, 62/3, 62/4, 62/5, 62/6, 63/1, 63/2, 63/3, 63/4, 63/6, 63/7, 63/8, 63/9, 64/1, 64/2, 65/1, 65/2, 66/1, 66/2, 66/3, 67/2, 68/1, 68/2, 68/3, 68/4, 69/1, 69/2, 70/1, 70/3, 70/4, 70/5, 70/6, 71/1, 71/2, 72/1, 72/2, 72/3, 72/4, 72/5, 72/6, 72/7, 72/8, 73, 74, 75/1, 75/2, 75/3, 75/4, 75/5, 76/1, 76/2, 76/3, 76/4, 77/1, 77/2, 78/1, 78/2, 79/1, 79/2, 79/3, 79/4, 80, 81, 82/1, 82/2, 82/3, 82/4, 83/1, 83/2, 83/3, 83/4, 84, 85, 86/1, 86/2, 87/1, 87/2, 87/3, 87/4, 87/5, 87/6, 87/7, 87/8, 87/9, 87/11, 87/12, 87/13, 87/14, 88/1, 88/2, 88/3, 89/1, 89/2, 89/3, 89/4, 90/1, 90/2, 90/3, 90/4, 90/5, 91/1, 91/2, 93/1, 93/2, 93/3, 94, 95/1, 95/2, 96/1, 97/5, 97/6, 97/7, 97/8, 98, 99, 100, 101/1, 101/2, 104/1, 104/2, 105/1, 105/2, 106/1, 106/2, 106/3, 107/1, 107/2, 107/3, 108, 109/1, 109/2, 109/3, 110/1, 110/2, 111, 112/1, 112/2, 113/1, 113/2, 114, 115/1, 115/2, 115/3, 116/1, 116/2, 117, 118/1, 118/2, 119/1, 119/2, 119/3, 119/4, 119/5, 120, 121, 122/1, 122/2, 122/3, 122/4, 122/6, 122/7, 123/1, 123/2, 123/3, 123/4, 124/3, 125/1, 125/3, 125/4, 126, 127/1, 127/2, 128, 129, 130, 131, 132/1, 132/2, 133/1, 133/2, 133/3, 134, 135, 136, 137, 139, 140/1, 140/2, 142, 143, 144/1, 144/2, 145, 146, 147/1, 148/1, 148/4, 148/5, 148/6, 148/7, 148/8, 148/9, 150/1, 150/2, 151/1, 151/2, 152, 153/1, 153/2, 154/1, 154/2, 154/3, 156, 159, 160, 162, 163, 164/1, 164/2, 164/3, 164/4, 164/5, 165/1, 165/2, 165/3, 166, 167/1, 167/3, 168/1, 168/2, 168/3, 169/1, 169/2, 169/3, 170/1, 170/2, 171/1, 171/4, 172/1, 172/3, 173, 174, 175/1, 175/2, 175/3, 176, 177/1, 177/2, 177/3, 177/4, 178, 179/1, 179/2, 179/3, 179/4, 180/1, 181/1, 181/2, 182/1, 182/2, 182/3, 183/1, 183/2, 183/3, 184, 185/1, 185/2, 185/3, 185/4, 185/5, 185/6, 185/7, 186/1, 186/2, 186/3, 186/5, 187, 188/1, 188/2, 189/1, 189/2, 190/1, 190/2, 190/3, 191/1, 191/2, 192/1, 192/2, 192/3, 192/5, 192/6, 192/7, 193/1, 193/2, 194, 195, 196/1, 196/2, 197/1, 197/2, 198, 199, 202/2, 202/3, 202/5, 202/6, 202/7, 216/2, 216/3, 216/4, 216/5, 216/6, 224/1, 224/2, 226/1, 226/2, 227, 228, 229, 230, 231, 232/1, 232/2, 232/3, 232/4, 232/5, 246/1, 246/2, 246/3, 263/2, 263/3, 263/5, 263/6, 263/7, 263/8, 263/9, 263/11, 276/2, 392/2, 392/3, 392/4, 392/5, 392/6, 393/1, 393/2, 393/3, 394/1, 394/2, 394/3, 394/6, 394/7, 394/8, 394/11, 395/1, 395/2, 395/3, 396, 397/1, 397/2, 397/3, 397/4, 397/5, 397/6, 397/7, 397/8, 398/1, 398/2, 399/2, 414/2, 414/5, 430/1, 430/2, 431/2, 432/2, 432/3, 432/4, 432/5, 432/6, 432/7, 432/8, 432/9, 432/10, 432/11, 432/12, 432/13, 432/14, 432/15, 432/16, 432/17, 432/18, 432/19, 432/20, 432/21, 432/22, 432/24, 433/1, 433/2, 433/3, 433/4, 433/5, 433/6, 433/7, 434/1, 434/2, 434/3, 434/4, 434/5, 434/6, 434/7, 442, 443/1, 443/2, 443/4, 443/5, 444/1, 444/2, 444/3, 444/4, 444/5, 444/6, 445/2, 445/4, 445/5, 445/6, 445/7, 445/8, 446/1, 447/1, 447/2, 447/3, 447/4, 447/5, 447/6, 447/7, 447/8, 447/9, 447/10, 447/11, 447/12, 447/13, 447/14, 447/15, 447/16, 448/1, 448/2, 448/3, 448/4, 460/1, 460/2, 460/3, 463/10, 463/11, 463/12, 463/13, 463/14, 463/15, 463/16, 463/17, 463/18, 463/20, 463/21, 463/22, 463/23, 463/25, 463/27, 463/28, 463/29, 463/30, 651/1, 651/3, 651/4, 651/5, 651/6, 651/7, 651/8, 651/9, 651/10, 651/11, 651/12, 651/13, 651/14, 651/15, 652/1, 652/6, 652/8, 652/9, 652/10, 652/11, 652/12, 652/13, 652/14, 652/15, 660/1, 662/1, 662/2, 662/3, 662/4, 662/10, 662/11, 662/12, 662/13, 662/14, 663/1, 663/2, 663/3, 663/4, 663/5, 663/6, 663/7, 663/8, 663/9, 663/10, 663/12, 663/13, 663/14, 663/15, 663/16, 663/17, 663/18, 663/19, 663/20, 663/23, 663/24, 664/1, 664/2, 664/3, 664/4, 664/7, 664/8, 664/9, 665/2 (časť), 667, 668/1, 668/2, 668/3, 669/1, 669/2, 669/3, 670/1, 670/2, 671/2, 672/1, 672/2, 673/1, 673/2, 673/3, 673/4, 674/1, 674/2, 674/3, 674/4, 674/5, 675/1, 675/2, 675/3, 675/4, 675/5, 680/1, 680/2, 680/26, 680/27, 703/1, 703/2, 727/1, 727/2, 727/3, 727/4, 727/5, 727/6, 727/7, 727/8, 727/9, 727/10, 735, 744, 747, 753/1, 754/2, 754/3, 755/1, 755/2, 756/1, 759/1, 759/2, 759/3, 759/4, 759/5, 759/6, 759/8, 759/9, 759/10, 759/11, 760/1, 760/5, 760/6, 762/3, 762/4, 763/1, 763/4, 763/5, 764/2, 764/3, 764/4, 765/1, 765/2, 765/3, 765/4, 768/1, 768/2, 768/3, 768/4, 768/5, 768/6, 769/1, 769/2, 769/3, 769/4, 769/5, 772/2, 772/3, 772/4, 772/5, 772/6, 781/3, 781/5, 820/9, 820/10, 820/12, 1721/1, 1721/2, 1721/3, 1722/1, 1722/2, 1723/1, 1723/2, 1723/3, 1724/1, 1730/3, 1731/5, 1736/1, 1739/1,

1750/1, 1750/3, 1751/1, 1753/2, 1756/1.

Okres Rožňava

Katastrálne územie Dedinky:

2/1, 2/2, 2/3, 3/1, 3/2, 3/3, 3/4, 3/7, 3/8, 3/9, 5/1, 5/2, 5/3, 5/4, 6/2, 6/4, 6/5, 8/1, 8/2, 8/3, 8/4, 8/5, 9/1, 9/2, 9/3, 10/1, 10/2, 10/3, 10/4, 11/1, 11/2, 11/3, 12, 13/1, 14/1, 14/2, 14/3, 14/4, 15/2, 16/1, 16/2, 16/3, 16/4, 18/1, 18/2, 18/3, 19, 20/1, 20/2, 20/3, 20/4, 21/1, 21/2, 21/3, 21/4, 21/5, 21/6, 22/1, 22/2, 23/1, 23/2, 23/3, 23/4, 23/5, 23/6, 23/7, 24/1, 24/2, 25, 26, 27/1, 27/2, 27/3, 27/5, 27/6, 27/7, 27/8, 27/9, 27/10, 27/11, 27/12, 27/13, 27/14, 27/15, 27/16, 31/4, 31/8, 31/9, 32/1, 32/3, 33, 35/1, 35/2, 36, 37, 38/2, 40, 41/1, 43/1, 43/2, 43/3, 43/4, 43/5, 44, 45/1, 45/2, 45/3, 45/4, 46/1, 46/2, 47/1, 47/2, 47/3, 48, 49/1, 49/2, 49/3, 50/1, 50/2, 50/3, 50/4, 51/1, 52/1, 52/2, 52/3, 52/4, 52/5, 52/8, 53/1, 53/2, 53/3, 53/5, 53/6, 53/8, 53/9, 53/13, 54/2, 107/3, 115/7, 116/5, 116/6, 117/1, 117/2, 117/4, 117/5, 117/6, 117/7, 117/8, 118/2, 118/3, 118/4, 118/7, 118/11, 118/15, 118/16, 118/17, 118/18, 118/19, 118/21, 118/24, 118/45, 118/46, 118/47, 118/48, 118/49, 118/51, 118/53, 118/54, 118/55, 118/56, 118/57, 118/58, 118/59, 118/60, 118/61, 118/62, 118/63, 118/65, 118/66, 118/67, 118/68, 118/69, 118/70, 118/71, 118/78, 118/79, 118/80, 118/81, 118/82, 118/83, 118/84, 118/85, 118/86, 118/87, 118/88, 118/90, 118/91, 118/92, 118/94, 118/95, 118/96, 118/97, 118/98, 118/99, 118/100, 118/101, 118/102, 118/103, 118/104, 118/106, 118/107, 118/108, 118/110, 118/113, 118/116, 118/117, 118/118, 118/119, 118/120, 118/128, 118/129, 118/130, 118/131, 118/132, 118/133, 118/134, 118/135, 118/136, 118/137, 118/138, 118/139, 118/140, 118/141, 118/142, 118/143, 118/144, 118/145, 118/146, 118/148, 118/149, 118/150, 118/153, 133/1, 133/2, 134, 137/2, 137/3, 137/4, 175, 180, 181, 190/5, 192/1, 192/2, 194/2, 194/3, 194/4, 194/5, 194/6, 194/13, 194/15, 194/16, 194/17, 194/24, 194/26, 197/1, 197/2, 197/3, 197/4, 198/1, 198/2, 198/3, 198/4, 198/5, 199/1, 199/2, 199/3, 199/4, 199/5, 199/7, 199/8, 199/9, 199/10, 199/11, 199/12, 199/13, 199/14, 199/15, 199/16, 199/18, 199/19, 199/22, 199/23, 199/24, 199/25, 199/26, 199/27, 199/28, 199/29, 199/30, 199/31, 199/32, 199/33, 200/1, 204/1, 204/2, 204/3, 204/4, 205/2, 206/2, 206/3, 206/5, 206/6, 206/7, 208/1, 208/2, 209/1, 209/2, 209/3, 209/4, 209/5, 209/6, 210/1, 210/2, 211, 212, 213/1, 213/2, 214/1, 214/2, 214/3, 214/4, 214/5, 214/6, 214/7, 215, 216, 217, 218, 219, 220/1, 220/2, 220/3, 221, 222, 223/1, 223/2, 223/3, 223/4, 223/5, 223/6, 225/1, 226/1, 226/2, 227/1, 227/2, 228, 229, 230, 231, 235/2, 235/3, 236/1, 236/2, 237, 238, 239, 240/1, 240/2, 241, 242, 244/1, 244/2, 244/3, 244/4, 245/1, 245/2, 246, 247, 248, 249, 250, 251, 252, 253/1, 253/2, 253/3, 253/4, 254/1, 254/2, 255, 256, 257, 258/2, 258/3, 258/4, 258/5, 258/6, 258/8, 258/9, 258/10, 258/11, 258/12, 258/13, 258/14, 258/17, 258/19, 258/31, 258/33, 258/34, 258/35, 258/36, 258/39, 258/40, 259/2, 259/3, 260/2, 260/3, 260/4, 265, 266, 267, 268, 269, 270, 271, 272/1, 272/2, 273, 274, 303, 312/41, 343, 344/1, 344/2, 345/2, 345/3, 345/4, 345/7, 345/8, 349, 350, 351/1, 351/2, 351/3, 352, 353/1, 353/2, 354/1, 354/2, 354/3, 354/4, 354/5, 354/6, 355, 356, 357, 358, 359/1, 359/2, 360/1, 360/2, 361, 362/1, 362/2, 362/3, 363/1, 363/2, 364, 365, 366, 367, 368, 370/1, 370/2, 371, 372/1, 372/2, 372/3, 373, 376, 377, 378/1, 378/2, 378/3, 381, 382/1, 382/2, 382/3, 382/4, 383, 384/1, 384/2, 385, 386/2, 386/3, 386/4, 386/5, 390, 391, 392, 393, 394, 395, 396, 397, 398/1, 398/2, 399, 400, 401, 402/1, 402/2, 403, 404, 405, 406, 407, 408, 409, 410, 411, 412/1, 412/2, 412/3, 413, 414/1, 414/2, 414/3, 414/4, 414/5, 414/6, 414/7, 415/10, 415/13, 415/16, 415/17, 415/18, 415/19, 415/20, 415/21, 415/22, 415/23, 415/24, 415/25, 415/26, 415/27, 415/28, 415/29, 416, 417, 418, 419, 420, 421, 422, 423/1, 423/2, 423/3, 424, 425, 426, 428, 429, 430, 431, 432, 433, 434, 435, 436, 437, 486/1, 486/2, 486/3, 490, 491/1, 491/2, 492, 493, 494/1, 494/2, 494/3, 494/4, 495, 499, 501, 502, 503/1.

Katastrálne územie Stratená:

1969/8, 1969/9, 1969/12, 1969/13, 1969/14, 1969/15, 1969/16, 1969/17, 1969/18, 1969/19, 1969/20, 1969/22, 1969/23, 1969/24, 1969/25, 1969/26, 1969/27, 1969/28, 1969/29,

1969/30, 1969/32, 1969/33, 1969/34, 1969/35, 1969/36, 1969/37, 1969/38, 1969/39, 1969/43, 1969/44, 1969/45, 1969/46, 1969/47, 1969/48, 1969/49, 1969/50, 1969/51, 1969/55 (časť), 1969/56, 1969/57, 1969/58, 1969/59, 1969/60, 1969/61, 1969/62, 1969/63, 1969/64, 1969/68, 1969/69, 1969/70, 1969/73, 1969/74, 1969/77, 1969/78, 1969/79, 1969/80, 1969/81, 1969/82, 1969/85, 1969/86, 1969/87, 1969/88, 1969/89, 1969/90, 1969/91, 1969/92, 1969/93, 2001/2, 2013/1, 2013/2, 2013/3, 2014, 2015/1, 2015/2, 2016, 2018, 2019/1, 2019/2, 2020, 2021/2, 2021/3, 2021/4, 2023, 2024, 2025, 2026/1, 2026/2, 2027/1, 2027/2, 2028, 2029, 2030/1, 2030/2, 2031/1, 2031/2, 2031/3, 2031/4, 2033/1, 2033/2, 2033/3, 2033/4, 2033/9, 2033/10, 2034/1, 2034/2, 2035/1, 2035/2, 2036/1, 2036/2, 2036/3, 2037, 2038, 2043/1, 2043/2, 2043/3, 2043/4, 2043/5, 2043/6, 2043/7, 2043/8, 2043/9, 2043/10, 2043/11, 2043/12, 2043/13, 2043/14, 2043/15, 2043/16, 2043/17, 2043/18, 2043/19, 2043/20, 2043/21, 2043/22, 2043/23, 2043/24, 2043/25, 2043/26, 2043/27, 2043/28, 2043/29, 2043/30, 2043/31, 2044, 2045/1, 2045/2, 2045/3, 2045/4, 2045/5, 2045/6, 2045/10, 2045/11, 2045/12, 2046/1, 2046/2, 2046/3, 2046/4, 2046/5, 2047/1, 2047/2, 2047/3, 2047/4, 2047/5, 2047/6, 2047/7, 2047/8, 2047/9, 2047/10, 2047/12, 2047/13, 2048, 2050/2, 2050/3, 2050/4, 2050/5, 2050/6, 2050/7, 2050/8, 2050/9, 2050/10, 2050/12, 2050/13, 2050/14, 2050/15, 2050/16, 2050/17, 2050/18, 2050/19, 2050/20, 2050/21, 2050/22, 2050/23, 2050/24, 2050/25, 2050/26, 2050/27, 2051/1, 2051/2, 2051/3, 2052/2, 2052/3, 2052/4, 2052/5, 2052/6, 2052/7, 2052/8, 2052/9, 2052/10, 2052/11, 2053/1, 2053/2, 2053/3, 2053/4, 2053/5, 2053/7, 2054/1, 2054/3, 2054/4, 2054/5, 2055/1, 2055/2, 2055/3, 2055/4, 2055/5, 2055/6, 2055/7, 2057/19, 2057/20, 2057/21, 2058, 2059/1, 2059/2, 2060/4, 2060/5, 2060/6, 2060/8, 2060/29, 2060/39, 2060/41, 2060/42, 2060/43, 2060/44, 2060/45, 2060/46, 2060/47, 2060/49, 2060/50, 2060/51, 2063, 2065, 2066/1, 2066/6, 2066/7, 2165/1, 2165/7, 2165/8, 2165/9, 2165/10, 2165/11, 2165/12, 2165/13, 2165/14, 2171/11, 2171/113, 2171/115, 2171/117, 2171/118, 2171/119, 2171/120, 2171/121, 2171/122, 2171/123, 2171/124, 2171/125, 2171/126, 2171/127, 2174, 2190/3, 2190/4, 2190/5, 2190/6, 2191/1, 2191/2, 4403/2, 4403/3, 4405, 4406, 4407/1, 4407/2, 4407/3, 4408/1, 4408/2, 4408/3, 4408/4, 4410/1, 4410/2, 4410/3, 4410/4, 4410/5, 4411/1, 4411/2, 4411/3, 4412/1, 4412/2, 4413/1, 4413/2, 4413/3, 4413/4, 4414/1, 4414/2, 4414/3, 4414/4, 4414/5, 4415, 4416, 4417, 4430/1, 4430/2, 4431/1, 4431/2, 4431/3, 4431/4, 4431/5, 4432/2, 4432/3, 4432/4, 4432/5, 4432/6, 4432/7, 4432/8, 4432/9, 4432/10, 4432/13, 4432/15, 4432/17, 4433/1, 4433/2, 4433/3, 4435/1, 4435/2, 4435/3, 4435/4, 4436/1, 4436/2, 4436/3, 4436/4, 4436/5, 4436/6, 4436/7, 4436/8, 4437/1, 4437/2, 4438/1, 4438/2, 4439/1, 4439/2, 4439/3, 4440/1, 4440/2, 4440/3, 4440/4, 4440/5, 4440/7, 4440/8, 4440/9, 4441/1, 4441/3, 4441/4, 4441/5, 4442, 4444, 4445, 4446/1, 4446/2, 4446/3, 4447/1, 4447/2, 4448/2, 4448/3, 4459/2, 4459/5, 4459/6, 4460/1, 4460/2, 4460/3, 4461/1, 4461/2, 4461/3, 4462/1, 4462/3, 4462/4, 4464/1, 4464/2, 4464/3, 4464/4, 4464/6, 4464/7, 4464/8, 4465, 4466/1, 4466/2, 4466/3, 4467/1, 4467/2, 4472/3, 4477/1, 4477/2, 7597/3, 7597/4, 7604, 7645/1, 7645/2, 7729, 7746/2, 7746/3, 7746/4, 7757/2, 7757/3, 7757/4, 7761, 7762/1, 7762/2, 7763, 7764/1, 7764/2, 7765/1, 7765/2, 7766, 7767/1, 7767/2, 7768/1, 7768/2, 7769, 7780/1, 7780/2.

Okres Spišská Nová Ves

Katastrálne územie Hrabušice:

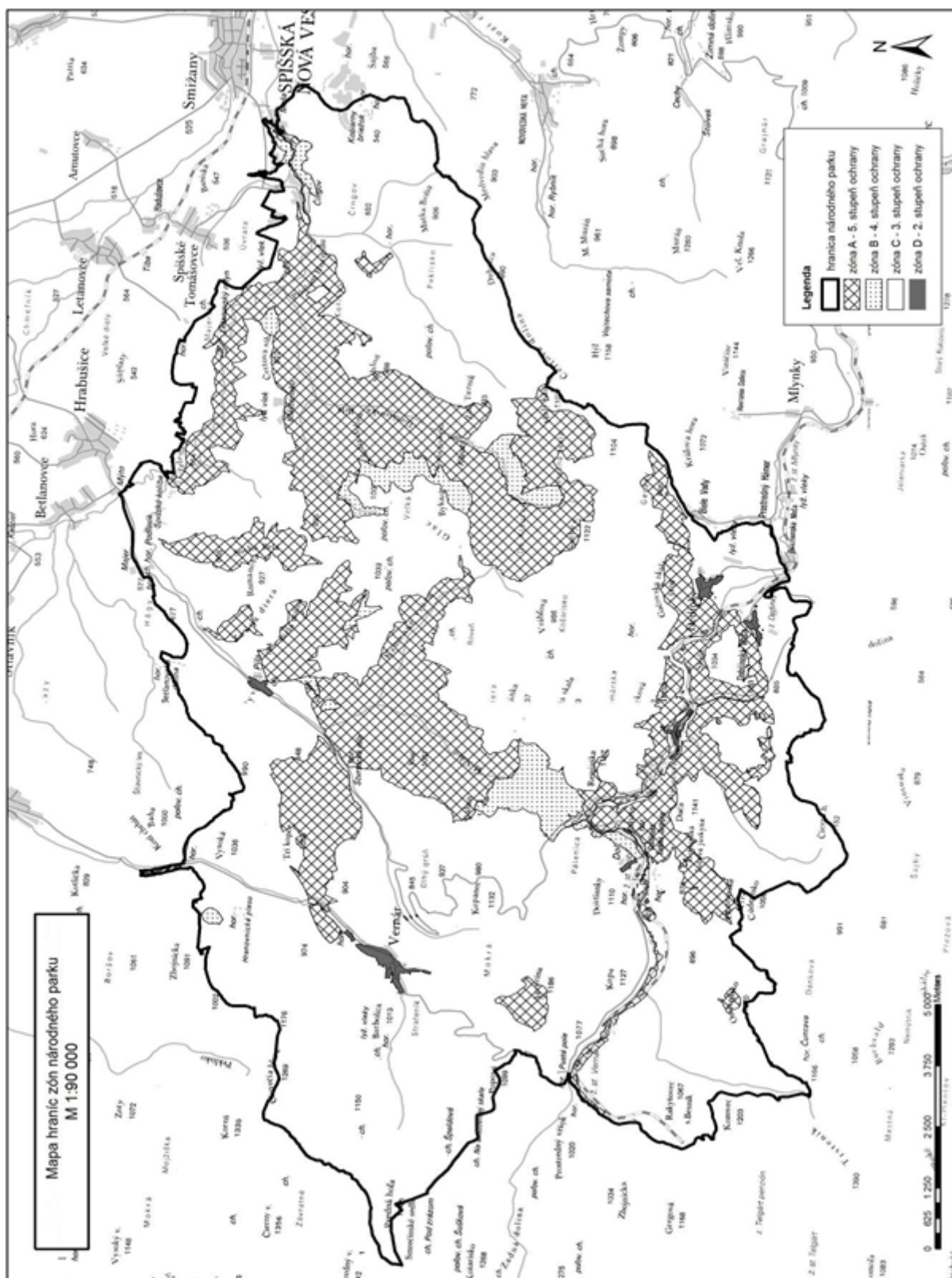
1881/2, 1882/2 (časť), 1882/4 (časť), 1882/5 (časť), 1882/10, 1882/11, 1882/12, 1882/18, 1882/19 (časť), 1882/22, 1882/24, 1882/26 (časť), 1882/27 (časť), 1884/1, 1884/2, 1884/3, 1884/4, 1884/5, 1884/6, 1884/7, 1884/8, 1884/9, 1884/10, 1884/11, 1884/12, 1884/13, 1884/14, 1884/15, 1884/16, 1884/17, 1884/18, 1884/19, 1884/20, 1884/21, 1884/22, 1884/24, 1884/25, 1884/26, 1884/27, 1884/28, 1884/30, 1884/31, 1884/33, 1884/37, 1884/38, 1884/40, 1885, 1886/1, 1886/2, 1886/3, 1886/4, 1887/1, 1887/2, 1887/3, 1887/4, 1888/1, 1888/2, 1889/1, 1889/2, 1890, 1891, 1892, 1893/1, 1893/3, 1894, 1895, 1896, 1897/1, 1897/2, 1897/3, 1897/4, 1898/1, 1898/2, 1898/3, 1898/4, 1898/5, 1898/6, 1898/7,

1899/1, 1899/2, 1900/1, 1900/2, 1900/3, 1900/4, 1900/5, 1900/6, 1900/7, 1900/8, 1900/9, 1900/10, 1900/11, 1900/12, 1900/13, 1900/14, 1900/15, 1900/17, 1900/18, 1900/19, 1900/21, 1900/22, 1900/23, 1900/25, 1900/26, 1900/27, 1900/28, 1900/29, 1900/30, 1900/31, 1900/34, 1900/35, 1900/36, 1900/44, 1900/50, 1900/51, 1900/52, 1900/53, 1900/54, 1900/55, 1900/56, 1900/57, 1900/58, 1900/60, 1900/61, 1900/62, 1900/63, 1900/64, 1900/65, 1900/66, 1900/67, 1902/3, 1902/4 (časť), 1902/5, 1902/6, 1902/8, 1902/10, 1903/4, 1903/8, 1903/9, 1903/10, 1903/11, 1903/12, 1903/13, 1903/14, 1903/15, 1903/17, 1904/15, 2150/6, 2150/7, 2300, 2301.

Poznámka:

Parcely vyznačené hrubým typom písma sú súčasťou území európskeho významu SKUEV00112 Slovenský raj a SKUEV0290 Horný tok Hornádu (§ 27 ods. 9 zákona č. 543/2002 Z. z. o ochrane prírody a krajiny v znení neskorších predpisov).

Mapa hraníc zón národného parku



Technickým podkladom na zápis priebehu hraníc zón národného parku je zjednodušený operát geometrického plánu.

Príloha č. 4
k nariadeniu vlády č. 69/2016 Z. z.

VYMEDZENIE HRANICE OCHRANNÉHO PÁSMA NÁRODNÉHO PARKU

Územie ochranného pásma národného parku je vymedzené podľa katastrálnych máp so stavom katastra nehnuteľností k 1. januáru 2015 a podľa lesníckych organizačných máp v mierke 1:25000 pre lesný hospodársky celok Telgárt so stavom k 1. januáru 2014, pre lesný hospodársky celok Dobšiná so stavom k 1. januáru 2015, pre lesný hospodársky celok Hranovnica so stavom k 1. januáru 2006 a pre lesné hospodárske celky Smižany, Hrabušice a Ladová so stavom k 1. januáru 2007, z ktorých bola hranica ochranného pásma národného parku prenesená do Základných máp Slovenskej republiky v mierke 1:50 000 týchto nomenklatúr:

37-11 Vernár,
37-12 Spišská Nová Ves,
37-13 Muráň,
37-14 Dobšiná.

Popis hranice ochranného pásma národného parku

Hranica ochranného pásma národného parku vychádza z lesnej cesty od sedla Besník smerom na Čuntavu asi 500 m, od sedla Besník juhozápadným smerom po okraji lesa až k Šipulovej doline. V mieste, kde pramení tok, sa otáča juhovýchodným smerom hranicou lesných porastov a ďalej východným okrajom lúky do doliny Spišského potoka, ktorou prichádza do miesta, kde Spišský potok križuje cestu na Čuntavu. Ďalej pokračuje po lesnej ceste na Čuntavu, obchádza ju zo severu a vystupuje severovýchodným smerom až na okraj lúky Koháričkina na kótu 1 168,5 m n. m. Tu pokračuje ďalej okrajom lesa Stará Čuntava a prichádza do doliny Šindľová, kde sa napája na odvoznú cestu a pokračuje po nej juhovýchodným smerom okolo Gojovej jamy a Čela do doliny Dobšinského potoka. V mieste, kde Dobšinský potok križuje elektrické vedenie, pokračuje po trase elektrického vedenia smerujúceho do Dobšinej, prechádza východne až k chate Rompot. Tu odbočuje z elektrovodu severne po odvoznej ceste popod masív Čiernej hory, kde sa otáča juhovýchodne, pretínajúc dolinku nad Lániho Hutou, potom schádza do ďalšej doliny severne od osady Lániho Huta. Okrajom lúk prechádza na Židovský bán a odtiaľ po lesnej ceste severne na Harmatkinu lúku, kde pokračuje po odvoznej ceste, príduc severovýchodne až na zákrutu štátnej cesty I. triedy Rožňava – Poprad pod Dobšinským kopcom. Tu pokračuje po okraji lesa severovýchodne na Dobšinský kopec. Z Dobšinského kopca odbočuje východne po hrebeni až na sedlo Kruhová a z neho severne po žltom značenom turistickom chodníku a zároveň po lesnej ceste do osady Prostredný Hámor. Ponad osadu Prostredný Hámor vedie okrajom lesa východným smerom do Havranej doliny. Osadu Havrania dolina obchádza zo západu a za osadou sa vracia na tok Havranieho potoka, pokračuje po ňom na sever a v mieste, kde tok križuje odvozná cesta, prechádza na odvoznú cestu a po nej popri toku až na miesto pred Chotárnou dolkou, kde cestu križuje elektrické vedenie. Po vedení pokračuje až do sedla Čertova hlava. Od sedla smeruje opäť po elektrickom vedení severovýchodným smerom ku Vojtechovej samote, potom popri Hutianskom potoku do doliny potoka Holubnica, ďalej po nej až na Rybník a po lesnej ceste až do Novoveskej Huty. Obchádza Novoveskú Hutu zo severu a prichádza na štátnu cestu Hnilčik – Spišská Nová Ves a po jej východnom okraji pokračuje do Prednej Huty. Tu odbočuje zo štátnej cesty okrajom lesa severozápadným smerom do doliny Hlinice. Odtiaľ okrajom lesa pokračuje k záhradkárskej osade Červený jarok, túto obchádza po jej západnom okraji, ďalej sa otáča na sever, prichádza na poľnú cestu nad rekreačnými chatami a pokračuje až ku katastrálnej hranici medzi Smižanmi a Spišskou Novou Vsou. Prechádza na sever po tejto katastrálnej hranici a pokračuje severozápadným smerom až k mostu cez rieku Hornád. Po brehu Hornádu smeruje až k osade Maša, kde sa na moste otáča po štátnej ceste severne k podjazdu. Následne ide západne po železničnej trati až ku podjazdu poľnej cesty, kde trať opúšťa, a smeruje po tejto poľnej ceste cez

Baniská (546 m n. m.) do obce Spišské Tomášovce, ktoré obchádza z juhu. Pokračuje po poľnej ceste západným smerom až do obce Hrabušice, ktoré obchádza po jej južnom okraji a prichádza na štátnu cestu II. triedy. Po nej pokračuje západne k Mýtu, potom po bývalom vodnom náhone do obce Betlanovce, ktoré obchádza južne a smeruje juhozápadne po Tepličnom potoku až po jeho sútok s pravostranným prítokom. Na tomto mieste sa otáča po poľnej ceste na sever k okraju lesa. Po hranici lesa smeruje k doline toku Ždiar a po hranici lesných porastov juhozápadným smerom prichádza na ohyb odvoznej cesty v lokalite Paseka. Po odvoznej ceste pokračuje až na lesný sklad Marínka. Z neho schádza južne na ďalšiu odvoznú cestu a po hranici katastrálnych území Betlanovce a Spišský Štiavnik vychádza po doline až na ohyb odvoznej cesty v lokalite Repiská. Z lesného skladu pokračuje severozápadne hranicou katastrálnych území Spišského Štiavnika a Betlanoviec až na hrebeň a po ňom severne na kótu Baba. Odtiaľ západne po lesnej ceste a ďalej klesá hranicou lesných porastov až k štátnej ceste Hranovnica – Vernár. Po západnom okraji štátnej cesty pokračuje severne až k zastavanému územiu obce Hranovnica k Vernárskemu potoku, potom pokračuje po hranici lesa a otáča sa juhozápadným smerom, vystupuje po hrebeni a po približovacej ceste až do lokality Stádelko. Odtiaľ pokračuje po lesnej ceste severozápadným smerom, po ohybe lesnej cesty sa otáča na juhozápad na kótu Zbojníčka (1 061 m n. m.). Z kóty Zbojníčka obchádza severne lokalitu Liskinová a otáča sa po lesnej ceste juhozápadným smerom na hranicu k. ú. Hranovnica s k. ú. Spišské Bystré. Odtiaľ po lesnej približovacej ceste južným smerom sa napojí na odvoznú cestu, ktorá prebieha pod lokalitou Kolváč, kde sa otáča na severozápad. Pokračuje po odvoznej ceste až na okraj lúky Človečia hlava. Obchádza lúku zo severnej strany a po okraji lúky sa napojí na odvoznú cestu smerom na juh cez kótu Gerečková (1290 m n. m.) až na hranicu národného parku pri Macurákovej jame.

Zoznam parciel ochranného pásma národného parku

Okres Brezno

Katastrálne územie Telgárt:

4101/2, 4101/3.

Okres Poprad

Katastrálne územie Hranovnica:

1193/1 časť, 5621, 5622, 5623, 5624, 5625, 5634/1 (časť), 5634/4, 5634/5, 5634/6, 5634/7, 5634/8, 5635/1, 5635/2, 5635/5, 5635/7, 5661, 5662, 5663, 5666/2, 5668/1 (časť), 5668/2 (časť), 5668/3, 5668/4 (časť), 5692/1 (časť), 5694/1, 5694/2, 5738/2, 5738/3, 5795, 5813/2 (časť), 5813/3, 5820/1, 5824/5.

Katastrálne územie Spišské Bystré:

4378, 4381/1, 4381/2 (časť), 4381/4, 7681/3, 7682, 7683/1 (časť), 7683/5.

Okres Rožňava

Katastrálne územie Dedinky:

144 časť, 322, 325, 328, 330, 333, 334, 335, 336, 337, 338, 340.

Katastrálne územie Dobšiná:

3391/2, 3968/22, 3968/23, 4007/1 (časť), 4008/3, 4008/4, 4009/1, 4009/2, 4009/3, 4009/4, 4009/5, 4009/6, 4009/7, 4009/8, 4010/1, 4010/2, 4011/1, 4014, 4016/1, 4016/2, 4018/2, 4020/1, 4020/2, 4020/3, 4021, 4036, 4041, 4044, 4048/2, 4048/3, 4048/4, 4051, 4052, 4053, 4056/1, 4056/2, 4056/3, 4056/4, 4056/5, 4056/6, 4056/7, 4056/8, 4057/1, 4057/2, 4057/3, 4057/4, 4057/5, 4058/2, 4058/3, 4058/4, 4071/1, 4071/3, 4071/5, 4071/6, 4071/7, 4071/8, 4071/9, 4071/10, 4071/11, 4071/12, 4071/13, 4071/14, 4071/15, 4071/16, 4071/17, 4071/18, 4071/19, 4072/1, 4072/2, 4072/3, 4072/4, 4072/5, 4076/1, 4076/2, 4077/1, 4077/2, 4078/1, 4078/2, 4079, 4083/1, 4083/2, 4084/1, 4084/2, 4084/5, 4084/6, 4084/7,

4084/8, 4086/1, 4086/2, 4087, 4090/1, 4090/3, 4090/4, 4090/5, 4090/6, 4090/7, 4090/8, 4090/9, 4090/10, 4090/11, 4090/12, 4090/13, 4090/14, 4090/15, 4090/16, 4090/17, 4090/18, 4090/19, 4090/20, 4090/21, 4090/22, 4090/23, 4090/24, 4090/25, 4090/26, 4090/27, 4090/28, 4098/1, 4098/2, 4098/3, 4098/4, 4100/1, 4101/2, 4112/1 (časť), 4118/2, 4119/1, 4119/2, 4119/3, 4125/1, 4125/2, 4125/3, 4125/4, 4125/5, 4132/1, 4132/2, 4132/3, 4132/4, 4132/5, 4132/6, 4132/7, 4135/1, 4135/2, 4136, 4142/1 (časť), 4147, 4153/1, 4153/2, 4154, 4162, 4172, 4173/1, 4173/4, 4173/5, 4173/6, 4173/7, 4173/8, 4173/9, 4173/10, 4173/11, 4173/12, 4173/13, 4173/14, 4173/15, 4174, 4178/2, 4181/1, 4181/2, 4181/3, 4181/4, 4181/5, 4184, 4193, 4203/1 (časť), 4222, 4223/1, 4254, 4304/1 (časť), 4306/1 (časť), 4306/2, 4306/3, 4313, 4314 (časť), 4315/3, 4321/2 (časť), 4321/4, 4321/6, 4358/1, 4358/2 časť, 4359, 4360/1, 4360/2, 4360/3, 4361/1 (časť), 4361/2, 4361/3, 4361/4, 4362 časť, 4363/1, 4366, 4367/2, 4368/1, 4368/2, 4369/2, 4377/1 (časť), 4377/3, 4377/5, 4377/9, 7618 (časť), 7637 (časť), 7640.

Okres Spišská Nová Ves

Katastrálne územie Betlanovce:

417, 419/1, 419/2, 419/3, 419/4, 419/6, 419/7, 420/8, 420/10, 420/12, 420/17, 420/18, 420/19, 420/22, 420/23, 420/26, 420/27, 420/28, 420/29, 420/30, 420/31, 420/32, 420/33, 427/1, 427/2, 428/1, 428/2, 428/3, 430/1, 430/2, 430/3, 430/4, 430/5, 431, 432/1, 432/2, 432/3, 433, 434/1, 434/9, 434/10, 434/13, 434/14, 434/15, 434/36, 434/37, 434/38, 434/39, 434/40, 434/41, 434/42, 434/43, 434/44, 434/45, 434/46, 434/47, 434/48, 434/49, 434/50, 434/51, 434/52, 434/53, 434/54, 434/55, 434/56, 434/57, 435/1, 435/2, 435/3, 435/4, 437, 438/1, 438/2, 440, 442, 443, 444, 445, 446, 449, 450, 451, 454, 458, 459, 460, 461/1, 461/2, 462, 463, 464, 466, 470, 471, 472/1, 472/2, 472/3, 472/4, 472/5, 472/6, 472/7, 473/1, 473/2, 473/3, 474/1 (časť), 474/2, 474/4, 474/5, 474/6, 474/7, 474/8, 474/9, 476, 479, 484/3, 486/1, 486/2, 487/1, 487/2, 488, 489, 499/1, 499/2, 500, 501, 502, 503, 505, 508/1, 508/2, 509, 512, 513, 514, 519/2, 519/3, 519/4, 520, 1300/1, 1323, 1409/1 (časť).

Katastrálne územie Hrabušice:

1198, 1199, 1200, 1201, 1202, 1203, 1212, 1250, 1252/20, 1253/1, 1253/4 (časť), 1254, 1258/1, 1259/1, 1259/2, 1291, 1292/1, 1292/2, 1292/3, 1292/4, 1292/5, 1292/6, 1292/7, 1292/8, 1292/9, 1292/10, 1292/11, 1292/12, 1293, 1300, 1313/1, 1410, 1411, 1580, 1603, 1624/1, 1624/2, 1700/1, 1700/2, 1700/3, 1710, 1753/3 (časť), 1753/4, 1753/13, 1753/14, 1753/15, 1753/16, 1758/1, 1758/2, 1758/3, 1759, 1771/1, 1775/1, 1776, 1777, 1778/8, 1779, 1782, 1783, 1790, 1791/1, 1791/4, 1791/5, 1791/6, 1791/10, 1791/11, 1791/13, 1791/14, 1791/21, 1791/22, 1791/23, 1791/24, 1791/28, 1791/34, 1792, 1794/2, 1797/24, 1797/25, 1797/26, 1797/27, 1797/28, 1797/29, 1797/30, 1797/31, 1798, 1799/1, 1799/2, 1799/3, 1799/4, 1800/1, 1800/2, 1800/3, 1800/4, 1800/5, 1800/6, 1800/7, 1800/8, 1800/9, 1800/10, 1800/11, 1800/12, 1800/13, 1800/14, 1800/15, 1800/16, 1800/17, 1800/18, 1800/19, 1800/21, 1800/22, 1800/23, 1800/24, 1800/25, 1801, 1804/1, 1804/6, 1805/1, 1805/9, 1805/10, 1805/11, 1805/12 (časť), 1810, 1822/2, 1822/3, 1822/4, 1822/5, 1822/6, 1825, 1921/1, 1921/3, 1921/4, 1921/5, 1921/6, 1921/7, 1921/8, 1921/9, 1921/18, 1921/19, 1921/20, 1921/21, 1921/22, 1921/23, 1922/2, 1922/3, 1922/4, 2131, 2132/1, 2133, 2141/2, 2178, 2179/2, 2181, 2186/1, 2186/2, 2201, 2277/1, 2278, 2279, 2280/1, 2280/2, 2280/16, 2280/17, 2280/30, 2280/31, 2283/1, 2283/2, 2283/7, 2283/8, 2283/9, 2283/10, 2283/11, 2283/23, 2283/24, 2283/25, 2283/26, 2283/27, 2283/28, 2283/33, 2289, 2290, 2292, 2293.

Katastrálne územie Letanovce:

2900, 3003/1, 3003/2, 3003/3, 3026, 3069/1, 3069/2, 3090/1, 3090/2, 3217/2, 3217/3, 3430/1, 3430/2, 3430/3, 3453 časť, 3486, 3559/3, 3605, 3622, 3623, 3653, 3654, 3655, 3656, 3678, 3679, 3681/1, 3681/2, 3682 (časť), 3684/13 (časť), 3747/1, 3747/2, 3747/3, 3748, 3750 (časť), 3766 (časť), 3767/1, 3767/2, 3768/1, 3768/3, 3768/4.

Katastrálne územie Mlynky:

16/1 (časť), 16/2, 16/8, 16/11, 19 (časť), 22/1, 22/2, 22/3, 22/4, 22/5, 22/6, 22/7, 22/8, 22/9, 22/12, 22/13, 23, 24, 25, 26, 27/1, 27/2, 28/2, 29, 30, 31, 32, 33, 34, 35/1, 35/2, 36, 37, 38, 39, 40/1, 40/3, 40/4, 40/5, 41/1, 41/2, 42/1, 42/2, 43/1, 43/2, 44, 45/1, 45/2, 45/4, 45/5, 45/6, 45/7, 45/8, 46/3, 46/4, 46/5, 47, 48, 49/1, 49/2, 50, 51, 52/1, 52/2, 52/3, 52/4, 53, 54, 55/1, 55/2, 56, 57, 58, 59, 60/1, 60/2, 60/3, 61/1, 61/2, 61/3, 61/4, 61/5, 61/6, 62/1, 62/2, 62/6, 62/7, 62/8, 63, 64, 65, 66, 67, 68/1, 68/2, 68/3, 69/1, 69/2, 69/6, 71, 72, 73, 74, 75, 76, 77, 78, 79, 81, 82, 83, 84, 85, 86, 87, 88, 89, 90, 91, 92, 93, 94, 95, 96, 97, 98, 99, 100, 101, 102, 103, 104, 105, 106, 107, 108/1, 108/2, 109, 110, 111/1, 111/2, 112/1, 112/2, 113/1, 113/2, 114/1, 114/2, 115/1, 115/2, 116/1, 116/2, 116/3, 116/4, 117, 118, 119/1, 119/2, 120/1, 120/2, 121/1, 121/2, 122/1, 122/2, 122/3, 123, 124/1, 124/2, 125/1, 125/2, 126, 127, 128, 129/1, 129/2, 129/4, 130/1, 130/2, 130/3, 130/4, 131/1, 131/2, 131/3, 131/4, 132, 133, 134, 135, 136, 137, 138, 139, 140, 141, 143, 144, 145, 146, 147, 148, 149, 150, 151, 152, 153, 154/1, 154/2, 154/3, 154/4, 155, 156, 157, 158, 159/1, 159/3, 160/1, 160/5, 160/6, 160/7, 160/15, 161, 162, 163, 164, 165, 166, 167, 168, 169, 170, 171, 172, 173, 174, 175, 176, 177/1, 177/2, 178/1, 178/3, 178/5, 178/6, 179, 180/1, 180/2, 180/3, 180/4, 180/5, 180/6, 181, 182/1, 183/1, 183/2, 184, 185, 186, 187, 188, 189, 190, 191, 192, 193, 194/1, 194/3, 194/4, 194/5, 194/6, 194/7, 195, 196, 197, 198, 199, 200, 201, 202, 203, 204, 205/1, 205/2, 206, 207/1, 207/2, 207/3, 207/8, 207/9, 207/10, 207/11, 207/12, 207/25, 207/26, 208, 209, 210, 211, 213/1, 213/2, 213/3, 214, 215/1, 215/2, 216, 217, 218, 219, 220, 221, 222, 223, 224, 225, 226, 227, 228, 229, 230, 231/1, 231/3, 231/5, 231/6, 231/9, 231/10, 231/12, 231/13, 231/16, 231/18, 231/19, 232/1, 232/2, 233, 234/2, 234/3, 235/1, 236, 237/2, 237/3, 237/5, 237/6, 237/7, 237/8, 254, 255, 256, 257/1, 482, 483, 484, 485, 486/1, 486/2, 487, 488, 489, 490, 491, 492, 493/1, 493/2, 493/3, 494, 495/1, 495/2, 496, 497, 498, 499/1, 499/2, 499/3, 499/4, 499/5, 500/1, 500/2, 500/5, 500/6, 501/1, 501/2, 501/3, 501/4, 501/5, 501/6, 502, 503, 504/1, 504/2, 504/3, 505, 506, 507, 508, 509, 510, 511, 512, 513, 514, 515, 516, 518, 519, 520, 521, 522, 523, 524, 525, 526/1, 526/2, 527, 528, 529/1, 529/2, 530, 531, 532, 533, 534/1, 534/2, 534/3, 534/4, 535/1, 535/2, 536/1, 536/2, 537, 538, 539, 540, 541/1, 541/2, 541/3, 541/4, 542, 543, 544/1, 544/2, 544/3, 545, 546, 547, 548, 549/1, 549/2, 550, 551, 552/1, 552/2, 553, 554, 555, 556, 557, 558, 559, 560, 561/1, 561/2, 561/3, 562, 563/1, 563/2, 563/3, 563/4, 563/6, 563/7, 563/8, 564, 565, 567/1, 567/2, 567/3, 568, 569, 570, 571/1, 571/2, 572, 573/1, 573/2, 573/3, 574, 575, 576/1, 576/2, 576/3, 576/4, 578/1, 578/2, 578/3, 578/4, 579, 580, 581, 582/1, 583, 584, 585, 586, 587, 588, 589, 590/1, 590/2, 590/3, 591, 592, 593, 594, 595, 596, 597, 598, 599, 600, 601, 602, 603, 604, 605/1, 605/2, 605/3, 606/1, 606/2, 607, 608/1, 608/3, 609/1, 609/3, 610/1, 610/3, 610/4, 610/7, 610/8, 611, 612, 613, 614, 615, 616, 617, 618/1, 618/2, 618/3, 619, 620, 621, 622/1, 622/2, 622/3, 622/4, 623/1, 623/2, 623/3, 623/4, 623/5, 623/6, 623/7, 624/1, 624/2, 624/3, 624/4, 624/5, 625, 626, 627/1, 627/2, 628/1, 628/2, 629, 630, 631, 632, 633, 634, 635, 636, 637, 638, 639, 640, 641, 642, 643, 644, 645/1, 645/2, 645/3, 646/1, 646/2, 647/1, 647/2, 648, 649, 650, 651, 652, 653/1, 653/2, 653/3, 653/4, 654/1, 654/2, 654/3, 654/4, 655/1, 655/2, 655/3, 655/4, 656/1, 656/2, 657, 658, 659/1, 659/2, 660/1, 660/5, 660/6, 661, 662, 663, 664, 665, 666/1, 666/3, 666/4, 666/5, 667/1, 667/2, 668, 669, 670, 671, 672/1, 672/2, 672/3, 672/4, 673, 674/1, 674/2, 674/3, 675, 676/1, 676/2, 676/3, 676/4, 676/5, 676/6, 677/1, 677/2, 677/3, 678/1, 678/2, 678/3, 679/1, 822/2, 822/3, 842, 843, 844, 845, 846, 847, 848, 849, 850, 851, 852, 853, 854, 855, 856, 857, 858, 859, 860, 861, 862, 863, 864, 865, 866, 867, 870, 871, 872, 873, 876, 877, 878/1, 878/2, 879/1, 879/2, 879/3, 880/1, 880/2, 881, 882, 883, 884, 887, 888, 897, 920, 921, 922, 923, 924, 925, 964, 965, 984, 985, 986, 987, 1002, 1003, 1004, 1005/1, 1005/2, 1006, 1007/1, 1007/2, 1007/3, 1008, 1009, 1010, 1011, 1012, 1013, 1014, 1015, 1016, 1017/1, 1017/2, 1017/3, 1018, 1033, 1034, 1035, 1036, 1037, 1038, 1039, 1040, 1041, 1042, 1043, 1044, 1045, 1046, 1047, 1048, 1611/2, 1614/1, 1614/2, 1615/1, 1615/2, 1615/3, 1615/4, 1621, 1623, 1624/1, 1624/2, 1624/3, 1625, 1626/1, 1626/2, 1627, 1628/1, 1628/2, 1628/3, 1628/4, 1628/5, 1629, 1630/1, 1630/2, 1630/3, 1631/1, 1631/2, 1631/3, 1632/1, 1632/2, 1632/3, 1632/5, 1632/6, 1632/7,

1632/8, 1637/1, 1637/2, 1637/3, 1639, 1640/1, 1640/2, 1640/3, 1640/4, 1640/5, 1640/6, 1640/7, 1640/8, 1640/9, 1640/10, 1640/11, 1640/12, 1640/13, 1640/14, 1640/15, 1640/16, 1640/17, 1640/18, 1640/19, 1640/20, 1640/21, 1640/22, 1640/23, 1640/24, 1640/25, 1640/26, 1640/27, 1640/28, 1640/29, 1640/30, 1640/31, 1640/32, 1640/33, 1640/34, 1640/35, 1640/36, 1640/37, 1640/38, 1640/39, 1640/40, 1640/41, 1640/42, 1640/43, 1640/44, 1640/45, 1640/46, 1640/47, 1640/48, 1640/49, 1640/50, 1640/51, 1640/52, 1640/55, 1640/61, 1640/65, 1641/1, 1641/2, 1641/3, 1641/4, 1641/5, 1641/6, 1641/7, 1641/8, 1641/9, 1641/10, 1641/11, 1641/12, 1642, 1643/1, 1643/2, 1643/3, 1644/1, 1644/2, 1645, 1646/1, 1646/2, 1647/1, 1647/2, 1651, 1652, 1653/1, 1653/2, 1654/1, 1654/2, 1654/3, 1654/4, 1654/5, 1654/6, 1655, 1658, 1659, 1662/2, 1662/3, 1663/1, 1663/2 (časť), 1664/1, 1664/2, 1664/3, 1665, 1666, 1667, 1668 (časť), 1669, 1670, 1671, 1672, 1673, 1674, 1675, 1676/1, 1676/2, 1677/1, 1677/2, 1678, 1679, 1680, 1681/1, 1681/2, 1682, 1683, 1684, 1685, 1686, 1687, 1688, 1689, 1690, 1691, 1692, 1693, 1694, 1695, 1696, 1697, 1698, 1699, 1700, 1701, 1702, 1703, 1704, 1705, 1706, 1707, 1708, 1709, 1710, 1711, 1712, 1713/1, 1713/2, 1713/3, 1714/1, 1714/2, 1715, 1716, 1717/1, 1717/2, 1717/3, 1718/1, 1718/2, 1719/1, 1719/2, 1720/1, 1720/2, 1720/3, 1721, 1722, 1737, 1739.

Katastrálne územie Smižany:

1371, 1372, 1373/1, 1373/4, 1373/5, 1375/10, 1375/12, 1375/14, 1375/15, 1376/1, 1376/2, 1376/3, 1376/5, 1376/6, 1376/7, 1376/8, 1376/9, 1376/20, 1376/21, 1376/22, 1380/1, 1380/2, 1380/3, 1380/4, 1380/5, 1380/7, 1380/8, 1380/9, 1380/10, 1380/14, 1380/15, 1380/16, 1380/17, 1380/18, 1380/19, 1380/20, 1380/21, 1380/22, 1380/23, 1380/24, 1380/27, 1382/1, 1382/2, 1382/3, 1382/4, 1383/1, 1383/2, 1384, 1385/1, 1385/2, 1385/3, 1385/4, 1385/5, 1388/1, 1388/2, 1388/3, 1388/5, 1389, 1392, 1393/1, 1393/2, 1394, 1853/1, 1853/2, 1853/3, 1857/1, 1857/2, 1857/5, 1857/6, 1857/7, 1857/8, 1859/1, 1859/2, 1862/1, 1863/22, 1863/23, 1863/24, 1863/25, 1863/26, 1863/27, 1863/28, 1863/29, 1863/30, 1863/32, 1863/33, 1863/34, 1863/35, 1863/36, 1863/37, 1868/1, 1868/2, 1868/5, 1868/6, 1869/1, 1869/2, 1869/3, 1869/5, 1875/2, 1875/3, 1875/4, 1875/5, 1875/6, 1875/7, 1875/8, 1875/10, 1875/12, 1875/13, 1875/14, 1875/15, 1875/16, 1875/19, 1875/20, 1875/21, 1875/22, 1877/1, 1877/2, 1877/3, 1878/1, 1878/2, 1878/3, 1878/4, 1878/5, 1878/6, 1878/7, 1878/9, 1878/10, 1878/11, 1878/12, 1878/13, 1878/14, 1878/15, 1878/16, 1878/17, 1878/18, 1878/19, 1878/20, 1878/22, 1878/23, 1878/24, 1878/25, 1878/26, 1878/27, 1878/28, 1878/29, 1878/30, 1878/31, 1878/32, 1878/33, 1878/112, 1878/113, 1878/114, 1878/115, 1878/116, 1878/117, 1878/118, 1878/119, 1878/120, 1878/121, 1878/123, 1878/125, 1879/1, 1879/2, 1879/3, 1879/4, 1880, 1881/1, 1881/2, 1881/3, 1881/4, 1881/5, 1881/6, 1881/7, 1881/9, 1881/10, 1882/1, 1882/2, 1882/3, 1882/4, 1882/5, 1882/6, 1882/7, 1882/8, 1882/9, 1882/10, 1882/11, 1882/12, 1882/13, 1882/14, 1882/15, 1882/16, 1882/17, 1882/18, 1882/19, 1882/20, 1882/21, 1882/22, 1882/23, 1882/24, 1882/25, 1882/26, 1882/27, 1882/28, 1882/29, 1882/31, 1882/32, 1882/34, 1882/35, 1882/36, 1882/37, 1882/42, 1882/43, 1882/44, 1882/45, 1883/17, 1883/18, 1883/19, 1883/20, 1883/21, 1883/22, 1883/23, 1883/24, 1883/25, 1883/26, 1883/27, 1883/28, 1883/29, 1884, 1886/1, 1886/2, 1886/3, 1886/4, 1886/5, 1886/6, 1886/7, 1892/1, 1892/2, 1892/3, 1892/4, 1892/5, 1892/7, 1892/8, 1892/9, 1892/10, 1892/11, 1899/1, 1899/2, 1907, 1910, 1921, 1922, 1923/1, 1923/2, 1923/4, 1923/6, 1923/7, 1947, 1948/1, 1948/2, 1948/3, 1948/4, 1948/5, 1948/6, 1948/7, 1948/8, 1948/9, 1949/1, 1951, 1957, 1958, 1960, 2034/2, 2034/20, 2034/22, 2034/23, 2034/24, 2034/25, 2034/26, 2036, 2037/1, 2037/2, 2037/3, 2037/4, 2037/5, 2037/6, 2037/7, 2037/8, 2037/9, 2037/10, 2037/12, 2037/13, 2037/14, 2037/16, 2037/17, 2037/18, 2037/19, 2037/21, 2037/22, 2037/23, 2037/24, 2037/25, 2037/26, 2037/27, 2037/28, 2037/29, 2037/30, 2037/31, 2037/32, 2037/33, 2037/34, 2037/35, 2037/36, 2037/37, 2037/38, 2037/39, 2037/40, 2037/41, 2037/42, 2037/43, 2037/44, 2037/45, 2037/46, 2037/47, 2037/48, 2037/49, 2037/50, 2037/51, 2037/52, 2037/64, 2037/65, 2037/66, 2037/68, 2037/69, 2037/70, 2037/71, 2037/73, 2037/75, 2037/76, 2037/77, 2037/78, 2037/79, 2037/80, 2037/81, 2037/83, 2037/85, 2037/86, 2037/87, 2037/88,

2037/89, 2037/90, 2037/91, 2037/92, 2037/93, 2037/94, 2037/95, 2037/96, 2037/97, 2037/98, 2037/99, 2037/100, 2037/101, 2037/102, 2037/103, 2037/104, 2037/105, 2037/106, 2037/107, 2037/108, 2037/109, 2037/110, 2037/111, 2037/112, 2037/113, 2037/114, 2037/115, 2037/116, 2037/118, 2037/119, 2037/120, 2037/121, 2037/122, 2037/123, 2037/124, 2037/125, 2037/126, 2037/127, 2037/128, 2037/129, 2037/130, 2037/131, 2037/132, 2037/133, 2037/134, 2037/135, 2037/136, 2037/137, 2037/138, 2037/139, 2037/140, 2037/141, 2037/142, 2037/143, 2037/144, 2037/145, 2037/147, 2037/149, 2037/150, 2037/151, 2037/152, 2037/153, 2037/154, 2037/155, 2037/156, 2037/157, 2037/158, 2037/159, 2037/160, 2037/161, 2037/162, 2037/163, 2037/164, 2037/166, 2037/167, 2037/168, 2037/169, 2037/170, 2037/171, 2037/172, 2037/173, 2037/174, 2037/175, 2037/176, 2037/178, 2037/179, 2037/180, 2037/181, 2037/182, 2037/183, 2037/185, 2037/186, 2037/187, 2037/194, 2037/195, 2037/196, 2037/197, 2037/198, 2037/199, 2037/200, 2037/202, 2037/203, 2037/208, 2037/210, 2037/214, 2037/216, 2037/217, 2037/218, 2037/219, 2037/220, 2037/221, 2037/222, 2037/225, 2037/226, 2037/227, 2037/228, 2037/229, 2037/230, 2037/236, 2037/237, 2037/238, 2037/239, 2037/240, 2037/241, 2037/242, 2037/243, 2037/244, 2037/245, 2037/246, 2037/247, 2037/248, 2037/249, 2037/250, 2037/251, 2037/252, 2037/254, 2037/255, 2037/256, 2037/257, 2037/258, 2037/259, 2037/260, 2037/261, 2037/262, 2037/263, 2037/264, 2037/266, 2037/267, 2037/268, 2037/269, 2037/277, 2037/281, 2037/282, 2037/283, 2037/285, 2037/286, 2037/289, 2068/1, 2068/2, 2095/1, 2095/2, 2095/3, 2095/4, 2095/5, 2095/6, 2095/7, 2095/8, 2095/9, 2095/10, 2095/11, 2095/12, 2095/13, 2095/14, 2095/15, 2095/16, 2095/17, 2095/18, 2095/19, 2095/20, 2095/21, 2095/22, 2095/23, 2095/24, 2095/25, 2095/26, 2095/27, 2095/28, 2095/29, 2095/30, 2095/31, 2095/32, 2095/35, 2095/37, 2095/38, 2095/39, 2095/40, 2095/41, 2095/42, 2114, 2144/1, 2157/3, 2158/2, 2158/3, 2158/8, 2158/9, 2158/11, 2206/1, 2206/2, 2206/3, 2207, 2217, 2218, 2219, 2220, 2230/16, 2230/22, 2230/70, 2230/71, 2230/72, 2230/73, 2230/74, 2230/75, 2230/76, 2230/77, 2230/96, 2230/127, 2230/128, 2230/135, 2230/149, 2230/150 (časť), 2230/153, 2255/2, 2255/3, 2255/4, 2308/3 (časť), 2362/1 (časť), 2362/2, 2364/1, 2364/2, 2364/3, 2364/4, 2364/5, 2364/6, 2364/7, 2372, 2373/1, 2373/2, 2374/1 (časť), 2374/2, 2404, 2405, 2406, 2407, 2408, 2411/1, 2411/2 (časť), 2411/9, 2411/10, 2411/13, 2411/14, 2417, 2434, 2435.

Katastrálne územie Spišské Tomášovce:

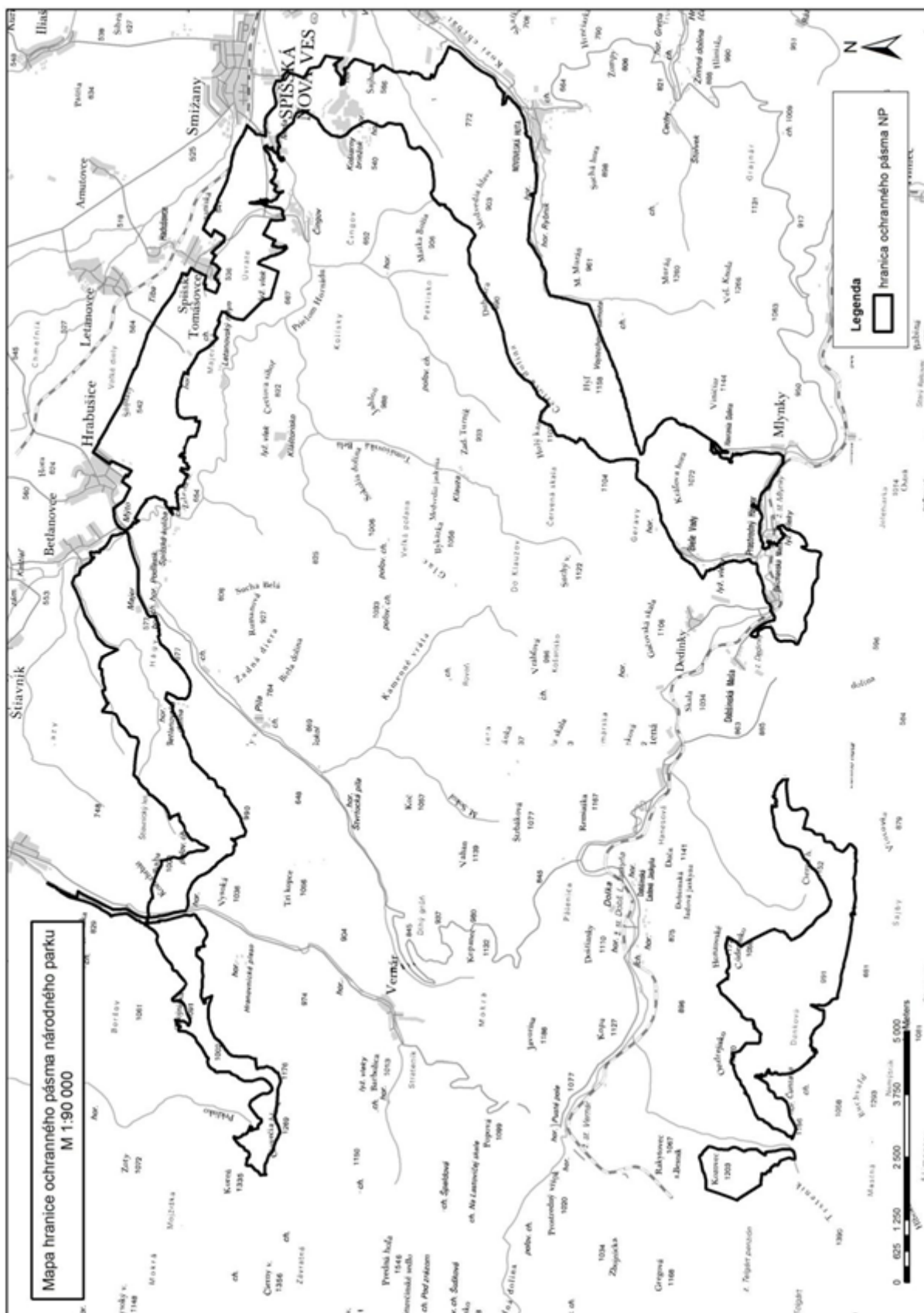
66/2, 76/2, 846 (časť), 867/2, 867/3, 868/1, 868/2, 874/1, 874/2, 875/1, 875/2, 875/3, 875/4, 875/5, 875/6, 875/7, 875/8, 875/9, 875/10, 875/11, 875/12, 875/13, 875/14, 875/15, 875/16, 875/17, 875/18, 875/19, 875/20, 875/21, 875/22, 875/23, 875/24, 875/25, 875/26, 875/27, 875/28, 875/29, 875/30, 875/31, 875/32, 875/33, 875/34, 875/35, 875/36, 875/37, 875/38, 875/39, 875/40, 876, 877/1, 877/2, 877/3, 877/4, 877/5, 878/1, 878/2, 878/3, 879, 880/1, 880/2, 880/3, 881/1, 881/2, 881/3, 882, 883/1, 883/2, 883/3, 884/1, 884/2, 885/1, 885/2, 886/1, 886/5, 886/6, 887/1, 887/2, 887/8, 887/9, 887/10, 887/14, 888, 889/2, 889/3, 889/4, 889/8, 890, 891/1, 891/4, 892, 893, 894/1, 894/2, 895/1, 895/15, 896, 897, 898, 899, 900, 901, 902, 903/1, 903/2, 904, 905, 906/1, 906/2, 906/3, 906/4, 907, 908/1, 908/2, 909, 910, 911, 912/1, 941/1, 941/2, 942, 943/1, 943/2, 944/1, 944/2, 945, 946, 947, 948, 949, 951/1, 951/2, 951/3, 951/4, 952/1, 952/2, 953/1, 953/2, 954, 955/5, 955/6, 955/7, 956/1, 956/2, 956/3, 956/4, 956/5, 956/6, 958/1, 958/2, 958/3, 976, 977, 978, 979, 980, 981/1, 981/2, 981/3, 981/4, 982, 983/1, 983/2, 983/3, 983/4, 983/5, 984, 985/1, 985/2, 985/5, 985/6, 985/7, 985/8, 985/9, 985/11, 986, 988/1, 989/1, 989/2, 990, 991, 993, 995/2, 996/1, 998/1, 998/2, 999, 1000/1, 1000/2, 1001/1, 1001/2, 1001/3, 1001/4, 1001/5, 1002/1, 1002/2, 1003, 1013, 1014, 1015, 1018/1, 1021.

Katastrálne územie Spišská Nová Ves:

9879, 9880, 9881, 9882, 9883, 9884/1, 9884/2, 9884/3, 9885/1, 9885/2, 9886, 9887, 9888, 9889, 9890/1, 9890/2, 9891, 9892, 9893/1, 9894, 9895, 9896, 9897, 9898, 9899, 9900, 9901,

9902, 9903, 9904, 9905, 9906, 9907, 9908, 9909/1, 9909/2, 9910, 9911, 9912, 9913, 9925 (časť), 9926/1, 9934, 9935, 9936, 9937, 9938, 9939, 9940, 9941/1, 9941/2, 9942, 9943 (časť), 9944/1, 9944/2, 9945, 9946, 9947, 9948, 9949, 9950, 9951/1, 9951/2, 9952/1, 9952/2, 9953, 9954, 9955/1 (časť), 9956, 9957, 9971, 9972, 9974, 9975, 9976, 9977 časť, 9979, 9980, 9981, 9982, 9983/1, 9984/1, 9984/2, 9984/4, 9984/5, 9984/6, 9984/7, 9984/8, 9984/9, 9984/10, 9984/11, 9985, 9986, 9987, 9988/1, 9988/2, 10037/1, 10037/2.

Mapa hranice ochranného pásma národného parku



Technickým podkladom na zápis priebehu hranice ochranného pásma národného parku je zjednodušený operát geometrického plánu.

