

ZBIERKA  **ZÁKONOV**
SLOVENSKEJ REPUBLIKY

Ročník 2020

Vyhlásené: 10. 9. 2020

Časová verzia predpisu účinná od: 15. 9.2020

Obsah dokumentu je právne záväzný.

248

NARIADENIE VLÁDY

Slovenskej republiky

z 26. augusta 2020,

ktorým sa vyhlasuje chránený areál Panské lúky

Vláda Slovenskej republiky podľa § 21 ods. 1 a 4 zákona č. 543/2002 Z. z. o ochrane prírody a krajiny v znení neskorších predpisov (ďalej len „zákon“) nariaďuje:

§ 1

(1) Vyhlasuje sa chránený areál Panské lúky (ďalej len „chránený areál“). Súčasťou chráneného areálu je územie európskeho významu SKUEV0095 Panské lúky podľa osobitného predpisu.¹⁾

(2) Chránený areál sa nachádza v okrese Nové Zámky v katastrálnom území Tvrdošovce. Celková výmera chráneného areálu je 68,81 ha.

(3) Hranica chráneného areálu je vymedzená v prílohe č. 1. Hranica chráneného areálu vymedzená geometrickým určením a polohovým určením sa vyznačuje v katastri nehnuteľností. Mapa a grafické podklady, v ktorých je zakreslená hranica chráneného areálu, sú uložené v Štátnom zozname osobitne chránených častí prírody a krajiny a na Okresnom úrade Nové Zámky.

(4) Ciele starostlivosti o chránený areál, opatrenia na ich dosiahnutie a zásady využívania územia upravuje program starostlivosti o chránený areál podľa § 54 ods. 5 zákona.

§ 2

Účelom vyhlásenia chráneného areálu je zabezpečenie priaznivého stavu predmetu ochrany chráneného areálu, ktorý je uvedený v prílohe č. 2.

§ 3

Na území chráneného areálu platí tretí stupeň ochrany podľa § 14 zákona.

§ 4

Toto nariadenie vlády nadobúda účinnosť 15. septembra 2020.

Igor Matovič v. r.

Príloha č. 1
k nariadeniu vlády č. 248/2020 Z. z.

VYMEDZENIE HRANICE CHRÁNENÉHO AREÁLU

Územie chráneného areálu je vymedzené podľa katastrálnych máp vygenerovaných z VGI súborov so stavom katastra nehnuteľností k 1. júlu 2020, z ktorých bola hranica chráneného areálu prenesená do digitálnej Základnej mapy Slovenskej republiky (SVM50) v mierke 1 : 50 000.

Popis hranice chráneného areálu

Územie je tvorené z dvoch častí v intraviláne obce Tvrdošovce a na jeho severozápadnom okraji v okolí Jatovského kanála.

Prvú časť tvorí plocha lichobežníkového tvaru pri Ráčzovom jazierku a kopíruje hranice parcely č. 3252/2. Severnú hranicu tvorí bezmenný melioračný kanál tiahnuci sa zo západu na východ po východný cíp územia pri rodinných domoch. Odtiaľ sa vracia popri záhradách na juhovýchod, z juhovýchodnej strany obchádza Ráčzovo jazierko a po 200 m sa stáča k východiskovému bodu pri melioračnom kanáli.

Druhú časť územia tvoria bývalé trávnaté pasienky severozápadne od Tvrdošoviec pri železničnej trati. Hranica začína od prístupovej cesty k územiu, 130 m juhozápadne od trigonometrického bodu 113,4, odtiaľ sa láme na juhozápad po železničnú trať. Na severozápade popri železničnej trati obchádza topoľový lesík a nepravidelnou líniou pokračuje 900 m na severozápad medzi železničnou traťou a Jatovským kanálom. Hranica sa odtiaľ láme na juhovýchod a po 750 m sa opäť lomí na juhovýchod kopírujúc hranice parcely č. 3307. Tu obchádza budovu trafostanice, odtiaľ po 70 m pokračuje juhovýchodným smerom k východiskovému bodu.

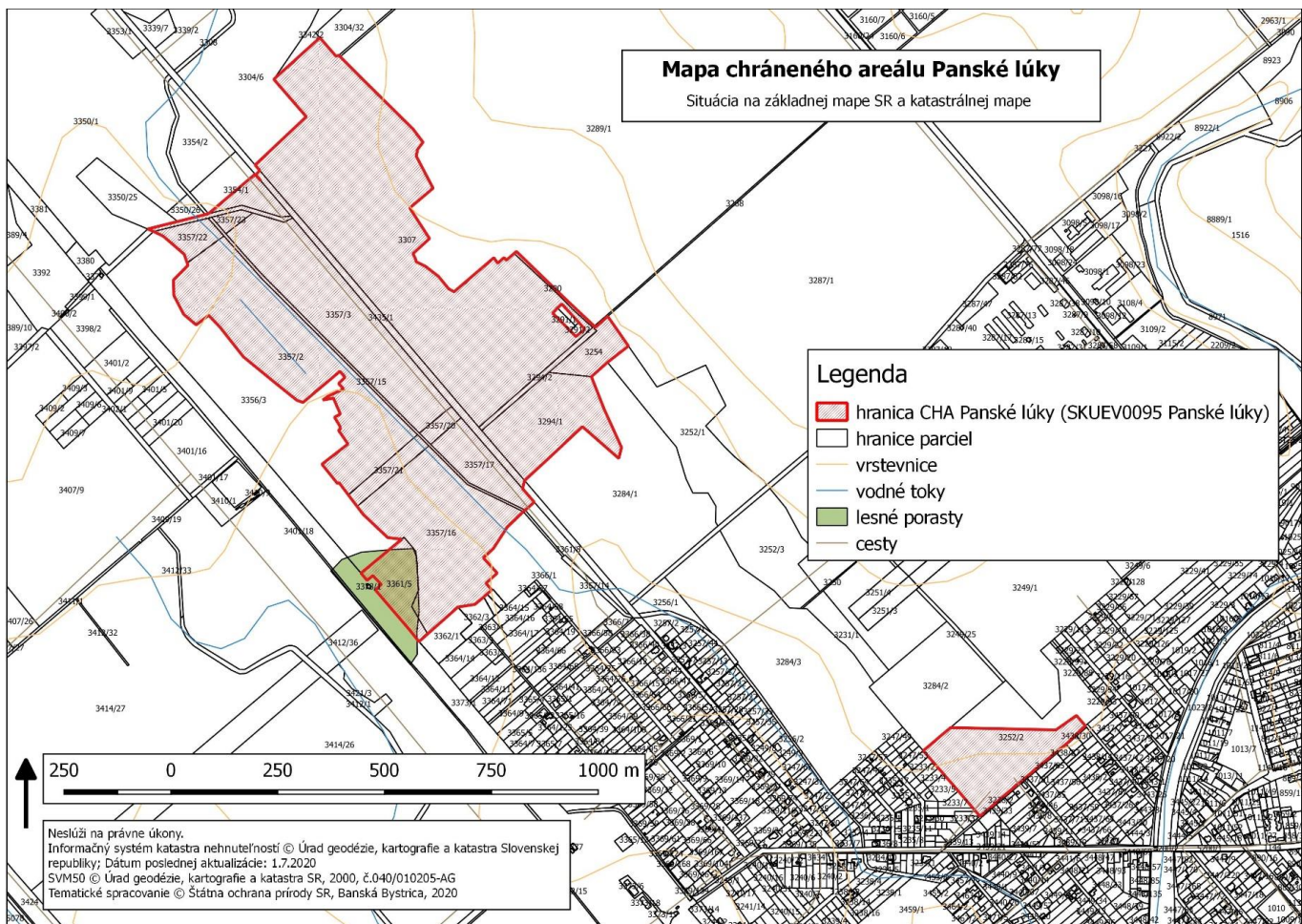
Zoznam parciel chráneného areálu

Okres Nové Zámky

Katastrálne územie Tvrdošovce:

3252/2, 3254, 3290, 3294/1, 3294/2, 3307, 3352/2 – časť, 3354/1 – časť, 3355 – časť, 3357/2, 3357/3, 3357/15 – časť, 3357/16, 3357/17, 3357/20, 3357/21, 3357/22, 3357/23, 3361/5, 3435/1 – časť (podľa registra C katastra nehnuteľností so stavom k 1. júlu 2020).

Mapa hranice chráneného areálu (SKUEV0095 Panské lúky)



Technickým podkladom na zápis priebehu hranice chráneného areálu do katastra nehnuteľností je zjednodušený operát geometrického plánu.

Mapu chráneného areálu možno nájsť v Komplexnom informačnom a monitorovacom systéme na webovom sídle:

<http://www.biomonitoring.sk/InternalGeoportal/ProtectedSites/EuropeanSitesMap?SearchText=SKUEV0095&CATEGORY=21>.

Príloha č. 2
k nariadeniu vlády č. 248/2020 Z. z.

PREDMET OCHRANY CHRÁNENÉHO AREÁLU

Biotopy európskeho významu: S13 Panónske slané stepi a slaniská (1530*) a S11 Vnútrozemské slaniská a slané lúky (1340*).

Biotopy druhov rastlín národného významu: gáfrovka ročná (*Camphorosma annua*), palina slanomilná rozložitá (*Artemisia santonicum* subsp. *patens*), steblovec močiarny (*Puccinellia limosa*), skorocel prímorský (*Plantago maritima*), astrička panónska (*Tripolium pannonicum*), prerastlík najtenší (*Bupleurum tenuissimum*), skrytka ostnatá (*Crypsis aculeata*), pakolenec obrúbený (*Spergularia media*), pakolenec slanomilný (*Spergularia salina*).

Biotopy druhov živočícha európskeho významu: kunka červenobruchá (*Bombina bombina*).

Biotopy druhov živočíchov národného významu: ropucha zelená (*Bufo viridis*), rosnička zelená (*Hyla arborea*).

Poznámky:

Podľa § 2 ods. 2 písm. t) zákona je prioritný biotop biotop európskeho významu, ktorého ochrana má zvláštny význam vzhľadom na podiel jeho prirodzeného výskytu v Európe. Prioritné biotopy sú označené symbolom *.

Biotopy európskeho významu sú označené v súlade s prílohou č. 1 časť B k vyhláške Ministerstva životného prostredia Slovenskej republiky č. 24/2003 Z. z., ktorou sa vykonáva zákon č. 543/2002 Z. z. o ochrane prírody a krajiny v znení neskorších predpisov.

Druhy európskeho významu a druhy národného významu sú označené v súlade s prílohou č. 4 a prílohou č. 5 k vyhláške Ministerstva životného prostredia Slovenskej republiky č. 24/2003 Z. z., ktorou sa vykonáva zákon č. 543/2002 Z. z. o ochrane prírody a krajiny v znení neskorších predpisov.

1) Výnos Ministerstva životného prostredia Slovenskej republiky č. 3/2004-5.1 zo 14. júla 2004, ktorým sa vydáva národný zoznam území európskeho významu v znení neskorších predpisov (oznámenie č. 450/2004 Z. z.).

