

# ZBIERKA ZÁKONOV SLOVENSKEJ REPUBLIKY

Ročník 2023

Vyhlásené: 15. 4. 2023

Časová verzia predpisu účinná od: 1. 5.2023

Obsah dokumentu je právne záväzný.

**126**

## **NARIADENIE VLÁDY**

**Slovenskej republiky**

z 12. apríla 2023,

**ktorým sa vyhlasuje chránený areál Tisovský kras**

Vláda Slovenskej republiky podľa § 21 ods. 1 a 4 a § 30 ods. 7 zákona č. 543/2002 Z. z. o ochrane prírody a krajiny v znení neskorších predpisov (ďalej len „zákon“) nariaďuje:

### **§ 1**

Vyhlasuje sa chránený areál Tisovský kras (ďalej len „chránený areál“). Súčasťou chráneného areálu je územie európskeho významu SKUEV0282 Tisovský kras podľa osobitného predpisu<sup>1)</sup> a Chránené vtáčie územie Muránska planina – Stolica podľa osobitného predpisu.<sup>2)</sup> Hranica chráneného areálu je vymedzená v prílohe č. 1.

### **§ 2**

(1) Chránený areál sa nachádza v okrese Rimavská Sobota v katastrálnych územiach Klenovec a Tisovec.

(2) Celková výmera chráneného areálu je 1 558,16 ha.

(3) Hranica chráneného areálu vymedzená geometrickým určením a polohovým určením sa vyznačuje v katastri nehnuteľností. Technickým podkladom na zápis priebehu hranice chráneného areálu do katastra nehnuteľností je zjednodušený operát geometrického plánu. Mapa a grafické podklady, v ktorých je zakreslená hranica chráneného areálu, sú uložené v Štátnom zozname osobitne chránených častí prírody a krajiny a na Okresnom úrade Banská Bystrica a Okresnom úrade Rimavská Sobota.

### **§ 3**

(1) Účelom vyhlásenia chráneného areálu je zabezpečenie ochrany prírodných procesov a zabezpečenie priaznivého stavu predmetu ochrany chráneného areálu, ktorý je uvedený v prílohe č. 2.

(2) Ciele starostlivosti o chránený areál, opatrenia na ich dosiahnutie a zásady využívania územia chráneného areálu upravuje program starostlivosti o chránené územie podľa § 54 ods.5 zákona.

**§ 4**

(1) Vyhlasujú sa zóny A, C a D chráneného areálu. Mapa a grafické podklady, v ktorých sú zakreslené hranice zón chráneného areálu, sú uložené v Štátnom zozname osobitne chránených častí prírody a krajiny a na Okresnom úrade Banská Bystrica a Okresnom úrade Rimavská Sobota.

(2) Zóna A má výmeru 37,72 ha a platí v nej piaty stupeň ochrany podľa § 16 zákona.

(3) Zóna C má výmeru 368,03 ha a platí v nej tretí stupeň ochrany podľa § 14 zákona.

(4) Zóna D má výmeru 1 152,41 ha a platí v nej druhý stupeň ochrany podľa § 13 zákona.

(5) Zákazy a obmedzenia podľa § 13, § 14 a 16 zákona na území chráneného areálu platia celoročne.

**§ 5**

Toto nariadenie vlády nadobúda účinnosť 1. mája 2023.<sup>3)</sup>

**Eduard Heger v. r.**

**Príloha č. 1**  
**k nariadeniu vlády č. 126/2023 Z. z.**

## VYMEDZENIE HRANICE CHRÁNENÉHO AREÁLU

### Popis hranice chráneného areálu

Hranica chráneného areálu sa začína z východiskového bodu Jasenina (kóta 515) v katastrálnom území Tisovec a pokračuje dolinou Furmanca, následne sa stáča smerom na juh Ridzoňovým jarkom a kopíruje hranicu parciel 6017/3, 6021, 6023/1 v katastrálnom území Tisovec, pokračuje na východ hranicou lesných porastov s trvalými trávnyimi porastmi až po západný okraj intravilánu mesta Tisovec. Stáča sa juhozápadným smerom po hranici parciel 5956, 5952/1, 5933/1, 5933/2, 8260, 5895, 5885 v katastrálnom území Tisovec, pokračuje smerom na juh hranicou parciel 5886, 5475/5, 5454, 5456 v katastrálnom území Tisovec, stáča sa na sever po hranici parcely 5475/5, smeruje na západ po hranici parcely 8261/1, kopíruje hranicu parciel 5483/1, 5828/1, 5825, 5816, 6026, 5797/2 v katastrálnom území Tisovec, následne vedie dolinou Rejkovského potoka a obchádza z južnej strany Tisovskú Poľanu po kótu Poľana 882. Od kóty 882 kopíruje hranicu medzi katastrálnymi územiami Tisovca a Klenovca po lokalitu Šaragová, ktorú obchádza z jej južnej strany, juhozápadným smerom vedie nad lokality Za borovou a Kolešniko po východnú hranicu dielca 109c, pokračuje na sever hranicou lesných porastov v lokalite Cirkevná jama, obchádza lokalitu Dankoška z jej západnej strany a pokračuje nad lokalitami Veľká Dobošová a Malá Dobošová. Kopíruje hranicu lesných porastov s lúkami Brndiarove lúky a Roveň, odtiaľ pokračuje smerom na severozápad hranicou lesných porastov pod lokalitou Nákovadlička po lesný sklad a odtiaľ smeruje na sever východnou hranicou lokality Kolegule po lokalitu Prieslopka na lesnom sklade. Stáča sa južným smerom a kopíruje hranicu medzi katastrálnymi územiami Tisovec a Klenovec, pri kóte 831 pokračuje východným smerom, odkiaľ kopíruje lesnú cestu v blízkosti vodných tokov Balážová a Pohorelá a vracia sa do východiskového bodu.

Samostatnú časť chráneného areálu tvorí územie, ktorého hranica začína pri vstupe do mesta Tisovec od Brezna a ktoré kopíruje hranicu intravilánu mesta Tisovec po elektrovod, stáča sa na západ a kopíruje hranicu parcely 5988 v katastrálnom území Tisovec, obchádza Kordove lúčky, stáča sa na sever, cez železnicu sa dostáva k hranici cesty I. triedy 72 (I/72) a vracia sa do východiskového bodu.

### Popis hraníc zón chráneného areálu

#### **Zóna A**

Hranica zóny A chráneného areálu sa začína z východiskového bodu, ktorým je lesná cesta na lokalite Podhrad na hranici lesného porastu s trvalým trávnyim porastom, stáča sa na juhovýchod, kopíruje hranicu parcely 5816 v katastrálnom území Tisovec, pokračuje na severozápad, kde kopíruje hranice parciel 6026, 5797/2, 6037 v katastrálnom území Tisovec, smerom na sever kopíruje hranice parciel 6035, 6037 v katastrálnom území Tisovec, zatáča na východ, kopíruje hranicu medzi lesnými hospodárskymi celkami Tisovec a Hnúšťa a vracia sa do východiskového bodu.

#### **Zóna C**

Hranica zóny C chráneného areálu sa začína z východiskového bodu Teplica (kóta 470), smeruje na juh Ridzoňovým jarkom a kopíruje hranicu parciel 6017/6, 6017/3, 6021 v katastrálnom území Tisovec, na križovatke ciest kopíruje hranicu parcely 6259/1 v katastrálnom území Tisovec, pri usadlosti na parcele 6241 katastrálnom území Tisovec sa stáča na juh hranicami parciel 6247,

6248, 6194/2, 6194/1, 6193, 6190/1, 6190/4 v katastrálnom území Tisovec, ide po hranici parcely 6190/1 v katastrálnom území Tisovec, smeruje na sever po hranici parcely 6260 v katastrálnom území Tisovec, kopíruje hranice parciel 6269, 6017/7, 6017/16, 6008/1 v katastrálnom území Tisovec a vracia sa do východiskového bodu.

### **Zóna D**

Hranica zóny D chráneného areálu sa začína z východiskového bodu Jasenina (kóta 515) v katastrálnom území Tisovec a pokračuje dolinou Furmanca, následne sa stáča smerom na západ a kopíruje hranicu parcely 6284 v katastrálnom území Tisovec. Pokračuje na juh hranicou parciel 6282/1, 6281/2, 6281/1 v katastrálnom území Tisovec, smeruje na juhovýchod hranicou parcely 6191 v katastrálnom území Tisovec, odtiaľ kopíruje lesné cesty (parcely 6195 a 6237 katastrálne územie Tisovec). Následne kopíruje hranicu lesného porastu s trvalým trávnyim porastom po hranicu parcely 6022 v katastrálnom území Tisovec, ktorú kopíruje a pokračuje hranicou parcely 6023/1 v katastrálnom území Tisovec, odtiaľ na východ hranicou lesných porastov s trvalými trávnyimi porastmi až po západný okraj intravilánu mesta Tisovec. Stáča sa juhozápadným smerom po hranici parciel 5956, 5952/1, 5933/1, 5933/2, 8260, 5895, 5885 v katastrálnom území Tisovec, pokračuje smerom na juh hranicou parciel 5886, 5475/5, 5454, 5456 v katastrálnom území Tisovec, stáča sa na sever po hranici parcely 5475/5, smeruje na západ po hranici parcely 8261/1, kopíruje hranicu parciel 5483/1, 5828/1, 5825, 5816, 6026, 5797/2 v katastrálnom území Tisovec, následne dolinou Rejkovského potoka a obchádza z južnej strany Tisovskú Poľanu po kótu Poľana 882. Od kóty 882 kopíruje hranicu medzi katastrálnymi územiami Tisovca a Klenovca po lokalitu Šaragová, ktorú obchádza z jej južnej strany, juhozápadným smerom vedie nad lokality Za borovu a Kolečisko po východnú hranicu dielca 109c, pokračuje na sever hranicou lesných porastov v lokalite Cirkevná jama, obchádza lokalitu Dankoška z jej západnej strany a pokračuje nad lokalitami Veľká Dobošová a Malá Dobošová. Kopíruje hranicu lesných porastov s lúkami Brndiarove lúky a Roveň, odtiaľ pokračuje smerom na severozápad hranicou lesných porastov pod lokalitou Nákovadlička po lesný sklad a odtiaľ smeruje na sever východnou hranicou lokality Kolegule po lokalitu Prieslopka na lesnom sklade. Stáča sa južným smerom, kopíruje hranicu medzi katastrálnymi územiami Tisovec a Klenovec a pri kóte 831 pokračuje východným smerom, odkiaľ kopíruje lesnú cestu v blízkosti vodných tokov Balažová a Pohorelá a vracia sa do východiskového bodu.

Samostatnú časť zóny D chráneného areálu tvorí územie, ktorého hranica začína pri vstupe do mesta Tisovec od Brezna a kopíruje hranicu intravilánu mesta Tisovec po elektrovod, stáča sa na západ, kopíruje hranicu parcely 5988 v katastrálnom území Tisovec, obchádza Kordove lúčky, stáča sa na sever, cez železnicu sa dostáva k hranici cesty I. triedy 72 (I/72) a vracia sa do východiskového bodu.

### **Zoznam parciel chráneného areálu**

#### Zóna A

Okres Rimavská sobota

Katastrálne územie Tisovec

5797/2, 5816, 6026-časť, 6035, 6037-časť, 8349 (podľa registra „C“ katastra nehnuteľností so stavom k 01. októbru 2022).

#### Zóna C

Okres Rimavská sobota

Katastrálne územie Tisovec

6008/1, 6008/2, 6010/1, 6010/2, 6013, 6014, 6016/1, 6016/2, 6016/3, 6016/4, 6016/5,

6017/1, 6017/10, 6017/11, 6017/12, 6017/13, 6017/14, 6017/15, 6017/16, 6017/17, 6017/3, 6017/4, 6017/5, 6017/6, 6017/7, 6017/8, 6017/9, 6021, 6186-časť, 6188, 6190/1, 6190/2, 6190/3, 6190/4, 6193, 6194/1, 6194/2, 6213-časť, 6215, 6217, 6220, 6221/1, 6221/10, 6221/2, 6221/3, 6221/4, 6221/5, 6221/6, 6221/7, 6221/8, 6221/9, 6225, 6228, 6229, 6232, 6234, 6235, 6237-časť, 6241, 6242, 6245, 6246, 6247, 6248, 6250, 6253, 6254, 6259/1, 6259/2, 6259/3, 6259/4, 6259/5, 6259/6, 6259/7, 6259/8, 6259/9, 6260, 6262, 6264, 6265, 6267, 6268, 6269, 6271, 6275, 6276, 8261/1-časť, 8261/7 (podľa registra „C“ katastra nehnuteľností so stavom k 01. októbru 2022).

#### Zóna D

##### Okres Rimavská sobota

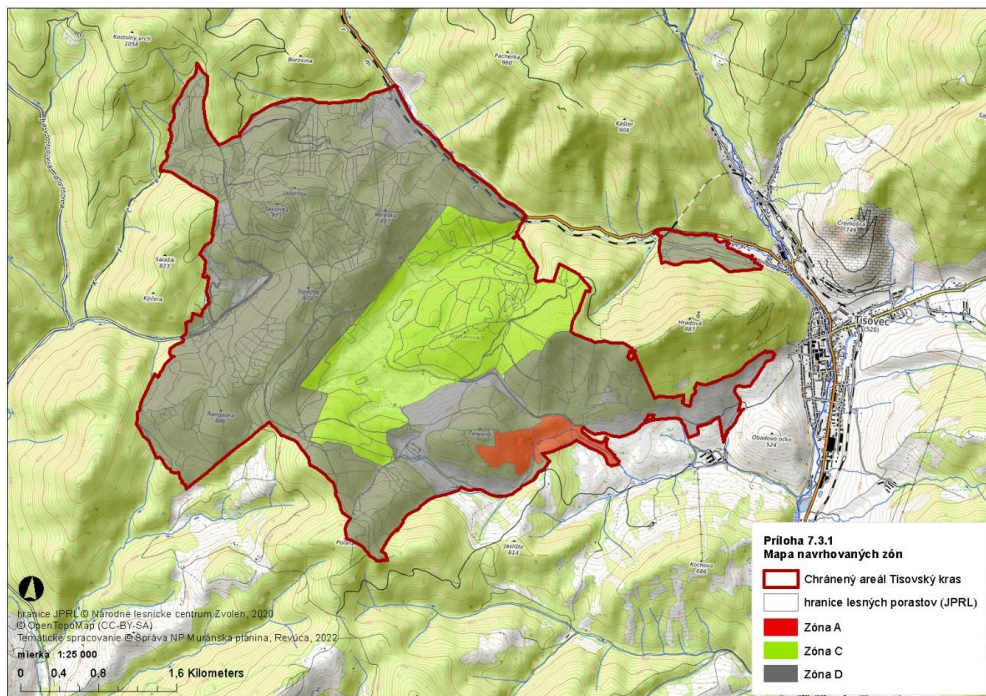
##### Katastrálne územie Klenovec

8465/1, 8471, 8472, 8473, 8474/1, 8474/2, 8475, 8476, 8477/1, 8477/2, 8478, 8479, 8480, 8482, 8483, 8484/1, 8484/2, 8484/3, 8484/4, 8484/5, 8484/6, 8485/1, 8486/1, 8486/2, 8487, 8488, 8489, 8490, 8491, 8492, 8493, 8494/1, 8494/2, 8494/3, 8495, 8499, 8500, 8501, 8502, 8503, 8513, 8514/1, 8514/2, 8531, 8532, 8533, 8596, 8597/1, 8597/2, 8809, 8810 (podľa registra „C“ katastra nehnuteľností so stavom k 01. októbru 2022).

##### Katastrálne územie Tisovec

5454, 5456, 5475/5, 5483/1, 5483/2, 5825, 5828/1, 5830, 5833, 5835, 5836, 5837, 5838, 5843, 5846, 5850, 5851, 5852, 5853, 5854, 5855, 5856, 5857, 5858, 5859/1, 5860, 5861, 5865, 5866, 5867, 5868, 5869/1, 5869/2, 5870, 5871, 5872, 5873, 5874, 5875, 5877, 5878, 5879, 5880, 5881, 5882, 5883, 5884, 5885, 5886, 5887, 5889, 5890, 5891, 5895, 5896, 5933/1, 5933/2, 5952/1, 5953, 5954, 5955, 5956, 5989, 5990, 5991, 5992, 5993, 5994, 5995/12, 5996, 5997, 5998, 5999/2, 6022, 6023/1, 6023/2, 6025, 6026-časť, 6029, 6032, 6033, 6034, 6036, 6037-časť, 6044, 6046, 6047, 6101, 6103, 6113, 6114, 6119, 6124/1, 6124/2, 6126, 6127, 6137, 6153, 6156, 6158, 6159/1, 6159/2, 6160, 6161, 6162, 6163, 6165, 6168, 6180, 6182, 6185/1, 6185/2, 6186-časť, 6191, 6192, 6195, 6197, 6201, 6202, 6204, 6205, 6213-časť, 6237-časť, 6281/1, 6281/2, 6282/1, 6282/2, 6283, 6284, 6286, 6287, 6288, 6289, 6290, 6291, 6292, 6293, 6295/1, 6296, 6297, 6299/1, 8258, 8260, 8261/1-časť, 8268, 8314/1, 8315, 8330/4, 8333, 8369/1, 8369/11, 8369/2, 8369/3, 8376, 8377, 8378, 8379, 8384, 8385 (podľa registra „C“ katastra nehnuteľností so stavom k 01. októbru 2022).

### Mapa hranice chráneného areálu a jeho zón



Technickým podkladom na zápis priebehu hranice chráneného areálu do katastra nehnuteľností je zjednodušený operát geometrického plánu.

Mapu chráneného areálu je možné nájsť v Komplexnom informačnom a monitorovacom systéme na webovom sídle:

<http://www.biomonitoring.sk/InternalGeoportal/ProtectedSites/NationalSiteMap?ID=667452&CATEGORY=5>

<http://maps.sopsr.sk/mapy/npmuranskaplina.php>

**Príloha č. 2**  
**k nariadeniu vlády č. 126/2023 Z. z.**

**PREDMET OCHRANY CHRÁNENÉHO AREÁLU**

Predmetom ochrany chráneného areálu sú predovšetkým:

Biotopy európskeho významu: Kr 2 Porasty borievky obyčajnej (5130), Kr 6 Xerothermné kroviny (\* 40A0), Lk 1 Nížinné a podhorské kosné lúky (6510), Lk 5 Vysokobylinné spoločenstvá na vlhkých lúkach (6430), Ls 4 Lipovo-javorové sutinové lesy (\* 9180), Ls 5.1 Bukové a jedľovo-bukové kvetnaté lesy (9130), Ls 5.2 Kyslomilné bukové lesy (9110), Ls 5.4 Vápnomilné bukové lesy (9150), Pr 3 Penovcové prameniská (\* 7220), Ra 3 Prechodné rašeliniská a trasoviská (7140), Ra 6 Slatiny s vysokým obsahom báz (7230), Pi 5 Pionierske porasty zväzu *Alyso-Sedion albi* na plytkých karbonátových a bázičkových substrátoch (\* 6110), Sk 1 Karbonátové skalné steny so štrbinovou vegetáciou (8210), Sk 6 Nespevnené karbonátové skalné sutiny v montánnom až kolínnom stupni (\* 8160), Sk 8 Neprístupné jaskynné útvary (8310), Tr 1 Suchomilné travinno-bylinné a krovínové porasty na vápnom substráte (6210).

Biotopy národného významu: Lk 6 Podmáčané lúky horských a podhorských oblastí, Pr 2 Prameniská nížin a pahorkatín na nevápencových horninách, Tr 6 Teplomilné lemy, Tr 7 Mezofilné lemy.

Biotopy druhov rastlín európskeho významu: kyjanôčka zelená (*Buxbaumia viridis* (Moug.)Moug. & Nestl. (o)), \* poniklec prostredný (*Pulsatilla subslavica* Futák ex Goliašová).

Biotopy druhov rastlín národného významu: misôčka tmavá (*Pseudoplectania melaena*), prilbovka biela (*Cephalanthera damasonium*), prilbovka dlholistá (*Cephalanthera longifolia*), prilbovka červená (*Cephalanthera rubra*), kruštík drobnolistý (*Epipactis microphylla*), kruštík močiarny (*Epipactis palustris*), kruštík modrofialový (*Epipactis purpurata*), kruštík úzkopyskový (*Epipactis leptochila*), päťprstnica obyčajná (*Gymnadenia conopsea*), vstavač purpurový (*Orchis purpurea*), prvosenka holá (*Primula auricula*), tis obyčajný (*Taxus baccata*).

Biotopy druhov živočíchov európskeho významu: ohniváček veľký (*Lycaena dispar*), \* fuzáč alpský (*Rosalia alpina*), plocháč červený (*Cucujus cinnaberinus*), kunka žltobruchá (*Bombina variegata*), netopier brvitý (*Myotis emarginatus*), uchaňa čierna/netopier čierny (*Barbastella barbastellus*), netopier veľký/netopier obyčajný (*Myotis myotis*), netopier ostrouchý (*Myotis blythi*), netopier veľkouchý (*Myotis bechsteini*), podkovár južný (*Rhinolophus euryale*), podkovár malý/podkovár krpatý (*Rhinolophus hipposideros*), podkovár veľký (*Rhinolophus ferrumequinum*), \* medveď hnedý (*Ursus arctos*), rys ostrovid (*Lynx lynx*), \* vlk dravý (*Canis lupus*), vydra riečna (*Lutra lutra*).

Biotopy druhov živočíchov národného významu: modráčik horcový (*Maculinea alcon*), koník pestrý (*Arcyptera fusca*).

Biotopy druhov vtákov, ktoré sú predmetom ochrany Chráneného vtáčieho územia Muránska planina – Stolica: bocian čierny (*Ciconia nigra*), ďateľ bielochrbtý (*Dendrocopos leucotos*), tesár čierny (*Dryocopus martius*), ďubník trojprstý (*Picoides tridactylus*), jariabok hôrny (*Tetrastes bonasia*), kuvičok vrabčí (*Glaucidium passerinum*), pôtik kapcavý (*Aegolius funereus*), lelek lesný (*Caprimulgus europaeus*), muchárik bieločrký (*Ficedula albicollis*), muchárik malý (*Ficedula parva*), orol skalný (*Aquila chrysaetos*), sokol sfahovavý (*Falco peregrinus*), sova dlhochvostá (*Strix uralensis*), hlucháň hôrny (*Tetrao urogallus*), tetrov holniak (*Tetrao tetrix*), včelár lesný (*Pernis apivorus*), výr skalný (*Bubo bubo*), žlna sivá (*Picus canus*), žltochvost hôrny (*Phoenicurus*

*phoenicurus*).

Abiotické javy: Formy svahovej modelácie, erózie, zvetrávania, štruktúrne a tektonické formy reliéfu – Abri (v blízkosti toku Furmanec), Krasový a fluviokrasový reliéf – v rámci Muránskej planiny a v Tisovskom kráse – Roklina (Hlboký jarok), krasová planina (Suché doly), krasová jama (závrt) (Suché doly, J. netopierov a i.), škrapy (Suché doly, Podhrad, Hlboký jarok), penovcové pramenisko (Hlboký jarok), jaskyne (Michňová, J. netopierov, Mangalica, Teplica, Daxner a i.), systém rozsadlín vo vápencových blokoch (lokalita Tepličné) a Hydrologické formy – Pramene (Klenovská Rimava, Rejkovský potok a i.), prameniská, vyvieracky, ponory, ľadopád (vo Furmanci).

Predmetom ochrany sú okrem biotopov európskeho významu a biotopov druhov národného významu a európskeho významu aj významné krajinné prvky tvorené porastmi starších lieskových krovín.

**Poznámky:**

Podľa § 2 ods. 2 písm. t) zákona prioritný biotop je biotop európskeho významu, ktorého ochrana má zvláštny význam vzhľadom na podiel jeho prirodzeného výskytu v Európe.

Podľa § 2 ods. 2 písm. y) zákona prioritný druh je druh európskeho významu, ktorého ochrana je nevyhnutná vzhľadom na jeho malý prirodzený areál v Európe.

Prioritný biotop a prioritný druh sú označené symbolom \*.

Biotopy európskeho významu sú označené v súlade s prílohou č. 1 časť A k vyhláske Ministerstva životného prostredia Slovenskej republiky č. 170/2021 Z. z., ktorou sa vykonáva zákon č. 543/2002 Z. z. o ochrane prírody a krajiny v znení neskorších predpisov (ďalej len „vyhláska č. 170/2021 Z. z.“). Biotopy národného významu sú označené v súlade s prílohou č. 1 časť B k vyhláske č. 170/2021 Z. z. Druhy rastlín európskeho významu a druhy rastlín národného významu sú označené v súlade s prílohou č. 4 k vyhláske č. 170/2021 Z. z. Druhy živočíchov európskeho významu a druhy živočíchov národného významu sú označené v súlade s prílohou č. 5 k vyhláske č. 170/2021 Z. z.

Abiotické javy sú určené podľa Typizácie abiotických javov z Návrhu na prehodnotenie chránených území Slovenskej republiky (Štátna ochrana prírody Slovenskej republiky, Banská Bystrica, 2007).

- 1) Výnos Ministerstva životného prostredia Slovenskej republiky č. 3/2004-5.1 zo 14. júla 2004, ktorým sa vydáva národný zoznam území európskeho významu v znení neskorších predpisov (oznámenie č. 450/2004 Z. z.).
- 2) Vyhláška Ministerstva životného prostredia Slovenskej republiky č. 439/2009 Z. z., ktorou sa vyhlasuje Chránené vtáčie územie Muránska planina – Stolica.
- 3) Dňom účinnosti nariadenia vlády strácajú platnosť:
  1. ustanovenia týkajúce sa chráneného náleziska Hlboký jarok vo výnose Ministerstva kultúry Slovenskej socialistickej republiky č. 1161/1988-32 z 30. júna.1988 o chránených náleziskách (Zvesti Ministerstva školstva, mládeže a telesnej výchovy SSR a Ministerstva kultúry SSR, ročník 1988, zošit 10),
  2. úprava Ministerstva kultúry Slovenskej socialistickej republiky č. 1561/1983-32 z 31. marca 1983 o vyhlásení štátnej prírodnej rezervácie Suché doly (Zvesti Ministerstva školstva SSR a Ministerstva kultúry SSR, ročník 1983, zošit 5),
  3. bod 23 prílohy v časti A. všeobecne záväznej vyhlášky Krajského úradu v Banskej Bystrici č. 6/2003 zo 4. marca 2003, ktorou sa určuje stupeň ochrany niektorých prírodných rezervácií, prírodných pamiatok a národných prírodných pamiatok (Vestník vlády SR ročník 13, čiastka 1, 2003).

