

ZBIERKA  ZÁKONOV  
SLOVENSKEJ REPUBLIKY

Ročník 2023

Vyhlásené: 29. 9. 2023

Časová verzia predpisu účinná od: 1. 1.2024

Obsah dokumentu je právne záväzný.

**380**

**NARIADENIE VLÁDY**

**Slovenskej republiky**

z 13. septembra 2023,

**ktorým sa vyhlasuje chránený areál Stolica**

Vláda Slovenskej republiky podľa § 21 ods. 1 a 4 a § 30 ods. 7 zákona č. 543/2002 Z. z. o ochrane prírody a krajiny v znení neskorších predpisov (ďalej len „zákon“) nariaďuje:

**§ 1**

Vyhlasuje sa chránený areál Stolica (ďalej len „chránený areál“). Súčasťou chráneného areálu je územie európskeho významu SKUEV0203 Stolica podľa osobitného predpisu<sup>1)</sup> a Chránené vtáčie územie Muránska planina – Stolica podľa osobitného predpisu.<sup>2)</sup> Hranica chráneného areálu je vymedzená v prílohe č. 1.

**§ 2**

(1) Chránený areál sa nachádza v okrese Brezno v katastrálnom území Telgárt, v okrese Revúca v katastrálnych územiach Chyžné, Mokrá Lúka, Revúčka a Muránska Zdychava, v okrese Rožňava v katastrálnych územiach Čierna Lehota a Rejdová.

(2) Celková výmera chráneného areálu je 3 151,805 ha.

(3) Hranica chráneného areálu vymedzená geometrickým určením a polohovým určením sa vyznačuje v katastri nehnuteľností. Technickým podkladom na zápis priebehu hranice chráneného areálu do katastra nehnuteľností je zjednodušený operát geometrického plánu. Mapa a grafické podklady, v ktorých je zakreslená hranica chráneného areálu, sú uložené v Štátnom zozname osobitne chránených častí prírody a krajiny, na Okresnom úrade Brezno, Okresnom úrade Revúca a Okresnom úrade Rožňava.

**§ 3**

(1) Účelom vyhlásenia chráneného areálu je zabezpečenie ochrany prírodných procesov a zabezpečenie priaznivého stavu predmetu ochrany chráneného areálu, ktorý je uvedený v prílohe č. 2.

(2) Ciele starostlivosti o chránený areál, opatrenia na ich dosiahnutie a zásady využívania územia chráneného areálu upravuje program starostlivosti o chránené územie podľa § 54 ods. 5 zákona.

**§ 4**

(1) Vyhlasujú sa zóny A a D chráneného areálu. Mapa a grafické podklady, v ktorých sú zakreslené hranice zón chráneného areálu, sú uložené v Štátnom zozname osobitne chránených častí prírody a krajiny a na Okresnom úrade Brezno, Okresnom úrade Revúca a Okresnom úrade Rožňava.

(2) Zóna A má výmeru 949,783 ha a platí v nej piaty stupeň ochrany podľa § 16 zákona.

(3) Zóna D má výmeru 2 202,022 ha a platí v nej druhý stupeň ochrany podľa § 13 zákona.

(4) Zákazy a obmedzenia podľa § 13 a 16 zákona na území chráneného areálu platia celoročne.

**§ 5**

Toto nariadenie vlády nadobúda účinnosť 1. januára 2024.

**Ludovít Ódor v. r.**

**Príloha č. 1**  
**k nariadeniu vlády č. 380/2023 Z. z.**

**VYMEDZENIE HRANICE CHRÁNENÉHO AREÁLU**

**Popis hranice chráneného areálu**

Východiskový bod chráneného areálu Stolica sa nachádza na turistickom smerovníku Priehybka (1225 m n. m.) na hranici medzi katastrálnymi územiaми Telgárt a Rejdová. Z tohto bodu pokračuje smerom na východ hranicou lesných dielcov, hospodárskymi kopcami č. 25, 24, 169, 168, kopíruje hranicu lesných dielcov, ktoré sú v obhospodarovaní štátu od súkromných vlastníkov po dielec 577b (pri hospodárskom kopci č. 167), odkiaľ sa stáča na juh. Hranica chráneného areálu Stolica ďalej vedie hospodárskymi kopcami č. 199, 202, lesnými dielcami 538a, 527b, 527a, odkiaľ kopíruje existujúcu lesnú cestu, touto cestou obchádza vrch Nad Chajnálovom (1023 m n. m.), dostáva sa do lokality Mlynná, kde sa pri hospodárskom kopci č. 251 odpája z tejto cesty a pokračuje juhozápadne hranicou lesných dielcov 481, 480, 479, 471. Odtiaľ smeruje na východ, napája sa na lesnú cestu po lesný sklad pri hospodárskom kopci č. 261, pokračuje hranicou lesných dielcov 297a, 297b, 298b, 295b na hranicu medzi katastrálnymi územiaми Rejdová a Čierna Lehota. Stáča sa na severozápad hranicou lesných dielcov k hospodárskemu kopcu č. 167, hranicou lesných dielcov hospodárskymi kopcami č. 74, 76, 77, 78, 79, 80, 81, pokračuje na juh hranicou lesných dielcov 377a a 376, smeruje na východ lesnou cestou k lesnému skladu, odtiaľ cestou k hospodárskemu kopcu č. 97, kopíruje hranicu lesných dielcov 401a, 770, 771, napája sa na lesnú cestu k lesnému skladu. Stáča sa na severozápad, kopíruje lesnú cestu až po hranicu lesného dielca 631, kopíruje jeho východnú hranicu po lesný sklad v lokalite Marinčiakove skalice, kde je zároveň pomník Slovenského národného povstania odtiaľ pokračuje na juh modrou značenou turistickou trasou po lesný sklad v lokalite Haneskovo. Od hospodárskeho kopca č. 143 pokračuje na juh, hranicou lesného dielca 472, odtiaľ sa napája na lesnú cestu smerom na východ, stáča sa na juh hranicou lesného dielca 470, napája sa na lesnú cestu až po hranicu lesného dielca 486 pri hospodárskom kopci č. 159. Pokračuje hranicou lesných dielcov hospodárskymi kopcami č. 167, 167/1, 161 Lazarkovou dolinou až po lesný sklad, odtiaľ na západ po hranici lesných dielcov 492, 498b, 498a na hranicu katastrálnych území Čierna Lehota a Chyžné. Obchádza vrch Dlhý diel (1122 m n. m.) po jeho pravej strane, napája sa na lesnú cestu, pokračuje hranicou lesných dielcov 465, 461 po smerovník Dlhý diel, poľovnícka chata. Od tohto miesta pokračuje na západ po západnej hranici lesného dielca 461, ďalej hranicou lesného dielca 462, hospodárskymi kopcami č. 48, 47, stáča sa na juh na hranicu medzi katastrálnymi územiaми Chyžné a Mokrá Lúka a kopíruje ju po lesný sklad v lokalite Homola. Pokračuje smerom na východ lesnou cestou, z ktorej odbáča pri severnom cípe lesného dielca 79b a pokračuje po hranici lesných dielcov 92, 91, 90a, 89, 97, 108 a 106 na hranicu medzi katastrálnymi územiaми Muránska Zdychava a Revúčka. Kopíruje hranicu lesného dielca 116, smeruje po severnej hranici lesného dielca 109, z ktorej sa napája na lesnú cestu, ktorá je zároveň žltou značenou turistickou trasou, pokračuje ňou na sever, túto turistickú trasu kopíruje až po hranicu lesného dielca 146, odtiaľ pokračuje k Falfanovmu sedlu hospodárskymi kopcami č. 33/2, 34 a 35. Následne kopíruje hranicu lesného dielca 180a, napája sa na lesnú cestu, pokračuje ňou na sever až po južný cíp lesného dielca 214, pokračuje jeho západnou hranicou až po lesnú cestu, ktorú kopíruje, odpája sa z nej pri lesnom dielci 218, pokračuje severnou hranicou tohto dielca, následne hranicou lesných dielcov 230 a 240 po hospodársky kopec č. 49. Odtiaľ pokračuje na sever západnou hranicou lesného dielca 248b, napája sa na lesnú cestu, ktorou smeruje na západ a napojí sa na červeno značenú turistickú trasu Rudná magistrála, obchádza chatu Janka z jej severnej strany, kopíruje západnú hranicu lesného dielca 254 a 252b po hospodársky kopec č. 10 na hranicu medzi katastrálnymi územiaми Muránska Zdychava a Telgárt. Následne ide hranica

chráneného areálu Stolica hospodárskymi kopcami č. 11 a 3/171, ktorým sa dostáva na lesnú cestu, táto lesná cesta je zároveň žltou značenou turistickou trasou a pokračuje ňou až do východiskového bodu.

### **Popis hraníc zón chráneného areálu**

#### **Zóna A**

Hranica zóny A chráneného areálu Stolica sa začína vo východiskovom bode, ktorý sa nachádza na turistickom smerovníku Priehybka (1225 m n. m.) na hranici medzi katastrálnymi územiaми Telgárt a Rejdová. Z tohto bodu pokračuje smerom na východ hranicou lesných dielcov, hospodárskymi kopcami č. 25, 24, 169, pokračuje na juh k lesnému skladu, odtiaľ smerom na západ kopírovaním lesnej cesty, stáča sa na sever k hospodárskemu kopcu č. 173, po vrstevnici sa dostáva k hospodárskemu kopcu č. 179. Od tohto bodu smeruje na východ hranicou medzi lesnými dielcami na lesnú cestu, ktorú kopíruje po hranicu lesného dielca 565, odtiaľ na severozápad sa dostáva k hospodárskemu kopcu č. 181, pokračuje k hospodárskemu kopcu č. 182 až na hranicu medzi katastrálnymi územiaми Telgárt a Rejdová. Túto hranicu medzi katastrálnymi územiaми kopíruje až po lesný dielec jednotky priestorového rozdelenia lesa č. 19 v lesnom celku Lesy Telgárt, ktorý so svojimi čiastkovými plochami zasahuje do A zóny, odtiaľ pokračuje hospodárskym kopcom č. 116, obchádza ostatný lesný pozemok z juhovýchodnej strany a vracia sa do východiskového bodu.

Ďalšia samostatná časť zóny A chráneného areálu Stolica sa začína z východiskového bodu hospodársky kopec č. 346 medzi katastrálnymi územiaми Rejdová a Čierna Lehota, odtiaľ smeruje na juh hranicou lesného dielca k hospodárskym kopcom č. 79, 80, 81, pokračuje na juh hranicou lesných dielcov 377a a 376, hospodárskymi kopcami č. 95, 94, 93, 202, 199, 109, a juhozápadnou hranicou lesného dielca 630. Pokračuje k hospodárskym kopcom č. 194, 193, 132, ďalej pokračuje východnou hranicou lesného dielca 633b k lesnému skladu, odkiaľ kopíruje lesnú cestu po hospodársky kopec č. 133 a obchádza Faltenov vrch z jeho východnej strany. Kopíruje severnú hranicu lesného dielca 640b k hospodárskemu kopcu č. 202, ďalej pokračuje k hospodárskym kopcom č. 145 a č. 148 a južnou hranicou lesných dielcov 474 a 476 k vrchu Kohút (1409 m n. m.) na hranicu medzi katastrálnymi územiaми Revúčka a Čierna Lehota. Touto hranicou medzi katastrálnymi územiaми pokračuje smerom na sever a nadväzuje na hranicu medzi katastrálnymi územiaми Muránska Zdychava a Čierna Lehota, ktorú kopíruje až po vrch Stolica (1476 m n. m.). Pokračuje na severozápad v lokalite Močidlá na hranici medzi katastrálnymi územiaми Rejdová a Muránska Zdychava hospodárskymi kopcami č. 137, 135, 134, 184, 185, 186, 187, 209, odtiaľ smerom na severovýchod k chate Slanská k hospodárskemu kopcu č. 27, pokračuje k hospodárskym kopcom č. 28, 211 a 26. Z tohto bodu obchádza po celom svojom obvode trvalý trávny porast (parcela KN C 1344/1, katastrálne územie Rejdová) a vracia sa k hospodárskemu kopcu č. 26. Z hospodárskeho kopca č. 26 sú do zóny A zahrnuté aj časti lesných dielcov v obhospodarovaní Poľnohospodárskeho družstva Rejdová, kde sú ešte zvyšky porastov (jednotky priestorového rozdelenia lesa 175, 176 v lesnom celku Nižná Slaná a Dobšiná), následne pokračuje hranicou lesného dielca 507b a 483\_1, napája sa na poľovnícky chodník porastami č. 176, 175, dostáva sa na lesnú cestu, ktorú kopíruje smerom na juh po lesný sklad pri hospodárskom kopci č. 261. Z tohto bodu pokračuje na juh k hospodárskemu kopcu č. 260, obchádza lesný dielec 325 a vracia sa do východiskového bodu.

Do zóny A chráneného areálu Stolica sú zaradené aj zvyšky vekovo starších porastov v obhospodarovaní LESOV Slovenskej republiky š.p. (konkrétne ide o tieto jednotky priestorového rozdelenia lesa v lesnom celku Lesy Revúca I. – 111\_1, 112\_1, 129\_1, 130\_1, 147\_1, 160\_1, 207\_1, 208\_1, 225\_1, 226a1, 229a1, 233\_1, 234\_1, 235a1, 235b1 a 236b1).

**Zóna D**

Hranica zóny D chráneného areálu sa začína vo východiskovom bode v lokalite Balková pri hospodárskom kopci č. 169. Pokračuje hospodárskym kopcom č. 168, kopíruje hranicu lesných dielcov, ktoré sú v obhospodarovaní štátu od súkromných vlastníkov po dielec 577b (pri hospodárskom kopci č. 167), odkiaľ sa stáča na juh. Hranica chráneného areálu Stolica ďalej vedie hospodárskymi kopcami č. 199, 202, lesnými dielcami 538a, 527b, 527a, odkiaľ kopíruje existujúcu lesnú cestu, touto cestou obchádza vrch Nad Chajnálovom (1023 m n. m.), dostáva sa do lokality Mlynná, kde pri hospodárskom kopci č. 251 sa odpája z tejto cesty a pokračuje juhozápadne hranicou lesných dielcov 481, 480, 479, 471. Odtiaľ smeruje na východ, napája sa na lesnú cestu po lesný sklad pri hospodárskom kopci č. 261, pokračuje hranicou lesných dielcov 297a, 297b, 298b, 295b na hranicu medzi katastrálnymi územiami Rejdová a Čierna Lehota. Stáča sa na severozápad k hospodárskemu kopcu č. 167, hranicou lesných dielcov hospodárskymi kopcami č. 74, 76, 77, 78, 79, obchádza zónu A chráneného areálu Stolica po lesný sklad v lokalite Rovienky a smeruje cestou k hospodárskemu kopcu č. 97, kopíruje hranicu lesných dielcov 401a, 770, 771, napája sa na lesnú cestu k lesnému skladu. Stáča sa na severozápad, kopíruje lesnú cestu až po hranicu lesného dielca 631, kopíruje jeho východnú hranicu po lesný sklad v lokalite Marinčiakove skalice, kde je zároveň pomník Slovenského národného povstania, odtiaľ pokračuje na juh modrou značenou turistickou trasou po lesný sklad v lokalite Haneskovo. Od hospodárskeho kopca č. 143 pokračuje na juh hranicou lesného dielca 472, odtiaľ sa napája na lesnú cestu smerom na východ, stáča sa na juh hranicou lesného dielca 470, napája sa na lesnú cestu až po hranicu lesného dielca 486 pri hospodárskom kopci č. 159. Pokračuje hranicou lesných dielcov hospodárskymi kopcami č. 167, 167/1, 161 Lazarkovú dolinou až po lesný sklad, odtiaľ na západ po hranici lesných dielcov 492, 498b, 498a na hranicu katastrálnych území Čierna Lehota a Chyžné. Obchádza vrch Dlhý diel (1122 m n. m.) po jeho pravej strane, napája sa na lesnú cestu, pokračuje hranicou lesných dielcov 465, 461 po smerovník Dlhý diel, poľovnícka chata. Od tohto miesta pokračuje na západ po západnej hranici lesného dielca 461, ďalej hranicou lesného dielca 462, hospodárskymi kopcami č. 48, 47, stáča sa na juh na hranicu medzi katastrálnymi územiami Chyžné a Mokrá Lúka a kopíruje ju po lesný sklad v lokalite Homola. Pokračuje smerom na východ lesnou cestou, z ktorej odbáča pri severnom cípe lesného dielca 79b a pokračuje po hranici lesných dielcov 92, 91, 90a, 89, 97, 108 a 106 na hranicu medzi katastrálnymi územiami Muránska Zdychava a Revúčka. Kopíruje hranicu lesného dielca 116, smeruje po severnej hranici lesného dielca 109, z ktorej sa napája na lesnú cestu, ktorá je zároveň žltou značenou turistickou trasou, pokračuje ňou na sever, túto turistickú trasu kopíruje až po hranicu lesného dielca 146, odtiaľ pokračuje k Falfanovmu sedlu hospodárskymi kopcami č. 33/2, 34 a 35. Následne kopíruje hranicu lesného dielca 180a, napája sa na lesnú cestu, pokračuje ňou na sever až po južný cíp lesného dielca 214, pokračuje jeho západnou hranicou až po lesnú cestu, ktorú kopíruje, odpája sa z nej pri lesnom dielci 218, pokračuje severnou hranicou tohto dielca, následne hranicou lesných dielcov 230 a 240 po hospodársky kopec č. 49. Odtiaľ pokračuje na sever západnou hranicou lesného dielca 248b, napája sa na lesnú cestu, ktorou smeruje na západ a napojí sa na červeno značenú turistickú trasu Rudná magistrála, obchádza chatu Janka z jej severnej strany, kopíruje západnú hranicu lesného dielca 254 a 252b po hospodársky kopec č. 10 na hranicu medzi katastrálnymi územiami Muránska Zdychava a Telgárt. Následne ide hranica chráneného areálu Stolica hospodárskymi kopcami č. 11 a 3/171, ktorými sa dostáva na lesnú cestu, lesná cesta je zároveň žltou značenou turistickou trasou a pokračuje ňou až do lokality Štráfy, kde pri lesnom dielci 19a1 sa stáča na východ k hospodárskemu kopcu č. 118, obchádza zónu A a vracia sa do východiskového bodu.

**Zoznam parciel chráneného areálu****Zóna A**

Okres Brezno

Katastrálne územie Telgárt

4110/1-časť, 4111-časť, 4112-časť, 4137/2-časť

Okres Revúca

Katastrálne územie Muránska Zdychava

980/1-časť, 980/17-časť, 989-časť, 990-časť, 991-časť

Katastrálne územie Revúčka

1798-časť, 1800/1-časť

Okres Rožňava

Katastrálne územie Čierna Lehota

5826/1-časť, 5826/8-časť, 5826/9, 5826/10-časť, 5826/11-časť, 5826/12-časť, 5826/13, 5829-časť, 6036-časť, 6042, 6091, 6139/1-časť, 6156, 6204-časť, 6206, 6232/1-časť, 6232/2-časť, 6232/3-časť, 6232/4, 6232/6-časť, 6297, 6302/1, 6302/2, 6308-časť, 6309-časť, 6311-časť, 6314-časť, 6315, 6317-časť, 6318-časť, 6322-časť, 6323-časť, 6326/1-časť, 6326/2-časť, 6326/3, 6347-časť, 6357/1-časť, 6365-časť, 6366-časť, 6367/1-časť, 6447-časť, 6448-časť, 6467-časť, 6468-časť, 6469-časť, 6470-časť, 6471-časť, 6496/1-časť, 6503, 6504-časť, 6505-časť, 6506, 6507/7-časť, 6508/1-časť, 6516-časť

Katastrálne územie Rejdová

1332/1-časť, 1332/3-časť, 1332/4-časť, 1340/1-časť, 1340/2-časť, 1341-časť, 1342/4-časť, 1344/1-časť, 1344/2-časť, 1344/3-časť, 1345, 1346-časť, 1347/1-časť, 1347/2-časť, 1348-časť, 1350/1-časť, 1356-časť, 1420-časť, 1424-časť, 1427-časť, 1428-časť, 1429-časť, 1433-časť, 1434-časť, 1435-časť, 1440/1, 1440/2-časť, 1440/5-časť, 1441-časť, 1540/1, 1540/3, 1540/4

**Zóna D**

Okres Brezno

Katastrálne územie Telgárt

4109, 4110/1-časť, 4111-časť, 4112-časť, 4137/2-časť

Okres Revúca

Katastrálne územie Muránska Zdychava

381, 980/1-časť, 980/10, 980/12, 980/17-časť, 987, 988, 989-časť, 990-časť, 991-časť

Katastrálne územie Revúčka

1796, 1798-časť, 1800/1-časť, 1800/8

Katastrálne územie Chyžné

501, 502, 503, 505/1, 506/1, 506/5, 507, 511, 512, 513

Katastrálne územie Mokrá Lúka

696/1

Okres Rožňava

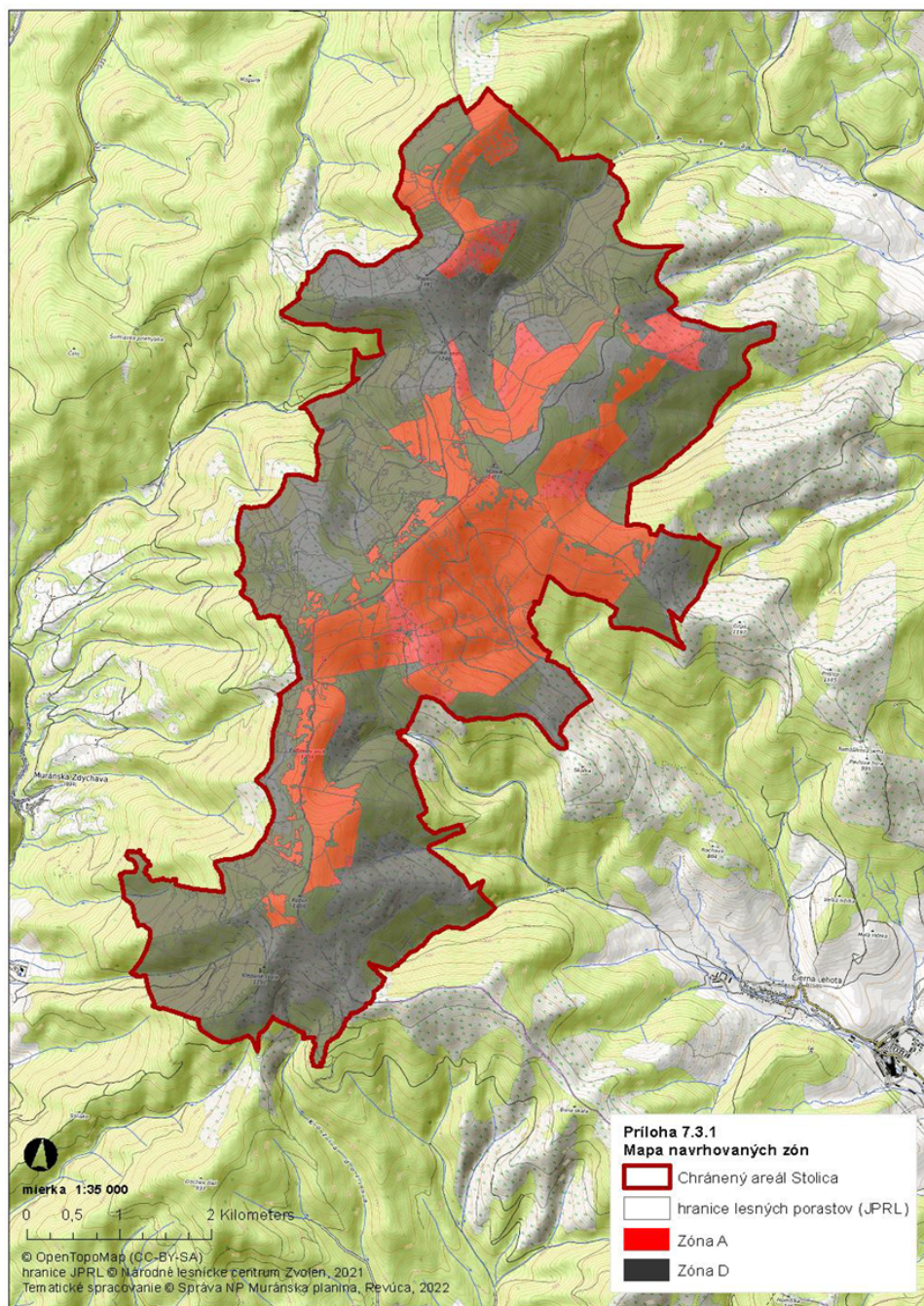
Katastrálne územie Čierna Lehota

5819/2, 5825, 5826/1-časť, 5826/2, 5826/3, 5826/4, 5826/5, 5826/6, 5826/7, 5826/8-časť, 5826/10-časť, 5826/11-časť, 5826/12-časť, 5826/18, 5828-časť, 5829-časť, 6029, 6036-časť, 6089, 6139/1-časť, 6139/2, 6186, 6204-časť, 6232/1-časť, 6232/2-časť, 6232/3-časť, 6232/5, 6232/6-časť, 6308-časť, 6309-časť, 6311-časť, 6314-časť, 6315, 6317-časť, 6318-časť, 6320, 6321, 6322-časť, 6323-časť, 6324, 6325, 6326/1-časť, 6326/2-časť, 6327/1, 6327/4, 6327/5,

6327/6, 6327/7, 6340/1, 6342, 6345, 6346, 6347-časť, 6348/1, 6349, 6350, 6353, 6355/1, 6357/1-časť, 6357/2, 6357/3, 6358, 6360, 6361, 6362, 6363, 6365-časť, 6366-časť, 6370, 6371/1-časť, 6377/2, 6447-časť, 6448-časť, 6467-časť, 6468-časť, 6469-časť, 6470-časť, 6471-časť, 6491/2, 6496/1-časť, 6502, 6504-časť, 6505-časť, 6507/7-časť, 6508/1-časť, 6516-časť, 6520

Katastrálne územie Rejdová

1332/1-časť, 1332/3-časť, 1332/4-časť, 1334, 1340/1-časť, 1340/2-časť, 1341-časť, 1342/4-časť, 1343/1, 1343/2, 1343/3, 1344/1-časť, 1344/2-časť, 1344/3-časť, 1344/4, 1346-časť, 1347/1-časť, 1347/2-časť, 1347/3, 1348-časť, 1350/1-časť, 1350/2, 1350/3, 1351, 1352, 1353/1, 1353/2, 1353/3, 1354, 1356-časť, 1357, 1413/3, 1413/4, 1414/4, 1415/3, 1420-časť, 1421, 1422, 1423, 1424-časť, 1425, 1426, 1427-časť, 1428-časť, 1429-časť, 1430, 1431, 1432, 1433-časť, 1434-časť, 1435-časť, 1436, 1437, 1438, 1439/1, 1439/2, 1440/2-časť, 1440/5-časť, 1440/6, 1440/7, 1440/8, 1440/9, 1441-časť, 1540/2, 1541/3, 1542/1, 1542/2, 1543/1, 1543/2, 1543/3, 1544, 1545, 1546/3, 1546/4, 1546/5

**Mapa hranice chráneného areálu a jeho zón**

Technickým podkladom na zápis priebehu hranice chráneného areálu do katastra nehnuteľností je zjednodušený operát geometrického plánu.

Mapu chráneného areálu je možné nájsť v Komplexnom informačnom a monitorovacom systéme na webovom sídle:

<http://www.biomonitoring.sk/InternalGeoportal/ProtectedSites/NationalSiteMap?ID=667451&CATEGORY=5>

<http://maps.sopsr.sk/mapy/npmuranskaplanina.php>

**Príloha č. 2**  
**k nariadeniu vlády č. 380/2023 Z. z.**

**PREDMET OCHRANY CHRÁNENÉHO AREÁLU**

Predmetom ochrany chráneného areálu sú:

Prirodzené procesy a prirodzený vývoj prírodných lesných spoločenstiev nachádzajúcich sa na zóne A na území chráneného areálu.

Biotopy európskeho významu: Br 6 Brehové porasty deväťsilov (6430), Ls 4 Lipovo-javorové sutinové lesy (\* 9180), Ls 5.1 Bukové a jedľovo-bukové kvetnaté lesy (9130), Ls 5.2 Kyslomilné bukové lesy (9110), Ls 5.3 Javorovo-bukové horské lesy (9140), Ls 9.1 Smrekové lesy čučoriedkové (9410), Ls 9.2 Smrekové lesy vysokobylinné (9410), Ra 2 Degradované vrchoviská schopné prirodzenej obnovy (7120), Ra 3 Prechodné rašeliniská a trasoviská (7140), Sk 2 Silikátové skalné steny a svahy so štrbinovou vegetáciou (8220), Sk 5 Nespevnené silikátové sutiny v kolínnom stupni (8150), Tr 8 Kvetnaté vysokohorské a horské psicové porasty na silikátovom substráte (\* 6230).

Biotopy národného významu: Lk 6 Podmáčané lúky horských a podhorských oblastí, Ls 8.0 Jedľové a jedľovo-smrekové lesy, Pr 1 Prameniská horského a subalpínskeho stupňa na nevápencových horninách, Pr 2 Prameniská nížin a pahorkatín na nevápencových horninách.

Biotopy druhu rastliny európskeho významu: kyjanôčka zelená (*Buxbaumia viridis*).

Biotopy druhu rastlín národného významu: prilbovka dlholistá (*Cephalanthera longifolia*), rosička okrúhloolistá (*Drosera rotundifolia*), rozchodník ročný (*Sedum annuum*).

Biotopy druhov živočíchov európskeho významu: kunka žltobruchá (*Bombina variegata*), \* medveď hnedý (*Ursus arctos*), rys ostrovid (*Lynx lynx*), \* vlk dravý (*Canis lupus*).

Druhy vtákov, ktoré sú predmetom ochrany v Chránenom vtáčom území Muránska planina – Stolica: bocian čierny (*Ciconia nigra*), ďateľ bielochrbtý (*Dendrocopos leucotos*), tesár čierny (*Dryocopus martius*), ďubník trojprstý (*Picoides tridactylus*), jariabok hôrny (*Tetrastes bonasia*), kuvičok vrabčí (*Glaucidium passerinum*), pôtik kapcavý (*Aegolius funereus*), lelek lesný (*Caprimulgus europaeus*), muchárik bieločrký (*Ficedula albicollis*), muchárik malý (*Ficedula parva*), orol skalný (*Aquila chrysaetos*), sokol sťahovavý (*Falco peregrinus*), sova dlhochvostá (*Strix uralensis*), hlucháň hôrny (*Tetrao urogallus*), tetrov hoľniak (*Lyrurus (Tetrao) tetrix*), včelár lesný (*Pernis apivorus*), výr skalný (*Bubo bubo*), žlna sivá (*Picus canus*), žltochvost hôrny (*Phoenicurus phoenicurus*).

Abiotické javy: formy svahovej modelácie, erózie, zvetrávania, štruktúrne a tektonické formy reliéfu – krajinársky významný hrebeň Kyprov, Stolica a Kohút, hydrologické formy – pramene Slaná, Štítnik, Zdychava a Pstružný potok, prameniská.

Poznámky:

Podľa § 2 ods. 2 písm. t) zákona prioritný biotop je biotop európskeho významu, ktorého ochrana má zvláštny význam vzhľadom na podiel jeho prirodzeného výskytu v Európe.

Podľa § 2 ods. 2 písm. y) zákona prioritný druh je druh európskeho významu, ktorého ochrana je nevyhnutná vzhľadom na jeho malý prirodzený areál v Európe.

Prioritný biotop a prioritný druh sú označené symbolom \*.

Biotopy európskeho významu sú označené v súlade s prílohou č. 1 časť A k vyhláske Ministerstva životného prostredia Slovenskej republiky č. 170/2021 Z. z., ktorou sa vykonáva zákon č. 543/2002 Z. z. o ochrane prírody a krajiny (ďalej len „vyhláska č. 170/2021 Z. z.“). Biotopy národného významu sú označené v súlade s prílohou č. 1 časť B k vyhláske č. 170/2021 Z. z. Druhy rastlín európskeho významu a druhy rastlín národného významu sú označené v súlade s prílohou č. 4 k vyhláske č. 170/2021 Z. z. Druhy živočíchov európskeho významu a druhy živočíchov národného významu sú označené v súlade s prílohou č. 5 k vyhláske č. 170/2021 Z. z.

Abiotické javy sú určené podľa Typizácie abiotických javov podľa Návrhu na prehodnotenie chránených území Slovenskej republiky (Štátna ochrana prírody Slovenskej republiky, Banská Bystrica, 2007).

- 1) Výnos Ministerstva životného prostredia Slovenskej republiky č. 3/2004-5.1 zo 14. júla 2004, ktorým sa vydáva národný zoznam území európskeho významu v znení neskorších predpisov (oznámenie č. 450/2004 Z. z.).
- 2) Vyhláška Ministerstva životného prostredia Slovenskej republiky č. 439/2009 Z. z., ktorou sa vyhlasuje Chránené vtáčie územie Muránska planina – Stolica.

