

ZBIERKA  ZÁKONOV
SLOVENSKEJ REPUBLIKY

Ročník 2026

Vyhlásené: 12. 2. 2026

Časová verzia predpisu účinná od: 15. 2.2026

Obsah dokumentu je právne záväzný.

15

NARIADENIE VLÁDY

Slovenskej republiky

zo 4. februára 2026,

ktorým sa vyhlasuje prírodná rezervácia Katarína

Vláda Slovenskej republiky podľa § 17 ods. 9 a § 22 ods. 1 a 6 zákona č. 543/2002 Z. z. o ochrane prírody a krajiny v znení neskorších predpisov (ďalej len „zákon“) nariaďuje:

§ 1

Vyhlasuje sa prírodná rezervácia Katarína (ďalej len „prírodná rezervácia“). Hranica prírodnej rezervácie je vymedzená v prílohe č. 1.

§ 2

(1) Prírodná rezervácia sa nachádza v okrese Trnava v katastrálnom území Dechtice.

(2) Celková výmera prírodnej rezervácie je 17,17 ha.

(3) Hranica prírodnej rezervácie vymedzená geometrickým určením a polohovým určením sa vyznačuje v katastri nehnuteľností. Technickým podkladom na zápis priebehu hranice prírodnej rezervácie do katastra nehnuteľností je zjednodušený operát geometrického plánu. Mapa a grafické podklady, v ktorých je zakreslená hranica prírodnej rezervácie, sú uložené v Štátnom zozname osobitne chránených častí prírody a krajiny a na Okresnom úrade Trnava.

§ 3

(1) Účelom vyhlásenia prírodnej rezervácie je zabezpečenie priaznivého stavu predmetu ochrany prírodnej rezervácie, ktorý je uvedený v prílohe č. 2.

(2) Ciele starostlivosti o prírodnú rezerváciu, opatrenia na ich dosiahnutie a zásady využívania prírodnej rezervácie upravuje program starostlivosti o chránené územie podľa § 54 ods. 5 zákona.

§ 4

(1) Na území prírodnej rezervácie platí štvrtý stupeň ochrany podľa § 15 zákona.

(2) Zákazy a obmedzenia podľa § 15 zákona na území prírodnej rezervácie platia celoročne.

(3) Ochranné pásmo prírodnej rezervácie podľa § 17 ods. 7 zákona neplatí.

§ 5

Toto nariadenie vlády nadobúda účinnosť 15. februára 2026.

Robert Fico v. r.

Príloha č. 1
k nariadeniu vlády č. 15/2026 Z. z.

VYMEDZENIE HRANICE PRÍRODNEJ REZERVÁCIE

Popis hranice prírodnej rezervácie

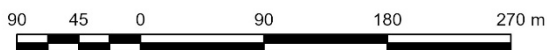
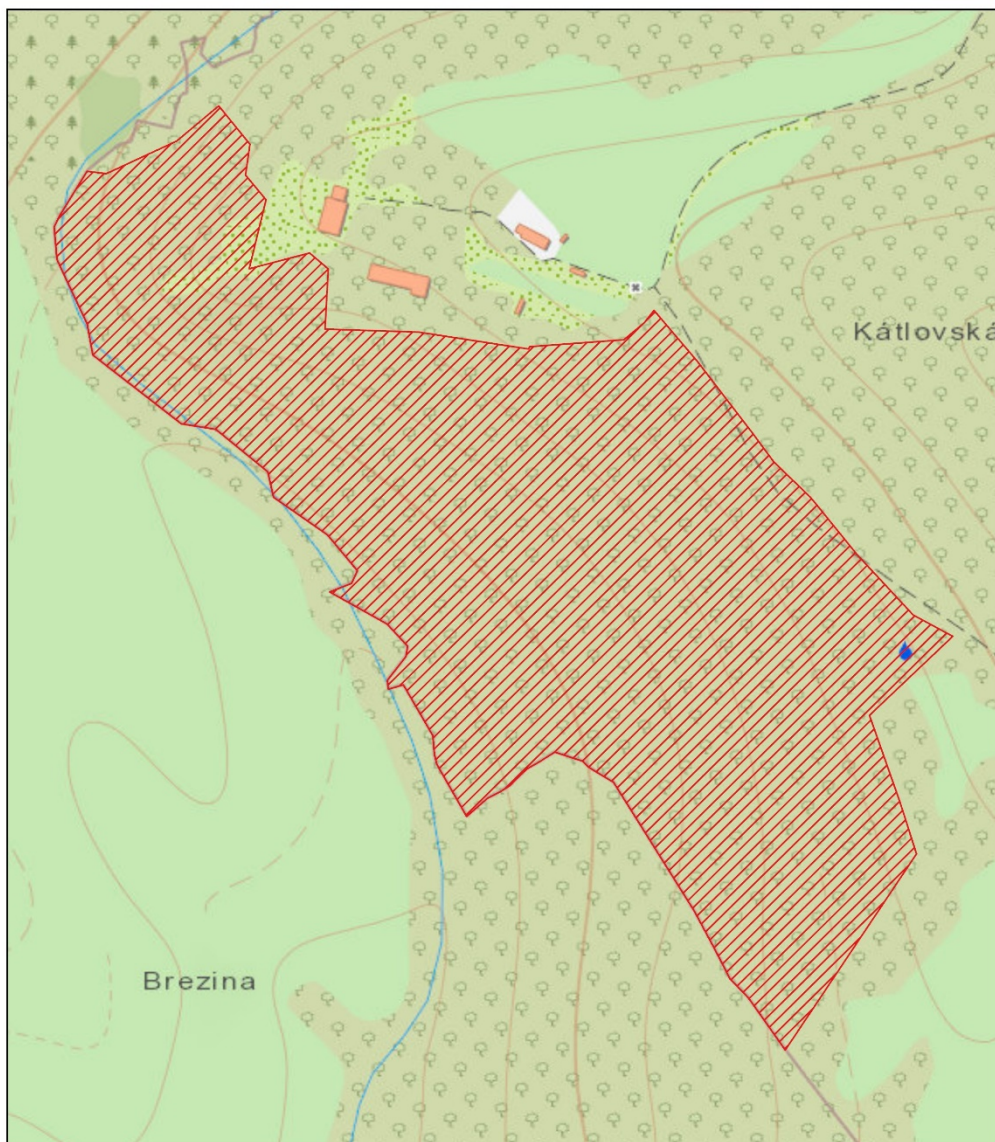
Hranica prírodnej rezervácie začína v jej najjužnejšom cípe a pokračuje 170 m severovýchodným smerom popri hranici lesného porastu. Následne sa stáča severozápadným smerom v dĺžke 105 m popri lesnej ceste a láme sa severovýchodným smerom v dĺžke 80 m. V najvýchodnejšom bode hranica prírodnej rezervácie vedie popri lesnej ceste severozápadným smerom v dĺžke 320 m. Následne vedie západným smerom hranicou lesného porastu popri zrúcanine kláštora svätej Kataríny Alexandrijskej. Po 240 m sa stáča na sever k zrúcanine kostola svätej Kataríny Alexandrijskej a pokračuje 50 m západným smerom popri hranici lesa, kde znova smeruje dolu svahom na svoj najsevernejší bod, kde končí na lesnej ceste. Odtiaľ pokračuje juhozápadným smerom po lesnej ceste v dĺžke 120 m, kde pokračuje juhovýchodným smerom hranicou lesného porastu v blízkosti vodného toku v dĺžke 580 m. Následne sa stáča severovýchodným smerom, pričom pretína lesnú cestu, po 80 m sa znovu stáča juhovýchodným smerom hranicou lesného porastu a po 278 m sa dostane naspäť k jej najjužnejšiemu (začiatočnému) bodu.


Zoznam parciel prírodnej rezervácie

Okres Trnava

Katastrálne územie Dechtice:

2883/2, 2889, 2951, 2952, 2953, 2954/1, 2954/2, 2955, 2956, 2957, 2958, 2959, 2964/8, 2965, 2974/4, 2979, 2980 (podľa registra „C“ katastra nehnuteľností so stavom k 19. novembru 2025).

Mapa hranice prírodnej rezervácie Katarína

 PR Katarína (4. stupeň ochrany)

Technickým podkladom na zápis priebehu hranice prírodnej rezervácie do katastra nehnuteľností je zjednodušený operát geometrického plánu.

Mapa prírodnej rezervácie je uverejnená v Štátnom zozname osobitne chránených častí prírody a krajiny na webovom sídle Štátnej ochrany prírody Slovenskej republiky.

<https://data.sopsr.sk/chrane-objekty/chrane-uzemia/detail/72>.

Príloha č. 2
k nariadeniu vlády č. 15/2026 Z. z.

PREDMET OCHRANY PRÍRODNEJ REZERVÁCIE

Biotopy európskeho významu: Ls 4 Lipovo-javorové sutinové lesy (* 9180) a Ls 3.1 Teplomilné submediteránne dubové lesy (* 91H0).

Biotop národného významu: Ls 2.1 Dubovo-hrabové lesy karpatské.

Biotopy druhov rastlín národného významu: modruška pošvatá (*Limodorum abortivum*), vstavač purpurový (*Orchis purpurea*), prilbovka dlholistá (*Cephalanthera longifolia*).

Poznámky:

Podľa § 2 ods. 2 písm. t) zákona prioritný biotop je biotop európskeho významu, ktorého ochrana má zvláštny význam vzhľadom na podiel jeho prirodzeného výskytu v Európe. Prioritný biotop je označený symbolom *.

Biotopy európskeho významu sú označené v súlade s prílohou č. 1 časť A k vyhláske Ministerstva životného prostredia Slovenskej republiky č. 170/2021 Z. z., ktorou sa vykonáva zákon č. 543/2002 Z. z. o ochrane prírody a krajiny v znení neskorších predpisov (ďalej len „vyhláska“). Biotopy národného významu sú označené v súlade s prílohou č. 1 časť B k vyhláske. Biotopy druhov rastlín národného významu sú označené v súlade s prílohou č. 4 časť A k vyhláske.

