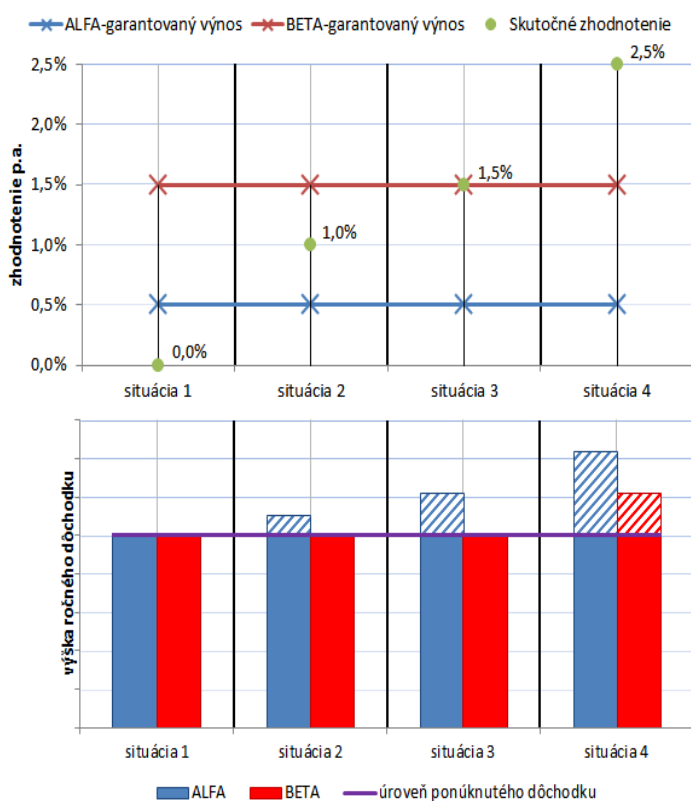


VZOR (časť ponukového listu)

Kedy je pre mňa dôležité zvažovať výšku garantovaného výnosu?

Informácia o výške garantovaného výnosu Vám môže pomôcť pri výbere konkrétnej ponuky najmä vtedy, ak sú Vám od rôznych poisťovní vyhotovené **ponuky dôchodku v rovnakej alebo takmer rovnakej výške**. Čím **nižší výnos** totiž poisťovňa pri výpočte dôchodku garantuje, tým je vyššia pravdepodobnosť, že Vám počas poberania dôchodku bude vyplácaný podiel z „**nadvýnosu**“, t. j. podiel z výnosov, ktoré poisťovňa dosiahla nad úroveň garantovaného výnosu uvedeného pri jednotlivých ponukách. Zároveň v zásade platí, že pri dosiahnutí **rovnakých výnosov** v danom roku (nad úrovňou garantovaných výnosov), **vyšší „nadvýnos“** dosiahne tá poisťovňa, ktorá pri výpočte dôchodku počítala pre daný rok s **nižším garantovaným výnosom**.

Pre Vašu lepšiu predstavu uvádzame nasledovný príklad, ako by mohol vyzeráť Váš podiel z „nadvýnosu“, ak dve poisťovne ponúkajú dôchodok v rovnakej výške, pričom každá garantuje iný výnos.



Uvedený príklad je iba **ilustračný** – platí po splnení viacerých predpokladov, a to najmä ak:

- obe poisťovne rozdelia medzi poistených rovnaké percento „nadvýnosu“ (povinne musia aspoň 90 %), ktoré vyplatia jednorazovo,
- v oboch poisťovniach má k 31. decembru daného roku zakúpený doživotný dôchodok v rovnakej mesačnej výške rovnaký počet ľudí a
- obe poisťovne mali počas roka k dispozícii rovnaký objem finančných prostriedkov na výplatu dôchodkov.

Pán Martin a pani Lucia mali na osobnom dôchodkovom účte v DSS nasporenú rovnakú sumu a obaja si zakúpili doživotný dôchodok v rovnakej mesačnej výške, avšak, pán Martin v poisťovni ALFA a pani Lucia v poisťovni BETA. Poisťovňa ALFA pri výpočte dôchodku garantovala výnos 0,5 %, poisťovňa BETA 1,5 %. V priebehu výplaty dôchodku môžu nastať rôzne situácie, napríklad:

1. Žiadna z poisťovní nedosiahne v danom roku kladný výnos.

V tomto prípade sa pánovi Martinovi, ani pani Lucii nevyplatí žiadny podiel z „nadvýnosu“ a rozdiel medzi skutočne dosiahnutým a garantovaným výnosom pánovi Martinovi, aj pani Lucii poisťovne vykryjú z vlastných zdrojov.

2. Obe poisťovne v danom roku dosiahnu výnos 1 %.

V tomto prípade bude pánovi Martinovi vyplatený podiel z „nadvýnosu“, keďže poisťovňa ALFA dosiahla vyšší výnos ako mu garantovala. Pani Lucii podiel z „nadvýnosu“ vyplatený nebude, poisťovňa BETA vykryje rozdiel opäť z vlastných zdrojov.

3. Obe poisťovne v danom roku dosiahnu výnos 1,5 %.

Podiel z „nadvýnosu“ bude opätovne vyplatený len pánovi Martinovi. Poisťovňa BETA dosiahla výnos, ktorý je „len“ rovný garantovanému, t. j. nevznikol jej „nadvýnos“, preto sa pani Lucii žiadny podiel z „nadvýnosu“ ani v tomto prípade nevyplatí.

4. Obe poisťovne v danom roku dosiahnu výnos 2,5 %.

V tomto prípade bude podiel z „nadvýnosu“ vyplatený pánovi Martinovi aj pani Lucii, avšak v rozdielnej výške.