

VYMEDZENIE HRANICE CHRÁNENÉHO AREÁLU

Územie chráneného areálu je vymedzené podľa vektorovej katastrálnej mapy so stavom katastra nehnuteľností k 1. októbru 2020, z ktorej bola hranica chráneného areálu prenesená do digitálnej Základnej mapy Slovenskej republiky (SVM50) v mierke 1 : 50 000.

Popis hranice chráneného areálu

Chránený areál tvorí časť rieky Rimava v jej hornom toku, v úseku od severného okraja mesta Tisovec po obec Rimavská Píla. Súčasťou chráneného areálu je vodný tok a porasty drevinovej brehovej a sprievodnej vegetácie lemujúce koryto vodného toku. Hranica chráneného areálu sa začína na riečnom kilometri 74 na toku Rimava severne od mesta Tisovec a pokračuje po oboch stranách toku smerom na juh cez intravilán mesta Tisovec popri cestnej komunikácii I. triedy č. 72 vedúcej z Brezna cez Tisovec do Rimavskej Soboty. Hranica chráneného areálu sa končí na severnej hranici intravilánu obce Rimavská Píla, na riečnom kilometri 70,1.

Zoznam parciel chráneného areálu

Okres Rimavská Sobota

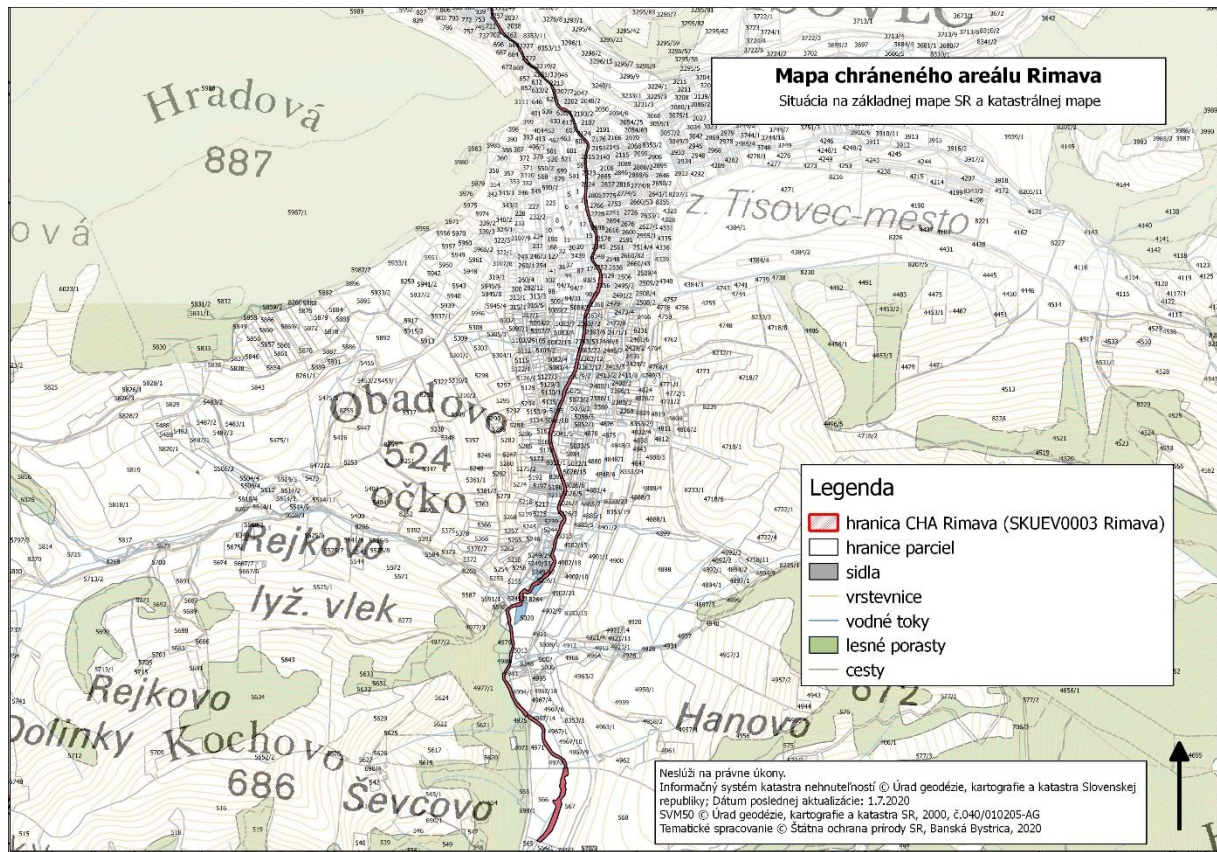
Katastrálne územie Tisovec

620/4, 625/5, 626/2, 8352/1, 8352/2, 8352/3, 8352/4, 8352/5, 8352/9 (podľa registra „C“ katastra nehnuteľností so stavom k 1. októbru 2020).

Katastrálne územie Rimavská Píla

699/3 (podľa registra „C“ katastra nehnuteľností so stavom k 1. októbru 2020).

Mapa hranice chráneného areálu (SKUEV0003 Rimava)



Technickým podkladom na zápis priebehu hranice chráneného areálu do katastra nehnuteľností je zjednodušený operát geometrického plánu.

Mapu chráneného areálu možno nájsť v Komplexnom informačnom a monitorovacom systéme na webovom sídle

<http://www.biomonitoring.sk/InternalGeoportal/ProtectedSites/DetailSiteMap/45>.