

## VYMEDZENIE HRANICE CHRÁNENÉHO AREÁLU

Územie chráneného areálu je vymedzené podľa vektorovej katastrálnej mapy so stavom katastra nehnuteľností k 1. októbru 2020, z ktorej bola hranica chráneného areálu prenesená do digitálnej Základnej mapy Slovenskej republiky (SVM50) v mierke 1 : 50 000.

### Popis hranice chráneného areálu

Územie chráneného areálu sa začína na lesnej ceste 680 m juhozápadným smerom od kóty 1019,4, kde sa stáča na sever a po 200 m na severovýchod. Ďalej hranica pretína bezmenný potok, cez vrstevnicu 750 vedie k ďalšiemu bezmennému toku severným smerom a po 180 m sa prudko stáča na juhozápad, kde sa po 260 m stáča na západ až k lesnej ceste. Lesnou cestou vedie 350 m severozápadným smerom, potom sa hranica stáča na severovýchod a po 160 m pretína lesnú cestu. Tu sa stáča na severozápad a lesnou cestou vedie približne 300 m až k obecnej zástavbe obce Čavoj. Ďalej hranica vedie pozdĺž zástavby juhozápadným smerom 600 m, ďalej južným smerom 470 m k bezmennému toku a následne vedie po toku severozápadným smerom 270 m. Ďalej hranica vedie po lesnej ceste južným smerom približne 440 m, východným smerom približne 180 m a ďalej sa hranica stáča na juh. Po 480 m sa hranica prudko stáča na východ, po približne 100 m znovu smeruje na juh a po 470 m sa hranica stáča na východ a južne od kóty 909,7 Temešská skala smeruje východným smerom až do východiskového bodu.

### Zóna A

Hranica zóny sa začína približne 980 m juhozápadným smerom od kóty 1019,4, na strete hraníc katastrálnych území Čavoj, Temeš a Nevidzany. Vedie severovýchodným smerom približne 400 m k bezmennému toku a ďalej vedie po toku severozápadným smerom približne 750 m, kde sa stáča na juhozápad až ku katastrálnej hranici Temeš – Čavoj. Odtiaľ vedie smerom južným až juhovýchodným približne 700 m až po hranicu katastrálnych území Temeš a Nevidzany, ktorou pokračuje južne od kóty 909,7 až do východiskového bodu.

### Zóna C

Zónu C ohraničuje 100 m pásmo smerom von od hranice zóny A a obvodová hranica územia.

### Zóna D

Zóna D má dve časti, nadväzuje na zónu C a spolu so zónami A a C vymedzuje vonkajšiu obvodovú hranicu územia.

Prvá časť sa začína na lesnej ceste 680 m juhozápadným smerom od kóty 1019,4, kde sa stáča na sever, po 200 m na severovýchod pretína bezmenný potok a cez vrstevnicu 750 m vedie k ďalšiemu bezmennému toku severným smerom. Po 180 m sa prudko stáča na juhozápad, po 260 m sa stáča na západ až k lesnej ceste, ktorou vedie 350 m severozápadným smerom. Potom sa jej hranica stáča na severovýchod, po 160 m pretína lesnú cestu, tu sa stáča na severozápad a lesnou cestou vedie približne 300 m až k obecnej zástavbe obce Čavoj. Ďalej hranica vedie pozdĺž zástavby juhozápadným smerom 600 m a ďalej južným smerom 470 m k bezmennému toku. Následne vedie po toku severozápadným smerom 270 m, potom vedie po lesnej ceste južným smerom približne 440 m a ďalej východným smerom približne 180 m. Ďalej sa hranica stáča na juhovýchod a po približne 110 m prudko na východ, kde sa pripája na hranicu zóny C.

Po jej vonkajšom okraji severne a východne obchádza zónu A až po juhovýchodný okraj hranice zóny C a potom pokračuje 200 m východne do východiskového bodu.

Druhá časť sa nachádza západne od kóty 909,7 Temešská skala, jej hranica sa pripája na zónu C, vedie južným smerom a po 280 m smeruje 150 m na juhovýchod. Potom pokračuje 30 m severovýchodne k hranici zóny C a po jej vonkajšom okraji sa vracia do východiskového bodu.

## **Zoznam parciel chráneného areálu**

### **Zóna A**

Okres Prievidza, katastrálne územie Čavoj

810/1 – časť, 814 (podľa registra „C“ katastra nehnuteľností so stavom 1. októbru 2020).

Okres Prievidza, katastrálne územie Temeš

327, 342/1, 342/2, 342/3, 343, 344 (podľa registra „C“ katastra nehnuteľností so stavom k 1. októbru 2020).

### **Zóna C**

Okres Prievidza, katastrálne územie Čavoj

810/1 – časť, 810/6 – časť, 812 – časť, 976 – časť, 977 – časť, 978 – časť, 979 – časť, 980 – časť, 981 – časť, 982 – časť, 983/2 – časť, 984/1, 984/2, 985, 986 – časť, 987, 989, 990/1, 990/2, 991/1, 991/2, 992/1 – časť, 992/2 – časť, 993 – časť, 1090 – časť, 1094 – časť, 1096 – časť, 1103, 1104 – časť, 1119/1 – časť, 1119/2 – časť, 1128/2 – časť, 3094/2 – časť, 3095 – časť, 3096, 3098/2 – časť, 3126 – časť, 3127 – časť, 3159/4 – časť (podľa registra C katastra nehnuteľností so stavom k 1. októbru 2020).

Okres Prievidza, katastrálne územie Temeš

322 – časť, 337 – časť, 340/1 – časť (podľa registra „C“ katastra nehnuteľností so stavom k 1. októbru 2020).

### **Zóna D**

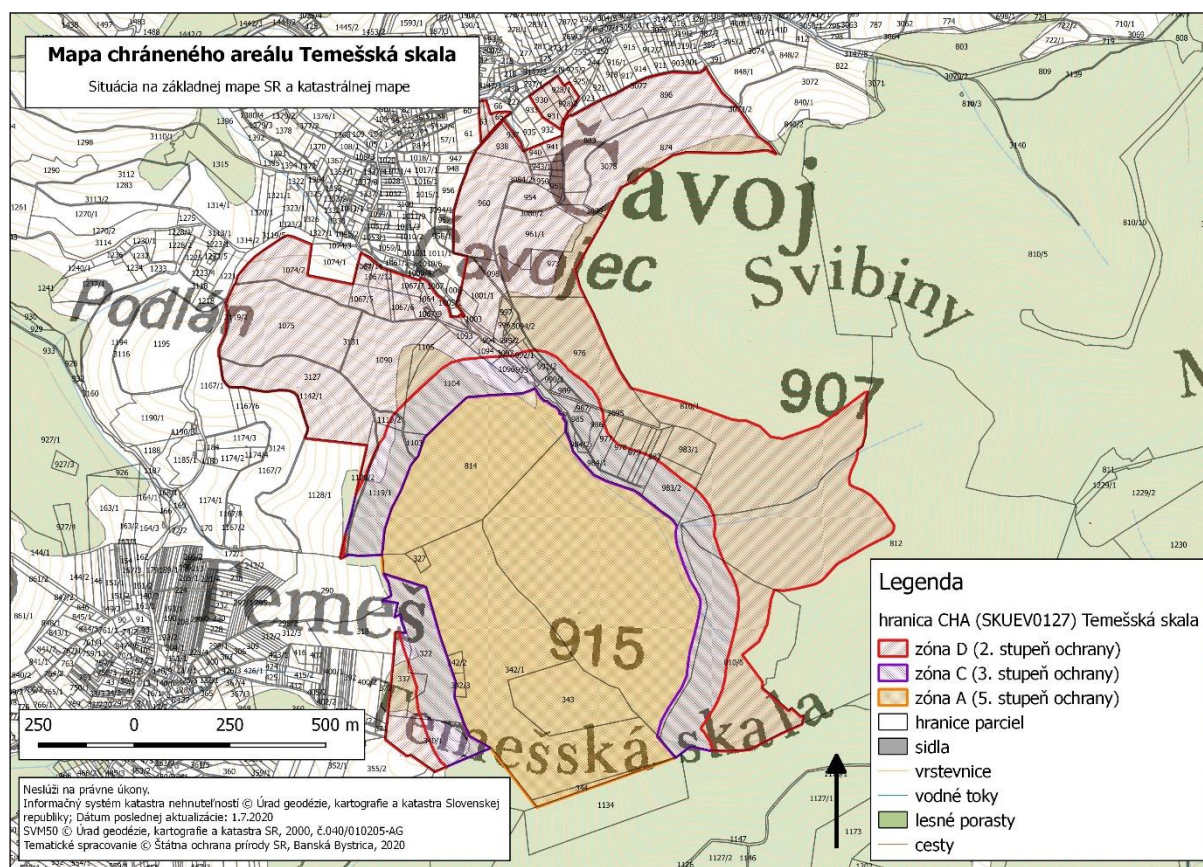
Okres Prievidza, katastrálne územie Čavoj

63, 64, 65, 810/1 – časť, 810/6 – časť, 812 – časť, 874, 883, 896, 927/1, 928/1, 928/2, 929/1, 929/2, 930, 931, 937, 938, 940, 941, 942/1, 942/2, 943/1, 943/2, 944/1, 944/2, 950, 951, 954, 960, 961/1, 973, 976 – časť, 977 – časť, 978 – časť, 979 – časť, 980 – časť, 981 – časť, 982 – časť, 983/1, 983/2 – časť, 986 – časť, 992/1 – časť, 992/2 – časť, 993 – časť, 994, 995/1, 995/2, 996, 997, 998, 1002/1, 1002/2, 1003, 1004, 1063, 1064, 1067/1, 1067/2, 1067/3, 1067/4, 1067/5, 1067/6, 1067/7, 1067/8, 1067/9, 1067/10, 1067/11, 1067/12, 1067/13, 1067/14, 1074/2, 1075, 1090 – časť, 1094 – časť, 1096 – časť, 1104 – časť, 1105, 1119/1 – časť, 1119/2 – časť, 1128/2 – časť, 1142/1, 3078, 3079, 3080/2, 3084/2, 3094/2 – časť, 3095 – časť, 3097, 3098/2 – časť, 3126 – časť, 3127 – časť, 3128/1, 3128/2, 3131, 3159/4 – časť (podľa registra C katastra nehnuteľností so stavom k 1. októbru 2020).

Okres Prievidza, katastrálne územie Temeš

322 – časť, 337 – časť, 340/1 – časť (podľa registra „C“ katastra nehnuteľností so stavom k 1. októbru 2020).

## Mapa hranice chráneného areálu (SKUEV0127 Temešská skala)



Technickým podkladom na zápis priebehu hranice chráneného areálu do katastra nehnuteľností je zjednodušený operát geometrického plánu.

Mapu chráneného areálu možno nájsť v Komplexnom informačnom a monitorovacom systéme na webovom sídle

<http://www.biomonitoring.sk/InternalGeoportal/ProtectedSites/DetailSiteMap/155>.